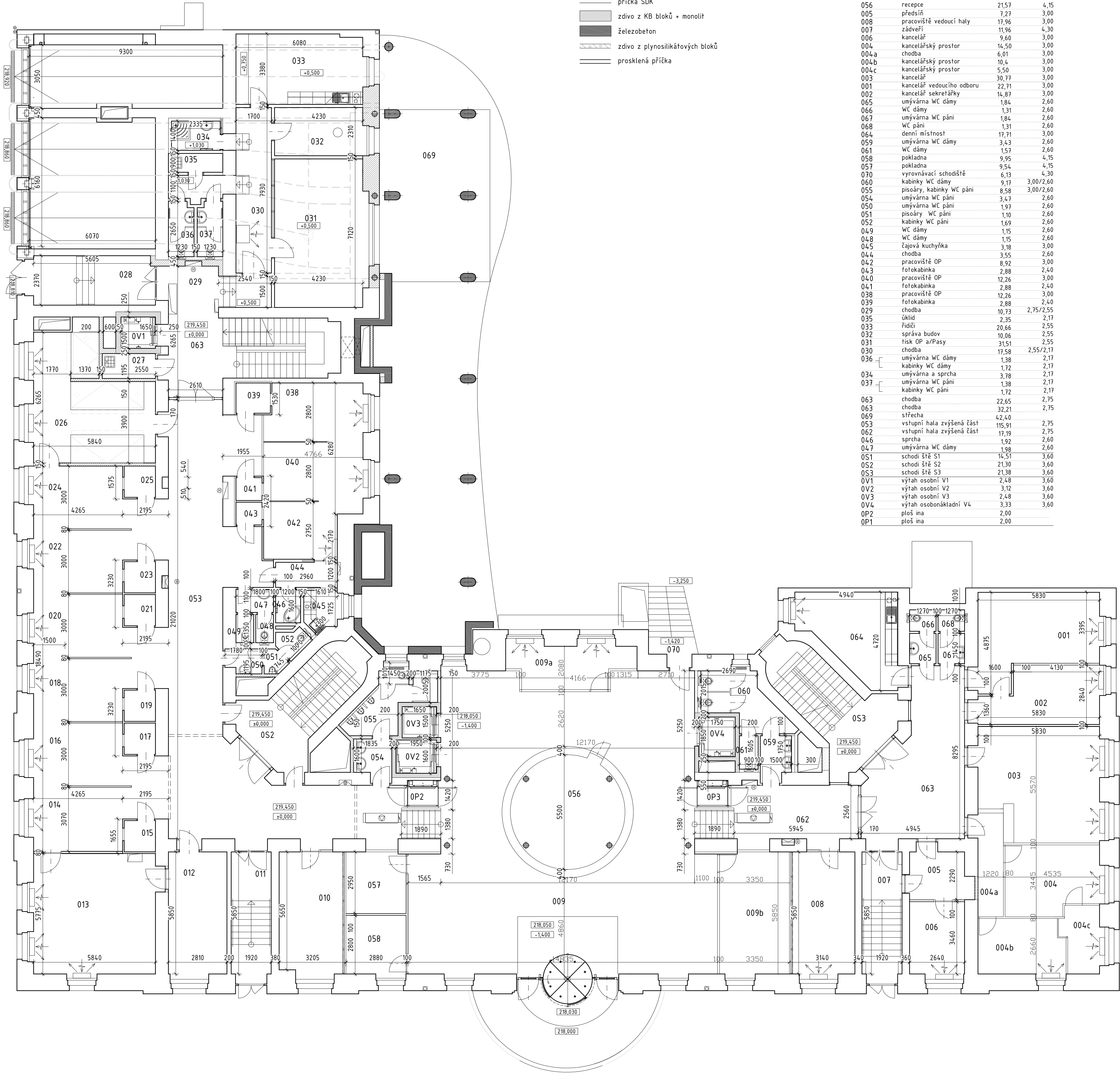


PŮDORYS 1.NP (0.PŘÍZEMÍ)
M 1:100



LEGENDA:

- stávající konstrukce
- zdivo CP10 na MVC5
- zdivo CP20 na MVC5, staticky aktivovat
- příčka SDK
- zdivo z KB bloků + monolit
- železobeton
- zdivo z plynosilikátových bloků
- prosklená příčka

č. místnosti	účel využití	plocha [m ²]	sv. výška [m]
028	zádveří	7,68	3,50
	chodba	6,80	2,60
027	úklid	3,05	2,60
026	archiv	31,87	3,00
024	pracoviště OP	13,26	3,00
025	fotokabinka	2,25	2,40
022	pracoviště OP	13,09	3,00
023	fotokabinka	2,25	2,40
020	pracoviště OP	13,09	3,00
021	fotokabinka	2,25	2,40
018	pracoviště OP	13,09	3,00
019	fotokabinka	2,25	2,40
016	pracoviště OP	13,26	3,00
017	fotokabinka	2,25	2,40
014	pracoviště OP	13,65	3,00
015	fotokabinka	2,25	2,40
013	pracoviště vedoucí OP/Pasy	35,20	3,00
012	kancelářský prostor	16,90	3,00
011	zádveří	11,95	4,30
010	kancelářský prostor	18,18	3,00
009	vstupní hala	166,23	4,15
009a	kancelářský prostor	10,95	4,15
009b	kancelářský prostor	19,60	4,15
056	recepce	21,57	4,15
005	předstí	7,27	3,00
008	pracoviště vedoucí haly	17,96	3,00
007	zádveří	11,96	4,30
006	kancelář	9,60	3,00
004	kancelářský prostor	16,50	3,00
004a	chodba	6,01	3,00
004b	kancelářský prostor	10,4	3,00
004c	kancelářský prostor	5,50	3,00
003	kancelář	30,77	3,00
001	kancelář vedoucího odboru	22,71	3,00
002	kancelář sekretářky	14,81	3,00
065	umývárna WC dámy	1,84	2,60
066	WC dámy	1,31	2,60
067	umývárna WC páni	1,84	2,60
068	WC páni	1,31	2,60
064	denní místnost	17,71	3,00
059	umývárna WC dámy	3,43	2,60
061	WC dámy	1,51	2,60
058	pokladna	9,95	4,15
057	pokladna	9,54	4,15
070	výrovnávací schodiště	6,13	4,30
060	kabinky WC dámy	9,17	3,00/2,60
055	pisárny, kabinky WC páni	8,58	3,00/2,60
054	umývárna WC páni	3,47	2,60
050	umývárna WC páni	1,97	2,60
051	pisárny WC páni	1,10	2,60
052	kabinky WC páni	1,69	2,60
049	WC dámy	1,15	2,60
048	WC dámy	1,15	2,60
045	čajovná kuchyňka	3,18	3,00
044	chodba	3,55	2,60
042	pracoviště OP	8,92	3,00
043	fotokabinka	2,88	2,40
040	pracoviště OP	12,26	3,00
041	fotokabinka	2,88	2,40
038	pracoviště OP	12,26	3,00
039	fotokabinka	2,88	2,40
029	chodba	10,73	2,75/2,55
035	úklid	2,35	2,17
033	řidiči	20,66	2,55
032	správa budov	10,06	2,55
031	řisk OP a/Pasy	31,51	2,55
030	chodba	17,58	2,55/2,17
036	umývárna WC dámy	1,38	2,17
	kabinky WC dámy	1,72	2,17
034	umývárna a sprcha	3,78	2,17
037	umývárna WC páni	1,38	2,17
	kabinky WC páni	1,72	2,17
063	chodba	22,65	2,75
063	chodba	32,21	2,75
069	střeš	42,40	2,75
059	vstupní hala zvýšená část	15,91	2,75
062	vstupní hala zvýšená část	17,19	2,75
046	sprcha	1,92	2,60
047	umývárna WC dámy	1,98	2,60
051	schodi šře S1	14,51	3,60
052	schodi šře S2	21,30	3,60
053	schodi šře S3	21,38	3,60
054	výtah osobní V1	2,48	3,60
055	výtah osobní V2	3,12	3,60
056	výtah osobní V3	2,48	3,60
057	výtah osobní V4	3,33	3,60
058	ploš ina	2,00	
059	ploš ina	2,00	

VYPRACOVAL	PROJEKTANT	MILENA KUBINOVÁ PROJEKTOVÁ KANCELÁŘ A STAVEBNÍ JEDNATELSTVÍ CHOBOŤSKÁ 1729 250 01 BRANDÝS NAD LABEM	PARÉ ČÍSLO
	M.Kubinová		
INVESTOR:	Městská část Praha 6 Čs. armády 601/23 16052, Praha 6	Profese Formáty A4	stavební 8
STAVBA:	SKUTEČNÉ PROVEDENÍ STAVBY objekt M.Ú. Praha 6 Čs. armády 601/23, 16052, Praha 6	Měřítka Datum Zak. číslo	1:100 12/2020 1513/20
VÝKRES:	PŮDORYS 1.NP	Výkres č.	4