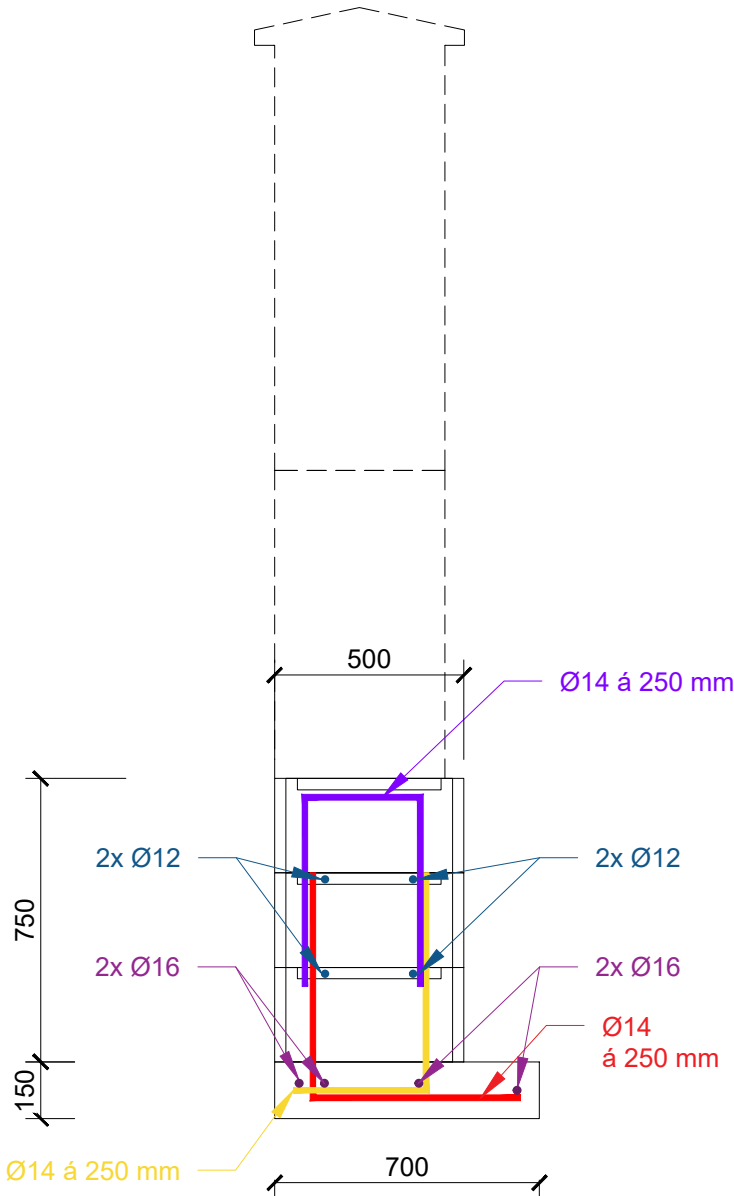
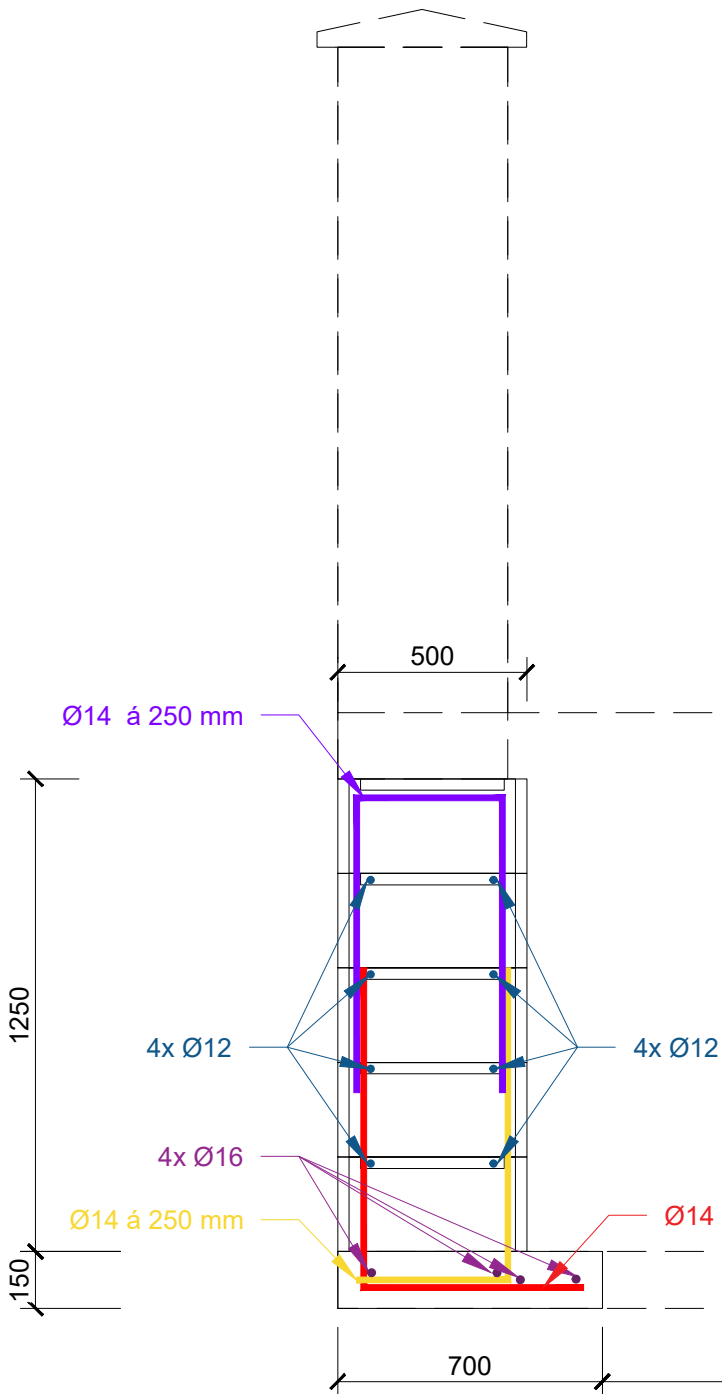


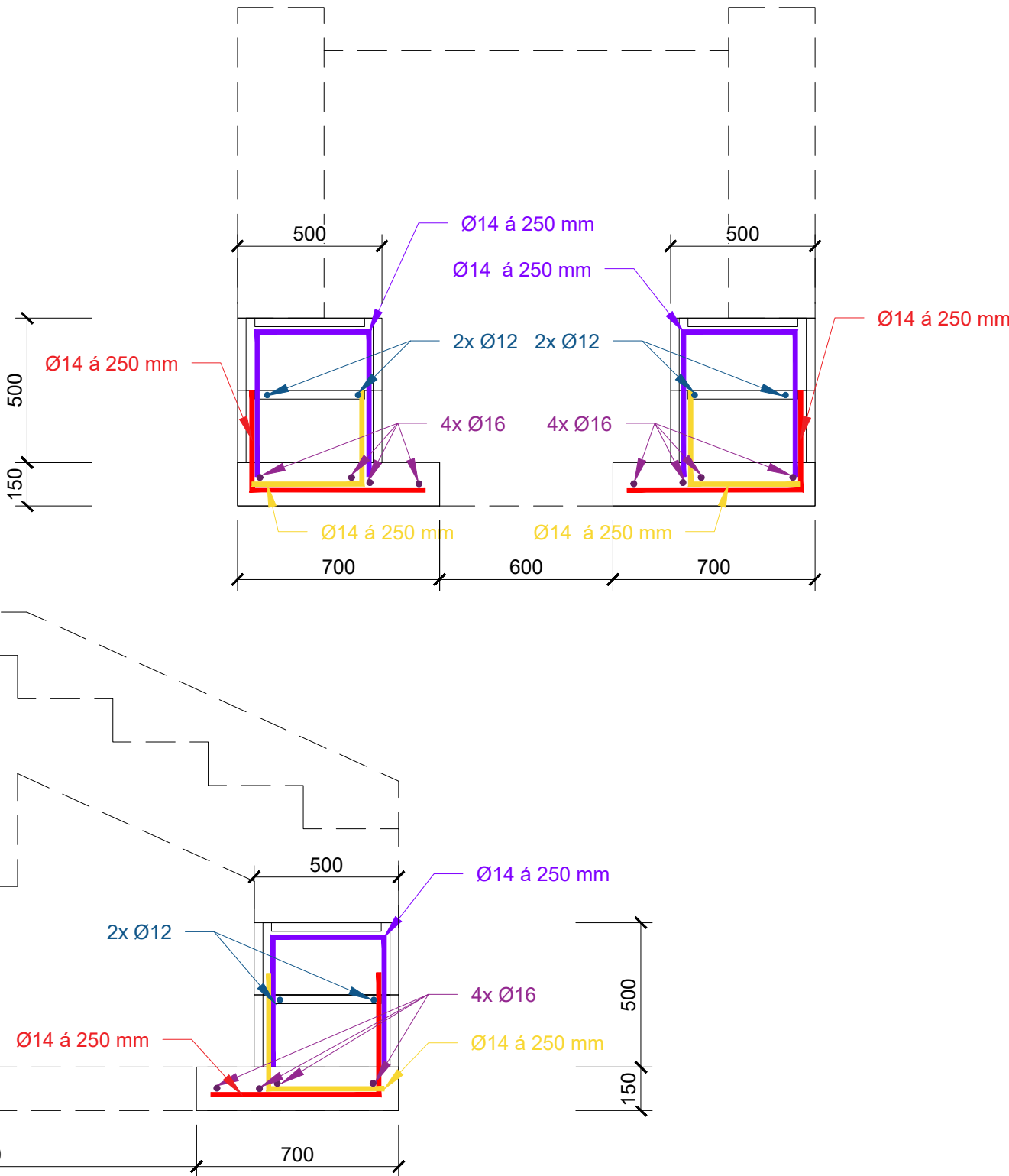
ŘEZ A-A



ŘEZ B-B



ŘEZ 2-2



BETON C25/30-XC3,XA1,XF1-CI 0,4-Dmax 22-S3
NAVRŽENO DLE ČSN EN 1992-1-1; ČSN EN 206-1-Z3; ČSN EN 13670
KRYTÍ PATA 50 mm
KRYTÍ TVAROVKY 50 mm

OCEL

- UVÁDĚNÉ DÉLKY JSOU VZTAŽENY K VNĚJŠÍMU LÍCI PRUTU
- POLOMĚRY OBLOUKU JSOU POLOMĚRY OHYBACÍCH TRNŮ
- NEZNAČENÉ POLOMĚRY JSOU 1/2 Øm, min
- NEZNAČENÉ ÚHLY JSOU 45°, 90° resp 180°
- CELKOVÉ DÉLKY VLOŽEK JSOU STŘIŽNÉ DÉLKY

| C25/30 | Ø8 | Ø10 | Ø12 | Ø14 | Ø16 | Ø18 | Ø20 | Ø22 | Ø25 |
|--|-----|-----|------|------|------|------|------|------|------|
| PŘÍZNIVÁ POLOHA VÝZTUŽE | | | | | | | | | |
| PŘESAHOVÁ DÉLKA | 480 | 600 | 720 | 840 | 960 | 1080 | 1200 | 1320 | 1500 |
| KOTEVNÍ DÉLKA | 320 | 400 | 480 | 560 | 640 | 720 | 800 | 880 | 1000 |
| NEPŘÍZNIVÁ POLOHA VÝZTUŽE (VÝZTUŽ JE NAD BEDNĚNÍM 250 mm a výše) | | | | | | | | | |
| PŘESAHOVÁ DÉLKA | 690 | 860 | 1030 | 1200 | 1370 | 1540 | 1710 | 1890 | 2140 |
| KOTEVNÍ DÉLKA | 460 | 570 | 690 | 800 | 910 | 1030 | 1140 | 1260 | 1430 |

dle ČSN EN 1992-1-1; beton dle ČSN EN 206-1-Z3; ocel BSt 500, fyk=500MPa

POZN.: TERÉN, ZÍDKY A JEJICH ZALOŽENÍ JSOU NAVRŽENY VE SKLONU, SHODNÉM SE SKLONEM ZPEVNĚNÉ PLOCHY (DLE ZAMĚŘENÍ STÁVAJÍCÍHO SKLONU), V PŘÍPADĚ ÚPRAVY SKLONU ZPEVNĚNÉ PLOCHY JE NUTNÉ PŘÍZPUSOBIT VÝŠKY ZÍDEK. PŘI REALIZACI JE NUTNÉ VÝŠKOVÉ POMĚRY OVĚŘIT STAVBOU A PŘÍPADNĚ SKLON TERÉNU A VÝŠKY ZÍDEK PŘÍZPUSOBIT NÁVAZNOSTI NA OKOLNÍ TERÉN.

POZN.: VÝŠKOVÁ ÚROVEŇ PROPOJOVACÍHO CHODNÍKU MEZI NAVRŽENÝMI SCHODIŠTI BUDE PŘÍZPUSOBENA SKUTEČNOSTI

| | | | | | |
|---|-------------|-------|--|--|--------------|
| <div><div></div><div>Sibre s.r.o.</div></div> | | | název a místo stavby: Zateplení bytového domu Šultysova 905/26 a rekonstrukce oplocení Šultysova 905/26, Břevnov, 16900 Praha | | SO.03 |
| generální projektant a autoři: | | | investor: | Městská část Praha 6, 160 00 | |
| Ing. Radek Krýza | | | část: | D.1.1 - ARCHITEKTONICKO STAVEBNÍ ČÁST | |
| Ing. arch. Veronika Kutnerová | | | zodp. p: | Ing. Radek Krýza | |
| | | | výkres: | SCHÉMA VÝZTUŽE OPLOCENÍ | |
| | | | stupeň: | DOKUMENTACE PRO PROVEDENÍ STAVBY (DPS) | |
| datum: | měřítko: | paré: | číslo výkresu: | | |
| 06/2023 | 1:20 | | SUL_DPS_D.1.1_401_00 | | |