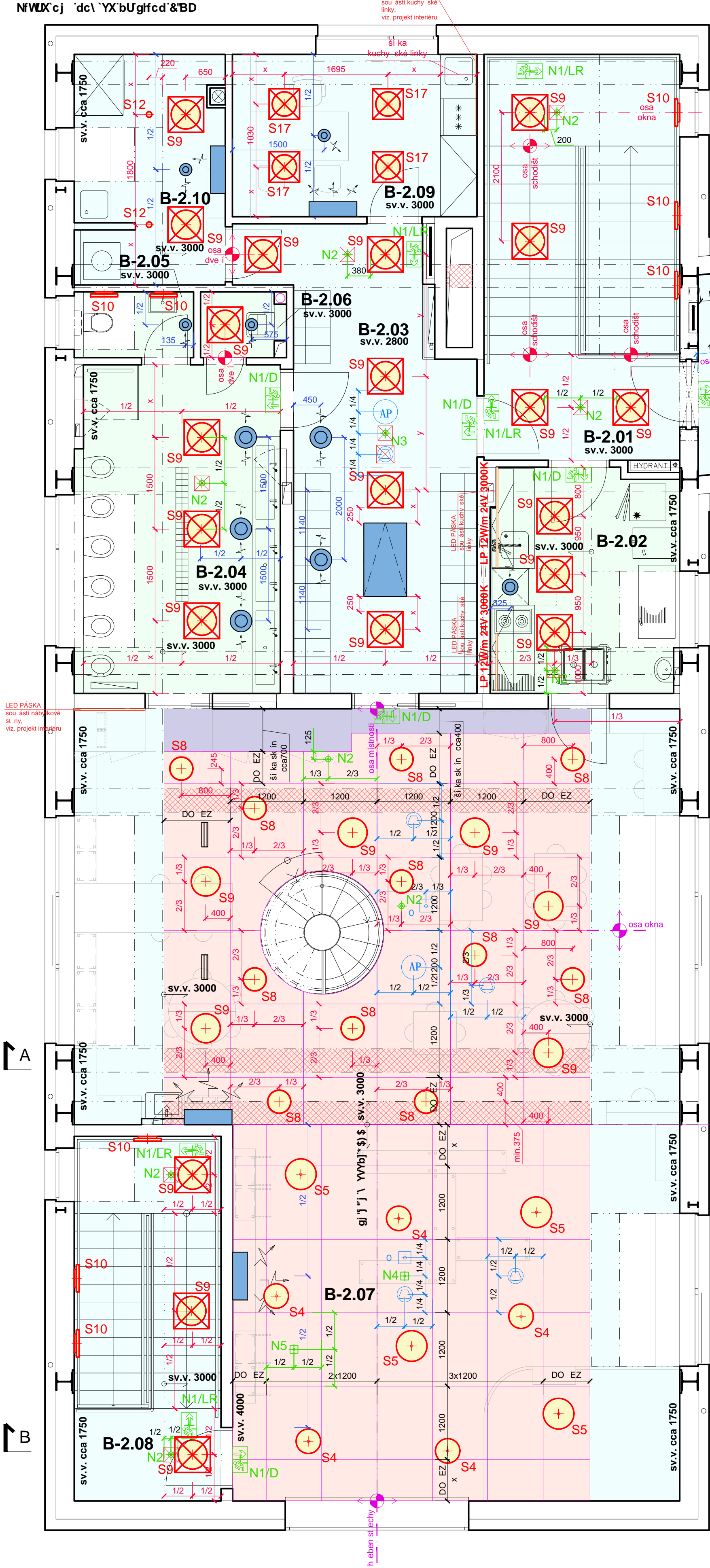
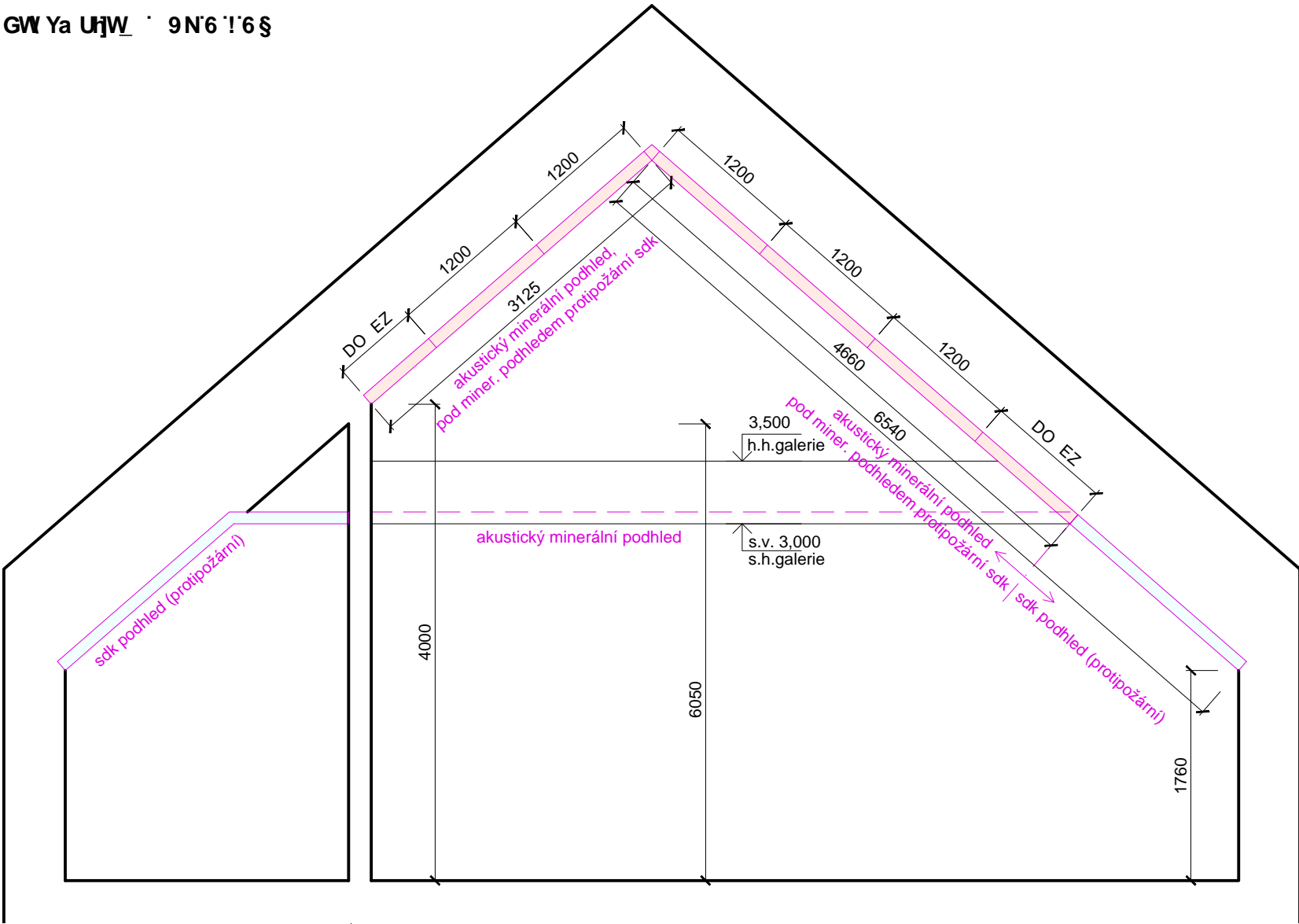


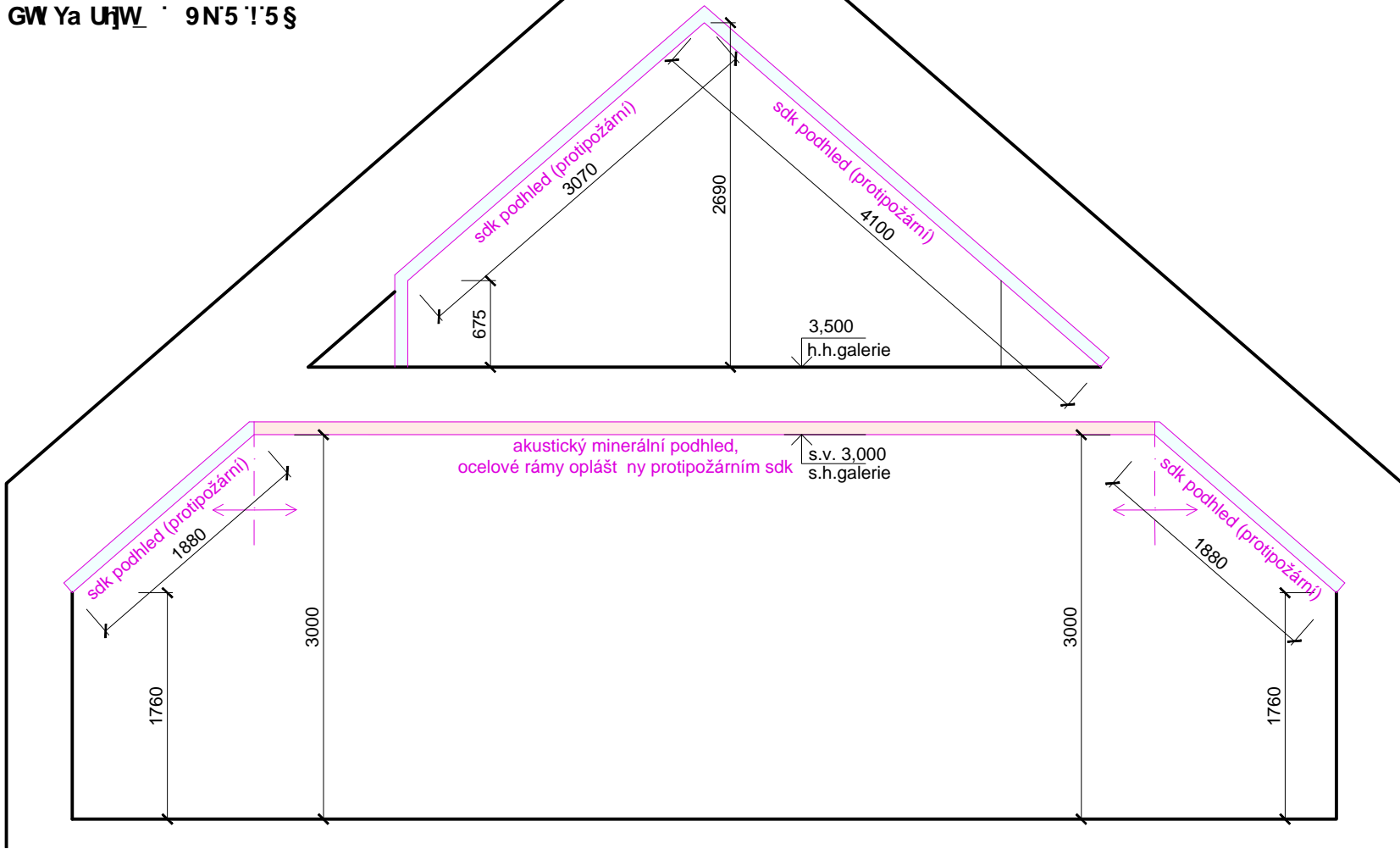
NWUX'cj 'dcl 'YX'bUgfc'd '&BD



GW Ya UHJW ' 9N6 '16 Š



GW Ya UHJW ' 9N5 '15 Š



LEGENDA PODHLED

- SDK PODHLED  
- barva bílá
- SDK PODHLED  
(s požární odolností REI 30 DP1)  
- barva bílá
- SDK PODHLED  
(s požární odolností REI 30 DP1)  
- barva bílá  
- do prostor se zvýšenou vlhkostí
- AKUSTICKÝ PODHLED  
(pod aku podhledem požární podhled s požární odolností REI 30 DP1, pod galerii opláštěny rámy HEA 260 požárními sdk s odolností REI 30 DP1)  
- rozměr 1200x1200mm  
- barva bílá, šv. šířka min. 120mm  
- minerální podhled se skrytým rastroem, w 0,8  
např. ref.výr. Ecophon - Focus Ds
- SDK - opláštěny rámy HEA 260  
(s požární odolností REI 30 DP1)

1. SDK A AKUSTICKÝ PODHLED BUDE VIZUÁLNĚ V JEDNÉ ROVINĚ
2. AKUSTICKÝ PODHLED NESMÍ BÝT KOTVEN DO POŽÁRNÍHO SDK, ALE DO NOSNÉ KČE SDK (SDK NEPĚTIRAT)

OBJEKT	. M.	NÁZEV MÍSTNOSTI	PLOCHA m²
SO.01 (B)	2.01	Chodba + schodiště	21.2
	2.02	Přípravná	11.6
	2.03	Šatna	22.7
	2.04	WC	17.3
	2.05	WC - personál	1.9
	2.06	Úklidová místnost	1.3
	2.07	Herna	112.3
	2.08	Únikové schodiště	14.3
	2.09	Kancelář	10.6
	2.10	Keramická dílna	9.1
PLOCHA CELKEM			222.4

LEGENDA SVÍTIDEL

- S4  
- závěsné svítidlo  
- viz. kniha svítidel
- S5  
- závěsné svítidlo  
- viz. kniha svítidel
- S8  
- vestavné stropní svítidlo  
- viz. kniha svítidel
- S9  
- vestavné stropní svítidlo  
- viz. kniha svítidel
- S10  
- p. isazené svítidlo  
- viz. kniha svítidel
- S12  
- p. isazený reflektor  
- viz. kniha svítidel
- S17  
- p. isazené svítidlo  
- viz. kniha svítidel
- BCI NCJv'CGJ H@Bá (piktogrami)  
- viz. kniha svítidel
- BCI NCJv'CGJ H@Bá  
- viz. kniha svítidel
- DCpáFBá75GH@B5  
BCI NCJá'CGJ H@Bá  
gdcyztbfcXc'bcgHfF9a' \$8D%  
aJb'jYl'cgHfj bjhbfčna fl  
Jl'üi <'1' \$SI % \$l' % \$
- DCpáFBá75GH@B5  
BCI NCJá'CGJ H@Bá  
gdcyztbfcXc'bcgHfF9a' \$8D%  
aJb'jYl'cgHfj bjhbfčna fl  
Jl'üi <'1' \$SI % \$l' % \$
- DCpáFBá75GH@B5'GJ H@B  
gdcyztbfcXc'bcgHfF9a' \$8D%  
aJb'jYl'cgHfj bjhbfčna fl  
Jl'üi <'1' \$SI % \$l' % \$
- DCpáFBá75GH@B5'GJ H@B  
gdcyztbfcXc'bcgHfF9a' \$8D%  
aJb'jYl'cgHfj bjhbfčna fl  
Jl'üi <'1' \$SI % \$l' % \$

LEGENDA SYMBOL

- H5@CJ 'J9BH@  
- viz. D1.4
- D 8 B@G' <C8 M  
- viz. tabulka ostatních výrobků
- Bá GH BBá' ? @A5 H@N5 B@>98 B@H'75  
- viz. D1.4
- WIFI AP - viz. D1.4
- CDHC?Cj CJV' @ @' - viz. D1.4
- REPRODUKTOR - viz. D1.4
- DCpáFBá75GH@B5  
REPRODUKTOR  
gdcyztbfcXc'bcgHfF9a' \$8D%  
aJb'jYl'cgHfj bjhbfčna fl  
Jl'üi <'1' \$SI % \$l' % \$

POZNÁMKY:


- DOKUMENTACE NENAHRAŽUJE DÍLENSKOU ANI VÝROBNÍ DOKUMENTACI
- NEDÍLNOU SOUŠÁSTÍ DOKUMENTACE JE TECHNICKÁ ZPRÁVA
- V KONSTRUKCÍCH S POŽADOVANOU POŽÁRNÍ NEBO AKUSTICKOU ODOLNOSTÍ NUTNO OSADIT ATESTOVANÉ VÝROBKY
- STANDARDY UVEDENÉ PROJEKTANTEM JSOU NAVRŽENY JAKO KVALITATIVNĚ MINIMÁLNÍ
- VEŠKERÉ ROZMĚRY NUTNO OVĚŘIT NA STAVBĚ
- VEŠKERÉ ODCHYLKY OD TĚTO DOKUMENTACE, KTERÉ BUDOU ZJIŠTĚNY BĚHEM STAVBY, BUDOU NEPRODLĚNĚŠENY VE SPOLUPRÁCI S GENERÁLNÍM PROJEKTANTEM
- OKNA BUDOU PŘEVEDENA JAKO DÍVEVNÁ "BEZRÁMOVÁ", POUZE TĚM, KTERÁ SE OTVÍRÁ, BUDE MÍT VIDITELNÝ RÁM. NAPŘ. REF. VÝR. OKNA JANOŠÍK

POZN.1 - UMÍSTĚNÍ OZNAČENÍ SMĚRU ÚNIKU DLE JEDNOTLIVÝCH FÁZÍ VÝSTAVBY - VIZ. PB TĚTO PD

- \$ŠŠŠ'1' 'Šj Z + \$'a 'b'a "RD ŠGH5 J6 M.

- \$ŠŠŠ'1' "Šj Z (\$'a 'b'a "RU-@L

!!! D 98 N5 <a>98B@N@B@ > DF57@B1 H@CJMU5HGDFJ79 DC8N@A'GH@? JMH 9B@DC <M@GH5 N@B@A DF@79 J 6 @N7CGH@DC8N@A'J989B@DFCJ@8 H N5 8CNCFI 'H 7 <HC GDF@J7

<div></div> <div>Sibre</div> <div>S.T.O.</div>			název a místo stavby: Aü'@VcWz'!W'cjz'fY'cbgHf'W'gtzjU'W'ej j'nž d'ghjVUj' H@i'UcV'Y'h'a UH'g'f'y'c'm Libocká 148, 161 00 Praha 6			SO.01
generální projektant:			investor:			
Ing. Radek Krýza			M stská ást Praha 6, s.armády 23, 160 52 Praha 6			
spoluauto i:			ást:			
Ing. arch. Petr Brzobohatý			8'%'d'!5'F7<+9?HCB=?C'GH5J96Bâ'âGH'			
Ing. arch. Gabriela Brzobohatá			zodp. p:			
Ing. arch. Petr Brzobohatý			Ing. Radek Krýza			
Ing. arch. Gabriela Brzobohatá			výkres:			
Ing. arch. Gabriela Brzobohatá			NFVUX'cj'dcl'YX'bUgHfcd&'BD			
Ing. arch. Gabriela Brzobohatá			stupe :			
Ing. arch. Gabriela Brzobohatá			DOKUMENTACE PRO PROVÁDĚNÍ STAVBY (DPS)			
datum:			m ítko:			
03/2022			1:50			
paré:			islo výkresu:			
03/2022			LIB-B_dps_D.1.1_402_00			