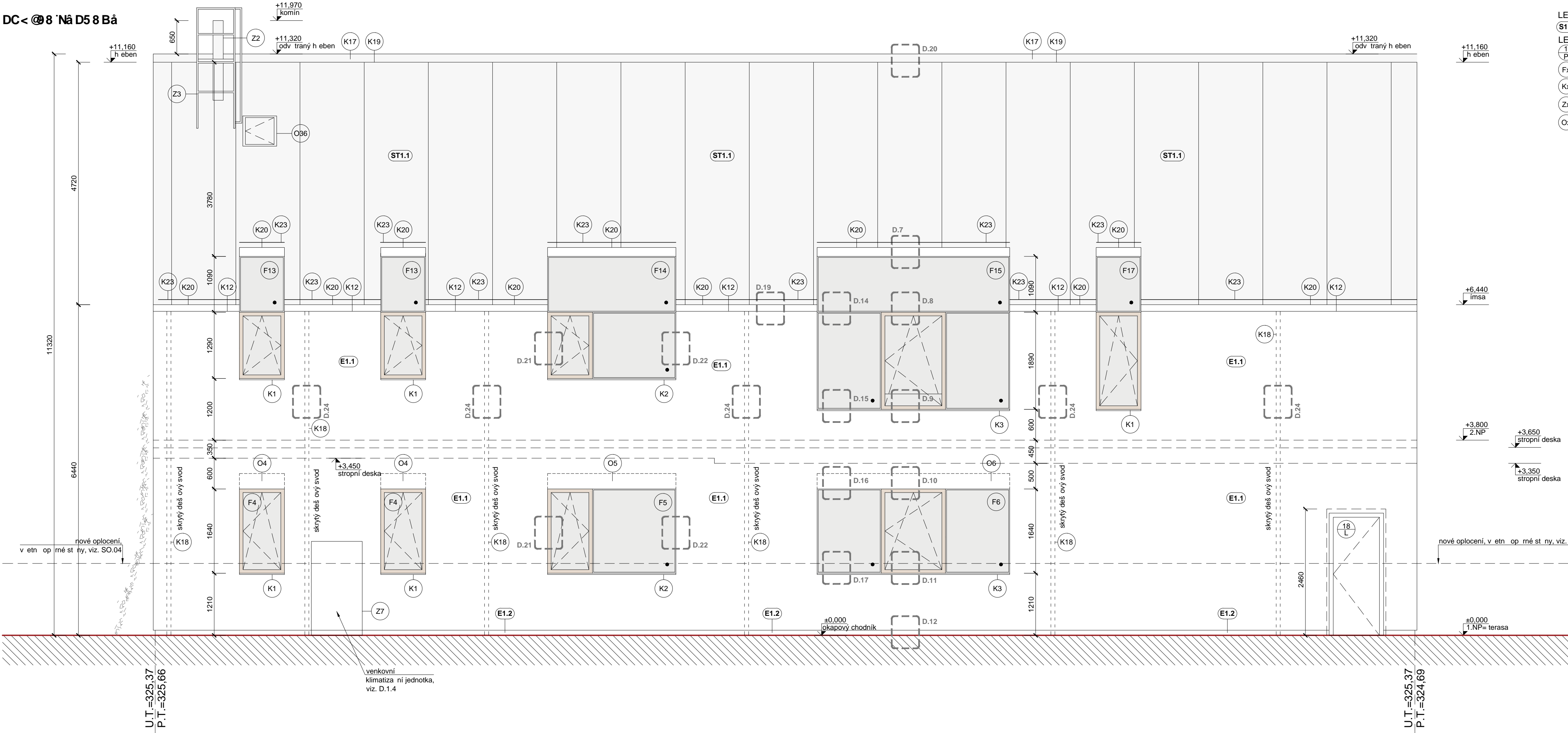


DC< @8`Nā D5 8 Bā



- LEGENDA MATERIÁL :
- (S1.1) SKLADBY KONSTRUKCÍ
- LEGENDA VÝROBK :
- (1/P) DVE E
- (Fx) OKNA
- (Kx) KLEMPÍ SKÉ VÝROBK
- (Zx) ZÁME NICKÉ VÝROBK
- (Ox) OSTATNÍ VÝROBK

POZNÁMKY OBECN :

- DOKUMENTACE NENAHRAZUJE DÍLENSKOU ANI VÝROBNÍ DOKUMENTACI

!`?CBGHFI`?79`GH`B`5`GHFCD`>GCI`?F9G@BM5`?6HCJāBM69NJFGHJ`CAā9?

5`C6?`@8`

- NEDÍLNOU SOU ĀSTÍ DOKUMENTACE JE TECHNICKÁ ZPRÁVA

- V KONSTRUKCÍCH S POŽADOVANOU POŽÁRNÍ NEBO AKUSTICKOU ODOLNOSTÍ NUTNO OSADIT ATESTOVANÉ VÝROBK

- STANDARDY UVEDENÉ PROJEKTANTEM JSOU NAVRŽENY JAKO KVALITATIVNĚ MINIMÁLNÍ

- VEŠKERÉ ROZM RY NUTNO OV IT NA STAVB

- VEŠKERÉ ODCHYLKY OD TĚTO DOKUMENTACE, KTERÉ BUDOU ZJIŠT NY B HEM STAVBY, BUDOU NEPRODLEN ĚŠENY VE SPOLUPRÁCI S GENERÁLNÍM PROJEKTANTEM

- NAD OKNY BUDOU OSAZENY SKRYTÉ ŽALUZIE V ETN IZOLACE VIZ. TABULKA OSTATNÍCH VÝROBK

- OKNA BUDOU PROVEDENA JAKO D EV NĀ "BEZRÁMOVĀ", POUZE ĀST, KTERĀ SE OTVÍRÁ, BUDE MÍT VIDITELNÝ D EV NÝ RĀM, NAP . REF. VÝR. OKNA JĀNOŠÍK

- VEŠKERÉ ZĀME NICKÉ A KLEMPÍ SKÉ PRVKY NA FASĀD Ā ST ĚŠE BUDOU V RAL 9010 SHODNĚ S KRYTINOU ST ECHY, BARVA- BĪLĀ

- NA ST ĚŠE BUDE OSAZEN BEZPE NOSTNÍ SYSTĚM PROTI PĀDU OSOB, UMOŽ UJÍCÍ OBSLUHU ST ECH (SYSTĚMOVĚ ĚŠENÍ)

- HYDROIZOLACE SPODNÍ STAVBY NUTNO VYTĀHNOUT DO VÝŠKY MIN. 300MM NAD UPRAVENÝ TERĚN

- SOKL BUDE PROVEDEN DO VÝŠKY MAX. 100MM NAD UPRAVENÝ TERĚN

- NAPOJENÍ JEDNOTLIVÝCH KONSTRUKCÍ BUDE ĚŠENO SYSTĚMOVÝM ĚŠENÍM VÝROBCE

- NĀŠLAPNĀ VRSTVA TERASY NA TERĚNU JE VYROVNANĀ REKTIFIKA NÍMI TER I, NĀŠLAPNĀ VRSTVA TERASY JE VE SHODNĚ VÝŠCE S INTERIÉROVOU PODLAHOU (BEZBARIÉROVĚ ĚŠENÍ)

- KONTROLNÍ OTVORY JSOU OPAT ENY REVIZNÍMI DVÍ KY S POŽÁRNÍ ODOLNOSTÍ (VIZ. ZPRÁVA PB)

- P ESAH TEPELNĚ IZOLACE P ES RĀM OKNA JE MIN. 30MM

- OTVORY V NOSNÝCH KONSTRUKCÍCH VIZ. ĀST D.1.2 STAVEBN KONSTRUK NÍ ĚŠENÍ TĚTO PD

- ĚŠENÍ ZĀKLADOVÝCH PAS VIZ. D.1.2. STAVEBN KONSTRUK NÍ ĚŠENÍ TĚTO PD

- VEŠKERÉ PROSTUPY ST EŠNÍM PLĀŠT M NUTNĚ TEPELN IZOLOVAT

- VEŠKERÉ PROSTUPY HYDROIZOLACÍ BUDOU DODATE N DOT SN NY T SNÍCÍ MANŽETOU NEBO SPECIÁLNÍM TMELEM

- NAPOJENÍ R ZNÝCH MATERIÁL (KERAMICKÉ ZDIVO, YTONG, ŽB...) BUDOU P ĚTAŽENY PERLINKOU, BUDE PROVEDENA BANDĀŽ Z D VODU ZAMEZENÍ PRASKÁNÍ VE SPOJÍCH

!`ND9JB`Bv`D@C7<M.J`N`GC`S`?`CAI`B`?579

!`B5`GH`9ū9`61`89`CG5N9B`69ND9`BCGHBāGMGHvA`DFCH=Da81`CGC6ŽI`ACb`I>ā`āC6G@<I`GH`97<

!`GH`97<5`CD5H`9B5`GMGHvACJ`A=GB<C@AM`HMM`9`J`9HB`<ā?`L`F9: `J`F`DF9: 5`J`F5`G<C8Bv`G9

GH`9ūBā?FMHBCI

!`J9ū?9Fv`HF1<@`G?v`J`FC6?MfU`9HB`D5F5D9H`"L>GCI`GCI`āGHāDFC>9?H`B`H9F`vFI

LEGENDA MATERIÁL :

- (---) NAVRŽENÝ TERĚN
- (---) SKLEN ĚNĚ VÝPLN
- (---) SKLEN ĚNĚ VÝPLN
- (---) D EV ĚNĚ RĀMY OKEN / DVE I
- (---) FALCOVANĀ PLECHOVĀ ST ECHA
- (---) ROSTLÝ TERĚN- ZHUTN ĚNÝ
- (---) POPINĀVĀ ZELE - VIZ. SADOVĚ ÚPRAVY - S.07
- (•) FIXNÍ ZASKLENÍ

~\$Z\$S\$1`&`z`(\$a`b`a`"fU`=QML`~\$Z\$S\$1`&`z`+\$a`b`a`"fD`āGH5J6M`

!!!`D`98`N5<ā>9Bā`N9ABā`<DF57āBI`HBC`JMMU5HGDFāJ79`DC8N9A`GāH?`JMM`9BāDC@<MGHā5`N9ABā`DFā79`J`6`@N?CGH=DC8N9A`J989BāDFCJā8`HN5`8CNCFI`H`7<HC`GDFāJ7

<div><div></div><div>Sibre</div><div>S.T.O.</div></div>		název a místo stavby: Aü`@VcWz`!`W`c`j`z`f`Y`cbghfi`VW`ghzj`U`M`j`J`nž`d`ghUj`VUj`H`I`U`c`V`Y`h`a`U`Y`g`f`Y`c`m` Libocká 148, 161 00 Praha 6		SO.01
generální projektant:		investor:	M stská ást Praha 6, s.armády 23, 160 52 Praha 6	
Ing. Radek Krýza		ást:	8`%`%`!`5`F7<`#9?`HCB`7`?`C`GH5J96Bā`ā`GH`	
spoluauto i:		zodp. p:	Ing. Radek Krýza	
Ing. arch. Petr Brzobohatý		výkres:	Dc\`YX`nzduXb±	
Ing. arch. Gabriela Brzobohatá		stupe :	DOKUMENTACE PRO PROVÁD ĚNÍ STAVBY (DPS)	
datum:	m ětko:	paré:	íslo výkresu:	
03/2022	1:50		LIB-B_DPS_D.1.1_304_00	

G7<vA5`C6>9?H

SO.03

SO.02

SO.01

U.T.=325.37
P.T.=325.66

venkovní
klimatiza ní jednotka,
viz. D.1.4

U.T.=325.37
P.T.=324.69