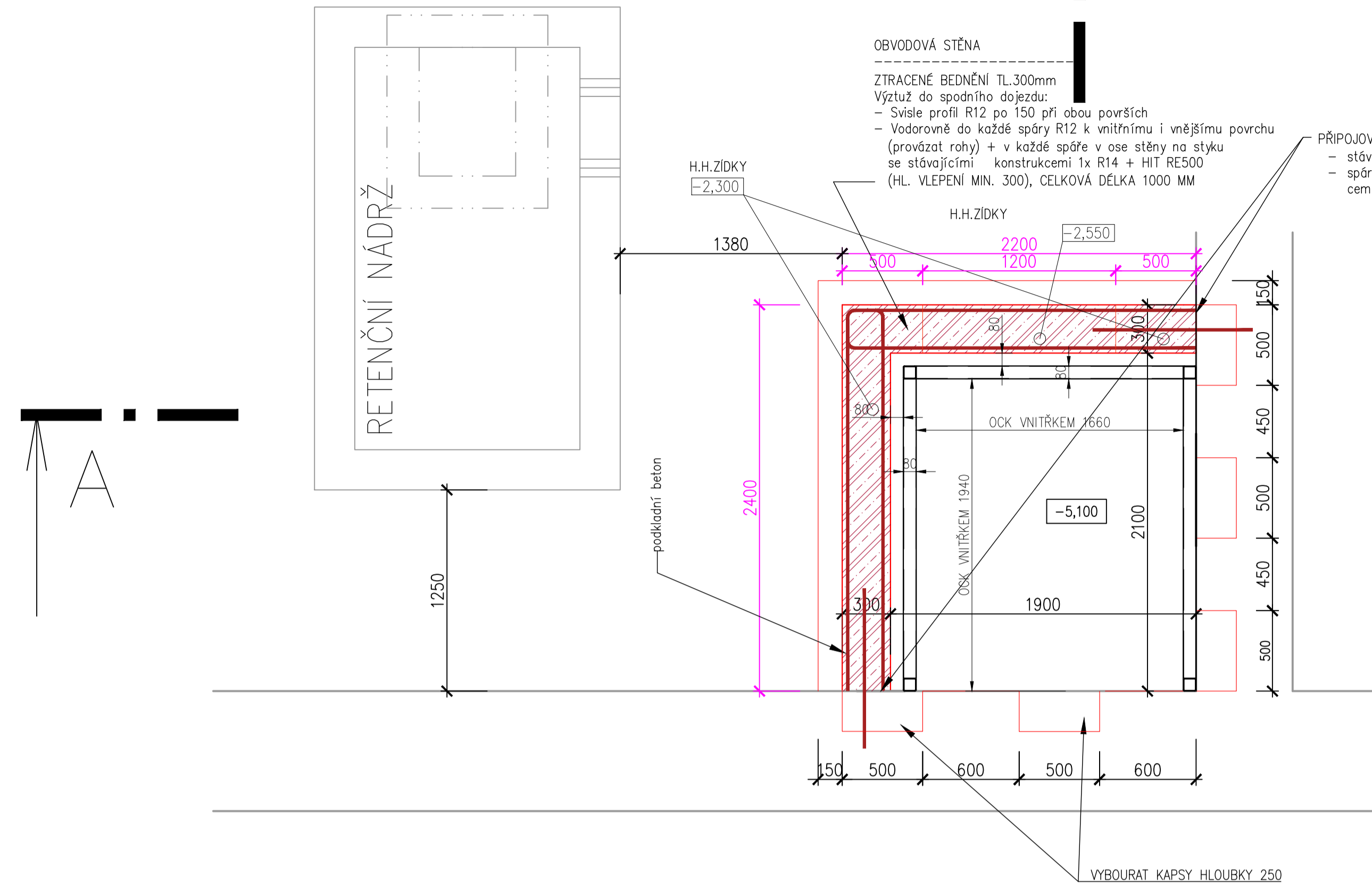
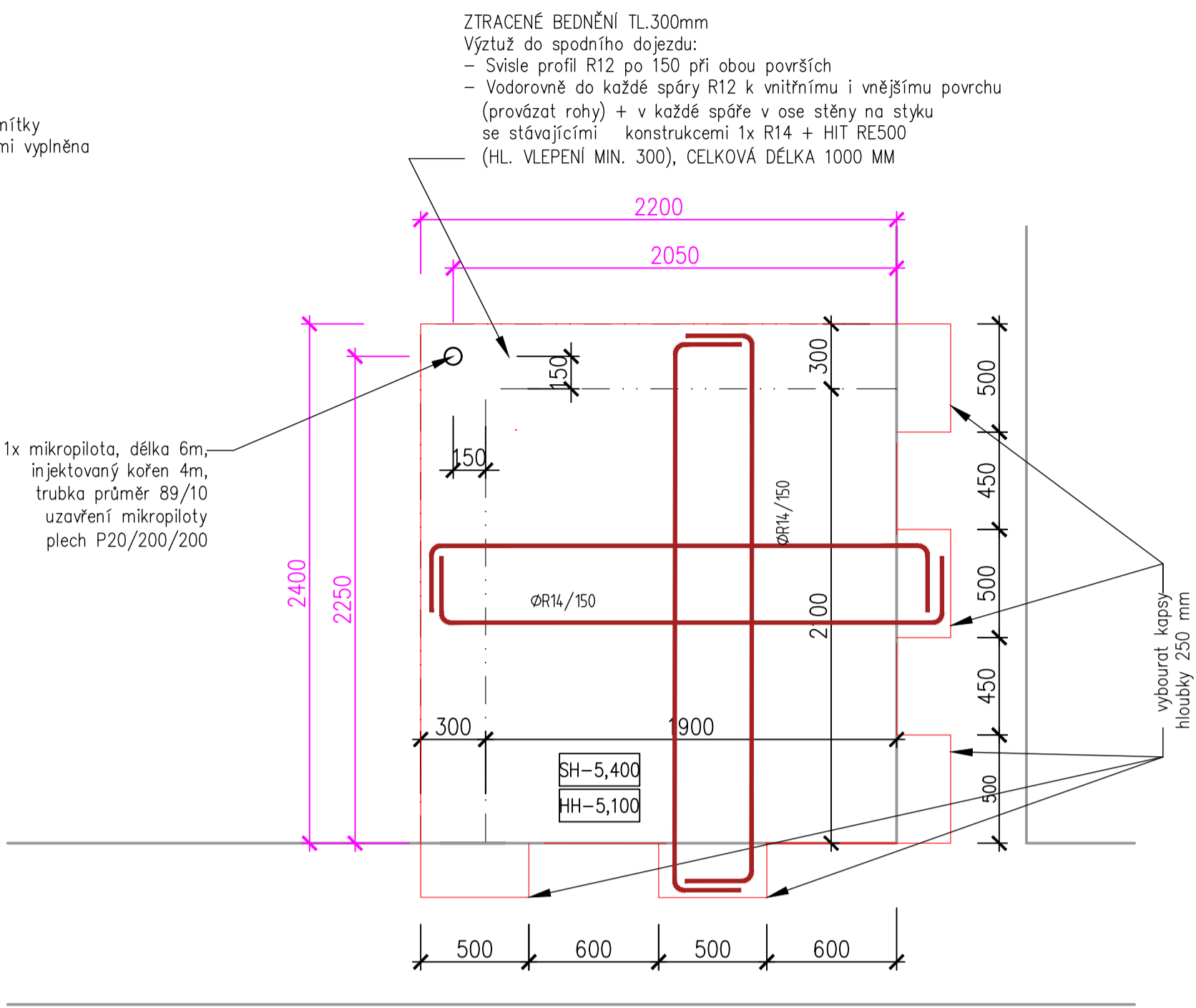


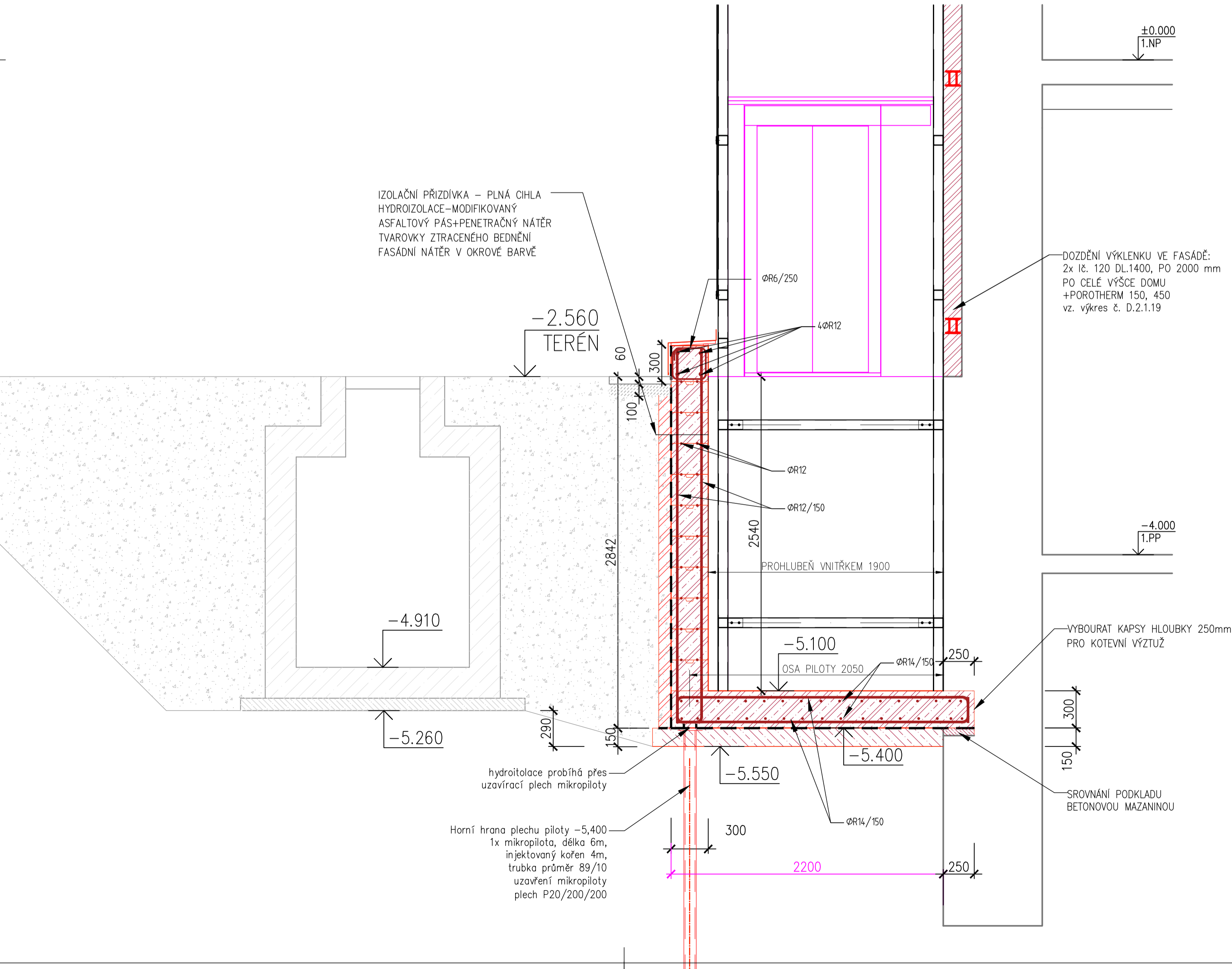
VÝKRES TVARU



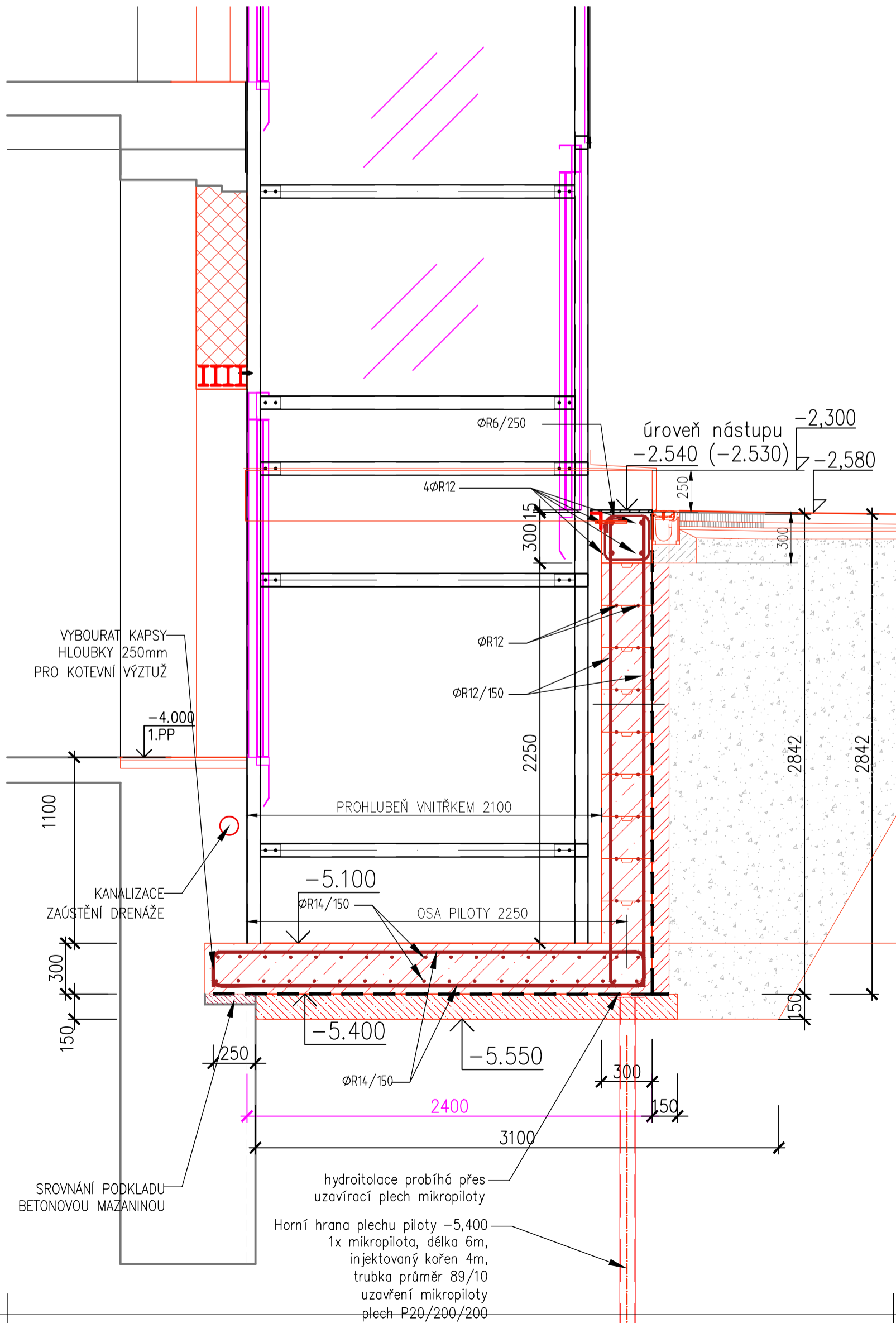
SCHEMA VÝZTUŽE



ŘEZ VÝTAHOVOU ŠACHTOU "A"



ŘEZ VÝTAHOVOU ŠACHTOU "B"

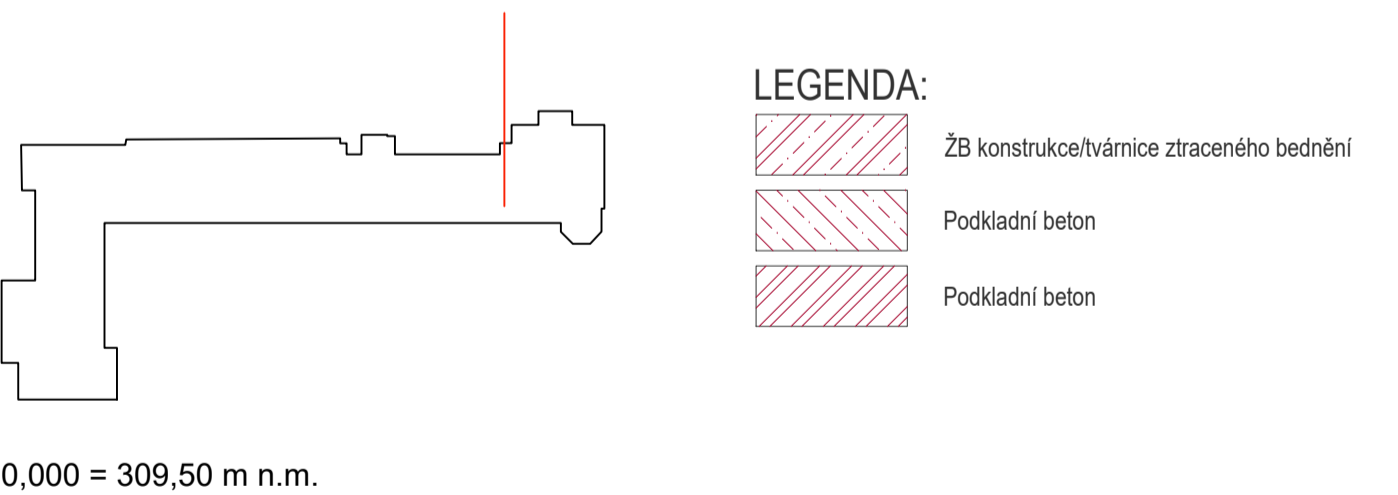


PROSKLENÁ ČÁST VÝTAHOVÉ ŠACHTY JE SOUČÁSTÍ DODÁVKY VÝTAHU !!!

BETON : C 25/30 - XC2, - CL 0,20 - Dmax 22 - S3
OCEL: B500 B

Tabulky výztuží a podrobné výkresy výztuže jsou předmětem
dodavatelské dokumentace zajišťované zhotovitelem stavby.

PODKLADNÍ BETON C12/15



Rev. C			
Rev. B			
Rev. A	16.05.2022	Úprava výťahové šachty dle podkladů dodavatele výťahu, fy KONE TENTO VÝKRES PLNĚ NAHRAŽUJE PŘEDCHOZÍ !!!	Ing. Michal MILOTA
Index:	Datum:	Změny:	Vypracoval:

d plus PROJEKTOVÁ A INŽENÝRSKÁ A.S.			
Sokolovská 16/45, 186 00 Praha 8 - Karlín tel. +420 221 873 111		www.d-plus.cz d-plus@d-plus.cz	
Hlavní inženýr projektu: Ing. Michal MILOTA	Hlavní architekt: Ing. Tomáš ŠTAJNC	Odpovědný projektant: Ing. Karel JANOCH	Vypracoval: Ing. Michal MILOTA
MÚ (OÚ): Praha 6	Kraj: Hl. m. Praha	Datum:	12/2020
Investor: M.C.Praha 6, Odbor Školství, Čs. Armády 601/23, 16052, Praha 6	Stupeň: DPS		Číslo zakázky: 4188/2020
Z.Š.J.A.Komenského - vypracování P.D. půdní vestavby U Dělnického cvičiště 1100/1, 169 00 Praha 6		Měřítko: 1:25	Počet formátů A4: 8
Obsah: D.2.2. Konstrukční řešení, SO 02 VÝTAHOVÁ ŠACHTA - výkres tvaru, schema výztuže		Číslo přílohy: D.2.2.07	Revize: A