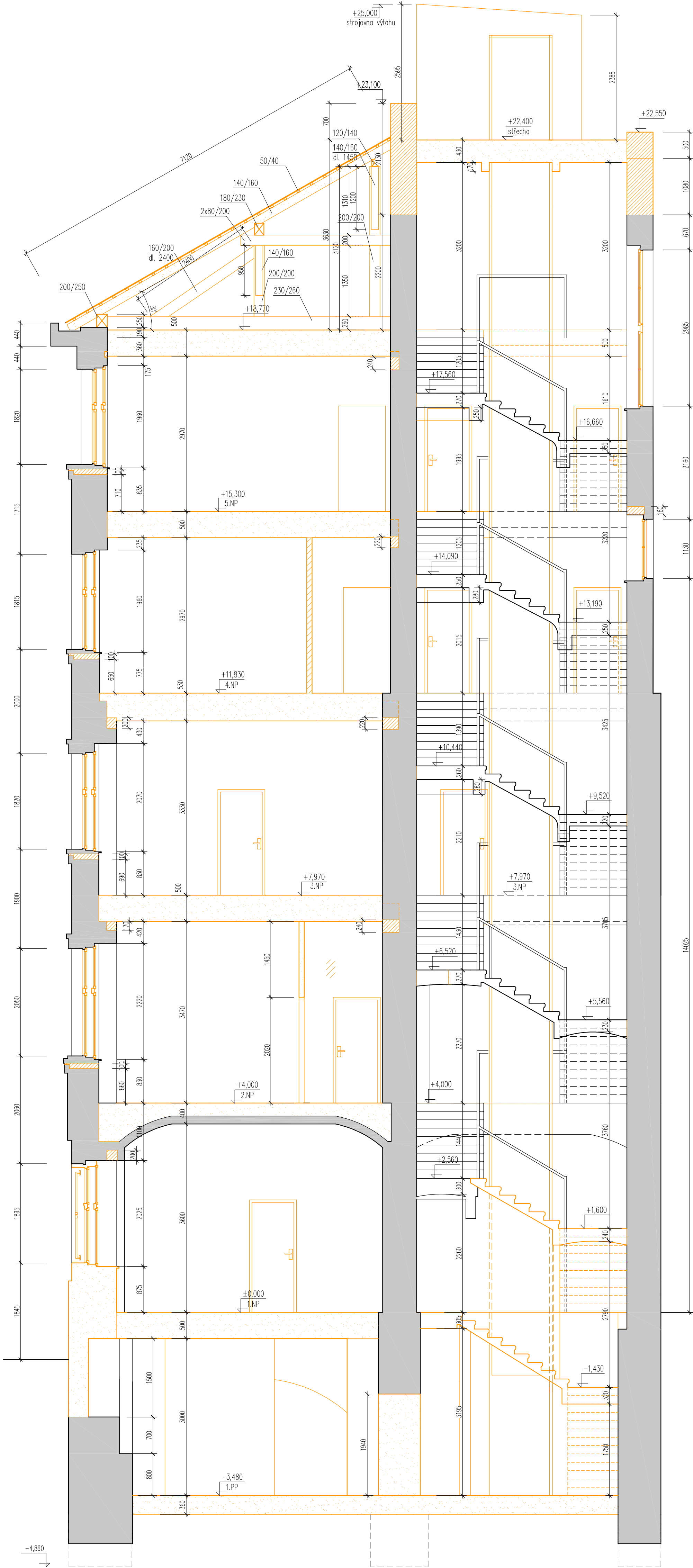


LEGENDA MATERIÁLŮ

- STÁVAJÍCÍ ZDĚNÉ A SMÍŠENÉ KONSTRUKCE
PLNÁ CIHLA NA MALTU A KÁMEN NA MALTU
- BOURANÉ ZDĚNÉ PŘÍČKY A NOSNÉ ZDIVO
PLNÁ CIHLA NA MALTU A KÁMEN NA MALTU
- BOURANÉ STROPNÍ KONSTRUKCE
ZDĚNÉ KLENBY A BETONOVÉ KONSTRUKCE

OBRYŠ SOUSEDNÍCH BUDOV

- POZN.:
- VYBOURÁNÍ STÁVAJÍCÍHO SCHODIŠTĚ A VYROVNÁVACÍHO SCHODIŠTĚ VČETNĚ ZÁBRADLÍ
 - VYBOURÁNÍ STROPNÍ KONSTRUKCE PRO NOVÉ SCHODIŠTĚ (PŘIMOČARÉ)
 - VYBOURÁNÍ STÁVAJÍCÍHO DOJEZDU SLUŽEBNÍHO VÝTAHU, STÁVAJÍCÍ VÝTAHOVÉ ŠACHTY A ODSTRANĚNÍ ZAŘÍZENÍ VÝTAHU
 - VYBOURÁNÍ ZVÝŠENÉ PODESTY
 - VYBOURÁNÍ PROSTUPU STROPŮ PRO NOVOU VÝTAHOVOU ŠACHTU
 - BOURÁNÍ ZDĚNÝCH KONSTRUKCÍ STĚN A PŘÍČEK VE VYZNAČENÉM ROZSAHU, VČETNĚ JEJICH STATICKÉHO ZAJIŠTĚNÍ DLE PD KONSTRUKČNÍ ČÁSTI
 - KOMPLETNĚ BUDOU OSEKÁNY OMÍTKY AŽ NA ZDIVO A LOŽNÉ SPÁRY ZDIVA PROŠKRABÁNY
 - BOURÁNÍ STÁVAJÍCÍCH KLENB VE VYZNAČENÉM ROZSAHU
 - BOURÁNÍ OTVORŮ V NOSNÝCH STĚNÁCH PRO VYTVOŘENÍ NOVÝCH DVERNÍCH OTVORŮ, VČETNĚ STATICKÉHO ZAJIŠTĚNÍ DLE PD KONSTRUKČNÍ ČÁSTI VE VYZNAČENÉM ROZSAHU
 - BOURÁNÍ PODLAHOVÝCH KONSTRUKCÍ A PROVEDENÍ VÝKOPŮ PRO ULOŽENÍ VĚTRACÍCH TVAROVEK DO SKLADBY PODLAHY V CELEM PŮDORYSE
 - BOURÁNÍ PODLAHOVÝCH A STROPNÍCH KONSTRUKCÍ VE VŠECH PÁTEŘECH
 - BOURÁNÍ PROSTUPŮ A DŘÁŽEK PRO NOVÉ INSTALACE TECHNICKÉHO ZAŘÍZENÍ DLE POŽADAVKŮ PROFESÍ
 - PROVEDENÍ PROSTUPŮ V NOSNÝCH STĚNÁCH U STROPŮ PRO ZTI
 - PROVEDENÍ PROSTUPŮ V OBVODOVÉM ZDIVU PRO PŘÍVOD A ODVOD VZDUCHU PRO VZT
 - PROVEDENÍ PROSTUPŮ V OBVODOVÉM ZDIVU PRO PROVĚTRÁNÍ PODLAHY
 - BOURÁNÍ STÁVAJÍCÍCH STROPŮ VE VYZNAČENÉM ROZSAHU
 - BOURÁNÍ V NOSNÉM ZDIVU A STROPNÍ KONSTRUKCI PRO OSAZENÍ OCELOVÝCH PROFILŮ
 - PROVEDENÍ KAPES PRO OSAZENÍ OCELOVÝCH STROPNÍCH NOSNÍKŮ VIZ STAVEBNĚ KONSTRUKČNÍ ŘEŠENÍ
 - VYBOURÁNÍ VÝPLNĚ OKENNÍCH OTVORŮ
 - VYBOURÁNÍ VŠECH OKEN A DVEŘÍ V INTERIÉRU A EXTERIÉRU
 - BOURÁNÍ PARAPETŮ
 - ODSTRANĚNÍ ZAŘÍZOVACÍCH PŘEDMĚTŮ
 - BOURÁNÍ ANGLICKÝCH DVORKŮ V BOČNÍM KŘÍDLE U BUDOUCÍHO SCHODIŠTĚ DO 1.PP
 - ZASYPANÍ PŮVODNÍCH REVIZNÍCH ŠACHET KANALIZACE
 - ODSTRANĚNÍ TECHNICKÉHO ZAŘÍZENÍ BUDOVY
 - HLUBENÍ STAVEBNÍCH JAM PRO ZALOŽENÍ VÝTAHOVÉ ŠACHTY A SCHODIŠTĚ A PRO PROVEDENÍ SANACÍ V ÚROVNI SOKLU OBVODOVÉHO ZDIVA
 - VYBOURÁNÍ OTVORŮ PRO VLOŽENÍ PROVĚTRÁVACÍCH ŠTĚRBIN POD OKNY
 - ODSTRANĚNÍ OPLECHOVÁNÍ OKENNÍCH PARAPETŮ A ŘÍMS
 - ODSTRANĚNÍ OKENNÍCH DŘEVĚNÝCH PARAPETŮ
 - KOMPLETNÍ ODSTRANĚNÍ SVODŮ A KORYT DEŠŤOVÉ KANALIZACE V PODKROVÍ
 - BOURANÁ CELÁ KONSTRUKCE KROVU VČETNĚ STŘEŠNÍ KRYTINY, VŠECH VÝROBKŮ OPLECHOVÁNÍ, LEMOVÁNÍ ATD., LATÍ, KONTRALATÍ A NOSNÉ KONSTRUKCE
 - KONSTRUKCE PLOCHÉ STŘECHY NAD SCHODIŠTĚM BUDE VYBOURÁNA
 - NA ŘEŠENÉ ČÁSTI STŘEŠNÍHO PLÁŠTĚ BUDE ODSTRANĚN SYSTÉM HROMOSVODU
 - ODSTRANĚNÝ SVĚTLUKY V ROVINĚ STŘECHY



PŘEDPOKLADÁNA ZAKLADOVÁ SPARA

revize	popis změny	datum
000	Vydání dokumentace	2018_06

NÁZEV STAVBY		STUPĚŇ
Rekonstrukce domu Dejvická 184/4 Praha 6 parc. č. 81, k.ú. Dejvice		DOKUMENTACE PRO PROVEDENÍ STAVBY
INVESTOR	Městská část Praha 6 Čs. armády 601/23, 160 52 Praha 6	
GENERÁLNÍ PROJEKTANT	Ing. Martin Závodný	
BOMART spol. s r.o. PROJEKČNÍ KANCELÁŘ OHRADNÍ 65, PRAHA 4, TEL.: 266 710 157 INTERNET: WWW.BOMART.CZ E-MAIL: INFO@BOMART.CZ		
PRACOVNÍČÍ ČÁST	Ing. Martin Závodný	
BOMART spol. s r.o. PROJEKČNÍ KANCELÁŘ OHRADNÍ 65, PRAHA 4, TEL.: 266 710 157 INTERNET: WWW.BOMART.CZ E-MAIL: INFO@BOMART.CZ		
PROJEKT	JTSK	
VÝŠKOVÝ SYSTÉM		ČSNS/Bpv
NÁZEV VÝKRESU		PRÁCE
ŘEZ B-B' stávající stav		
ZAKLADOVÉ ČÍSLO	19/14/B	DATUM
06/2018	MĚŘITVO	1 : 50
ČÍSLO VÝKRESU	D.1.1b.1.10	FORMÁT
6x4/4		