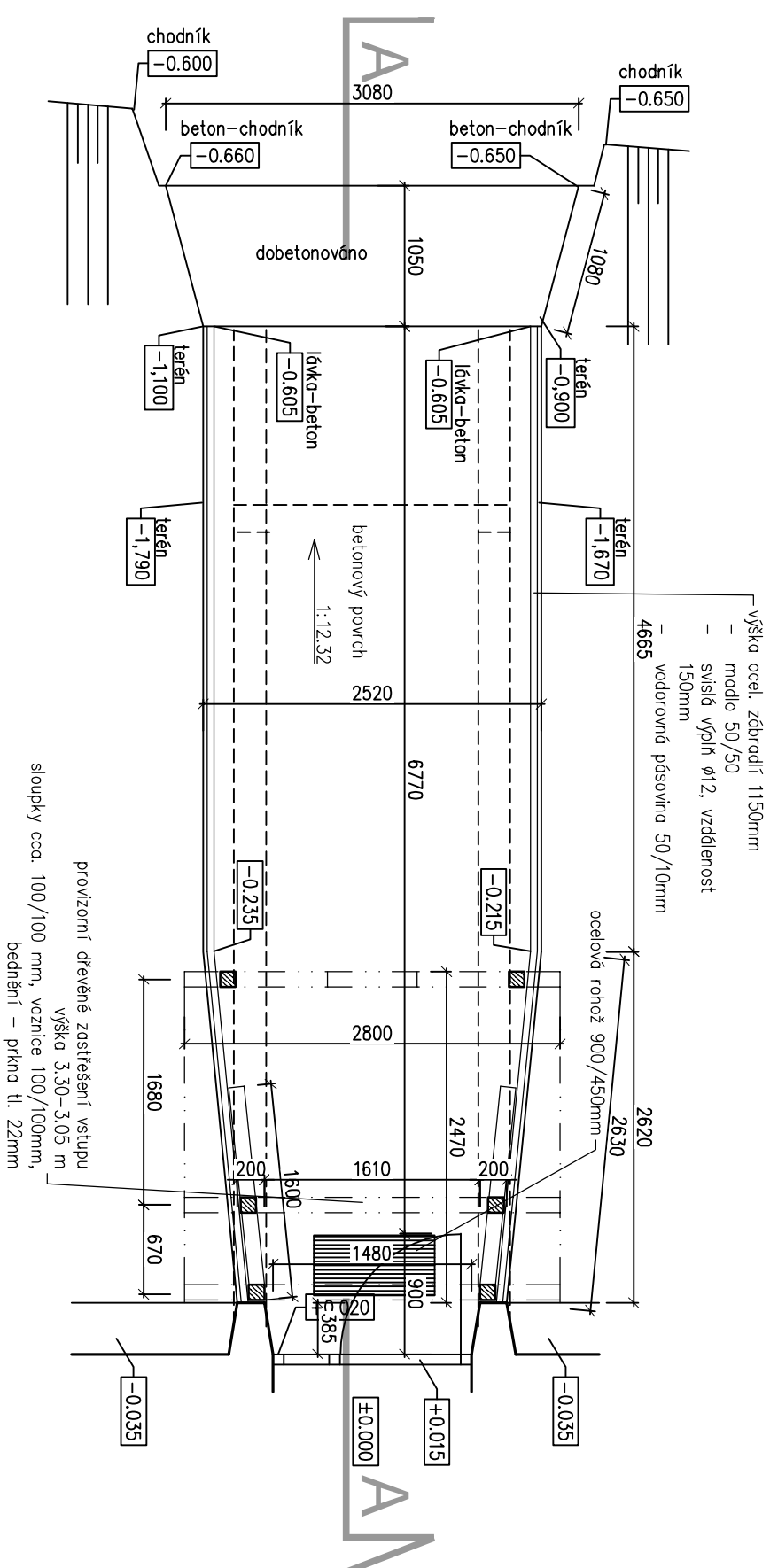
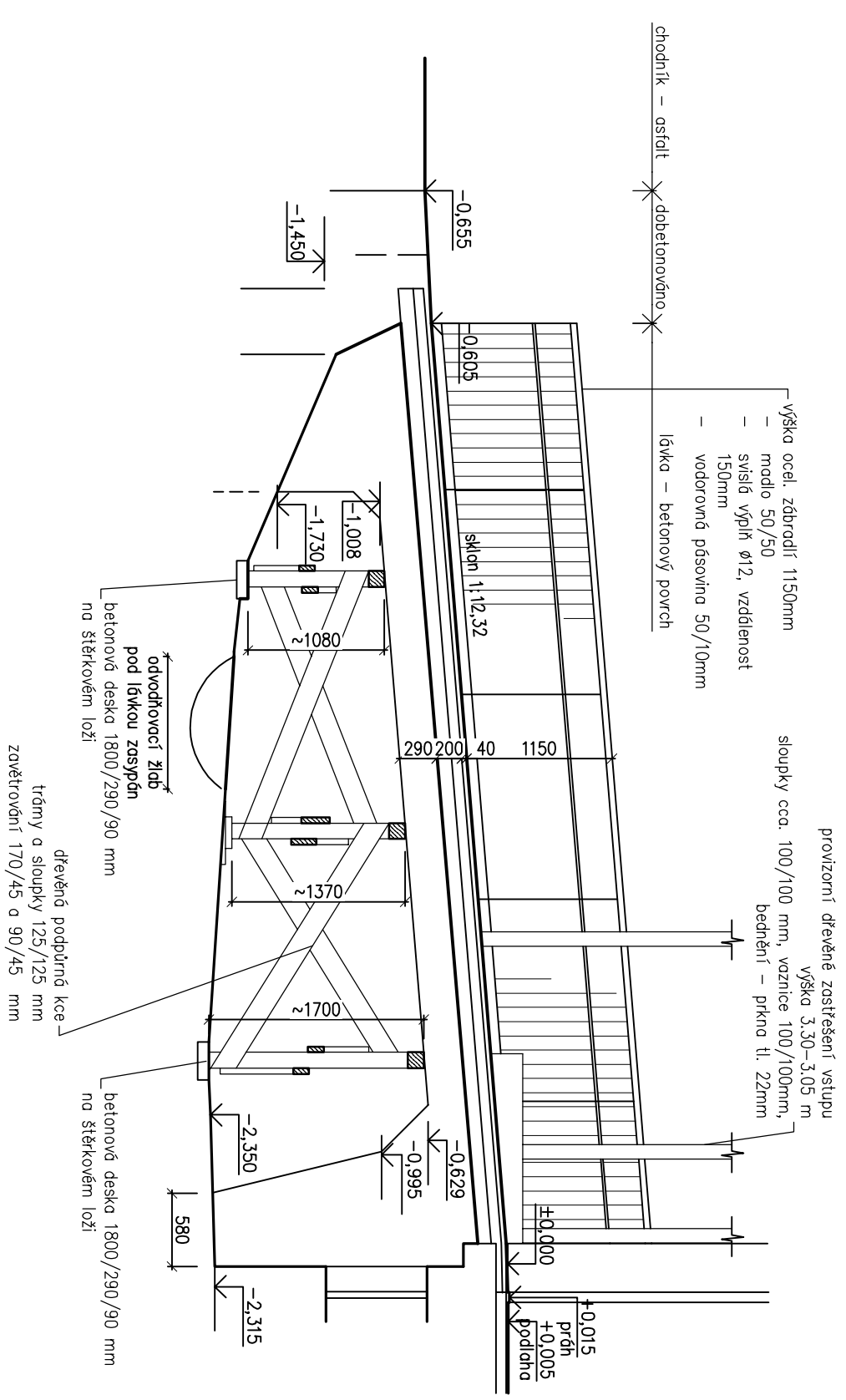


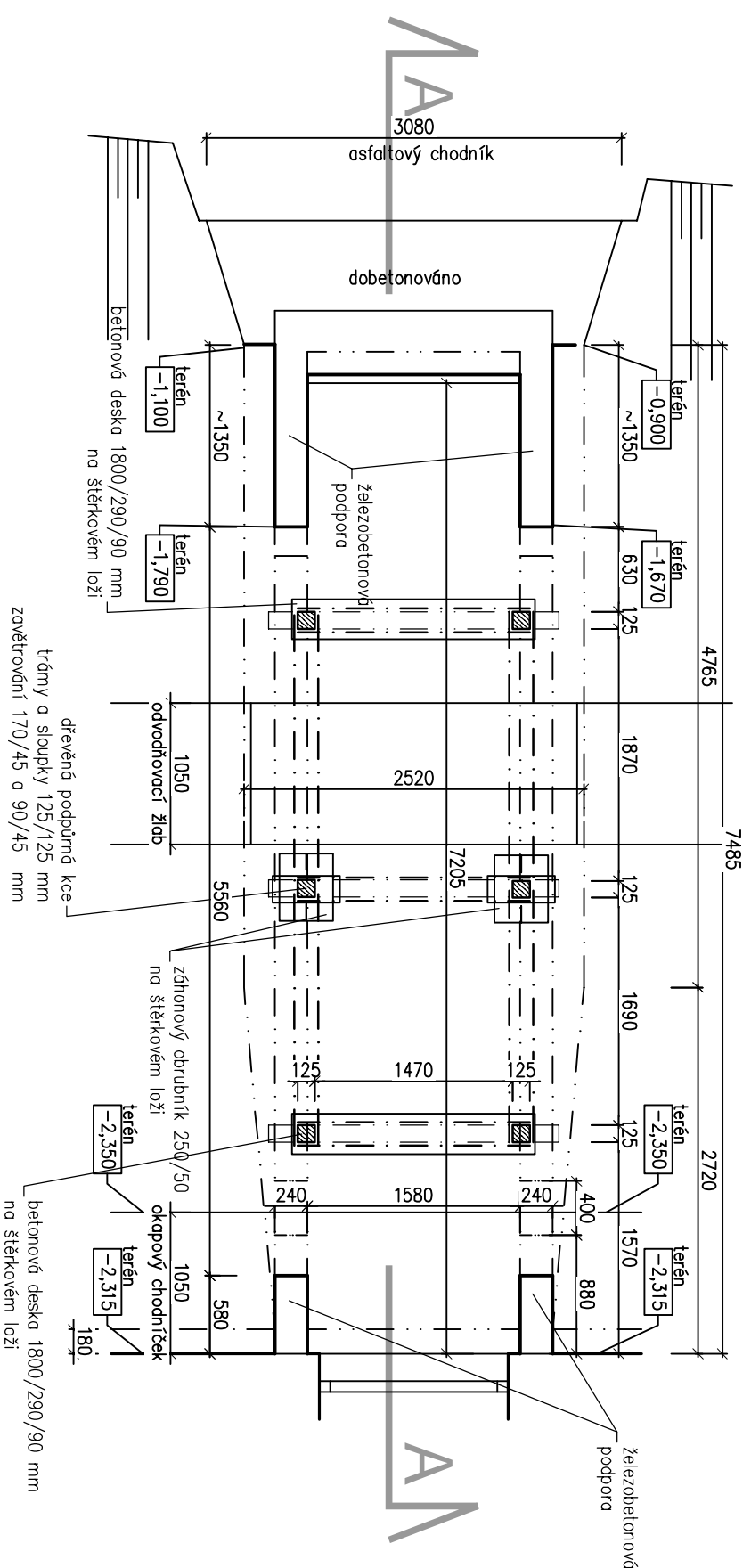
lávka 2 - púdorys 1:50



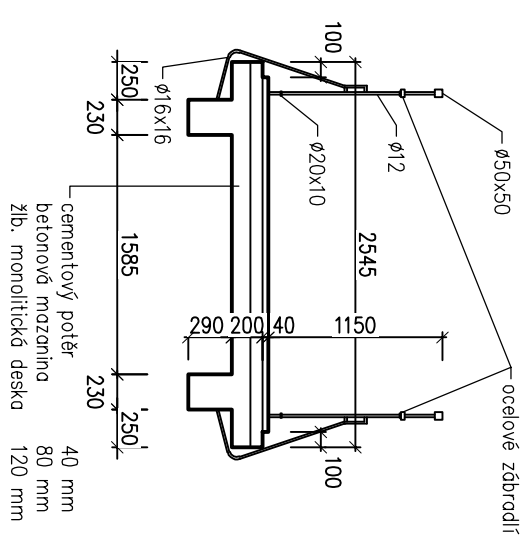
lávka 2 - řez A

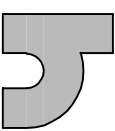
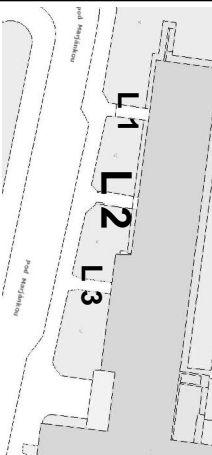


lávka 2 - púdorys v úrovni 1.PP



vzorový příčný řez



 <p>h - projekt s.r.o. Korumní 968/31 120 00 Praha 2 IČ 60468653 DIČ CZ60468653</p> <p>projekt</p>				<p>±0 = vstup objektu</p> <p>POLOHOPISNÝ SYSTÉM JTSK</p> <p>VÝŠKOPISNÝ SYSTÉM místní</p>	
<p>HLAVNÍ MĚSTO</p> <p>Hlavní město Praha, svěřená správa MČ Praha 6, Čs. armády 23, 160 52 Praha 6.</p>		<p>PROJEKTANT</p> <p>Petr Hlířer</p>		<p>PODS</p> <p><i>[Signature]</i></p>	
<p>STAVBA</p> <p>Poliklinika Praha 6 Pod Marjánkou 1906/12, 16900 Praha 6 - Břevnov Výměna 3 přístupových lávek</p>		<p>IZP. PRŮJ.</p> <p>Pavel Hnilicka</p>		<p>PROJEKCE</p> <p>D. 1.1</p>	
<p>ČÁST</p> <p>D. 1.1 architektonicko-stravební řešení</p>		<p>DALŠÍ</p> <p>03/2021</p>		<p>STUPEŇ</p> <p>JPD</p>	
<p>ČÍSLO</p> <p>lávka</p>		<p>ČÍSLO K. V.</p> <p>0466</p>		<p>ČÍSLO VÝKRESU</p> <p>D. 1.1</p>	
<p>STAVAJÍCÍ STAV</p> <p>lávka</p>		<p>VERZE</p> <p>1:50</p>		<p>1.2</p>	