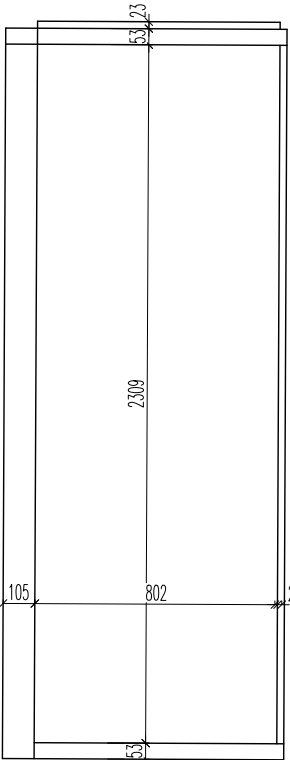
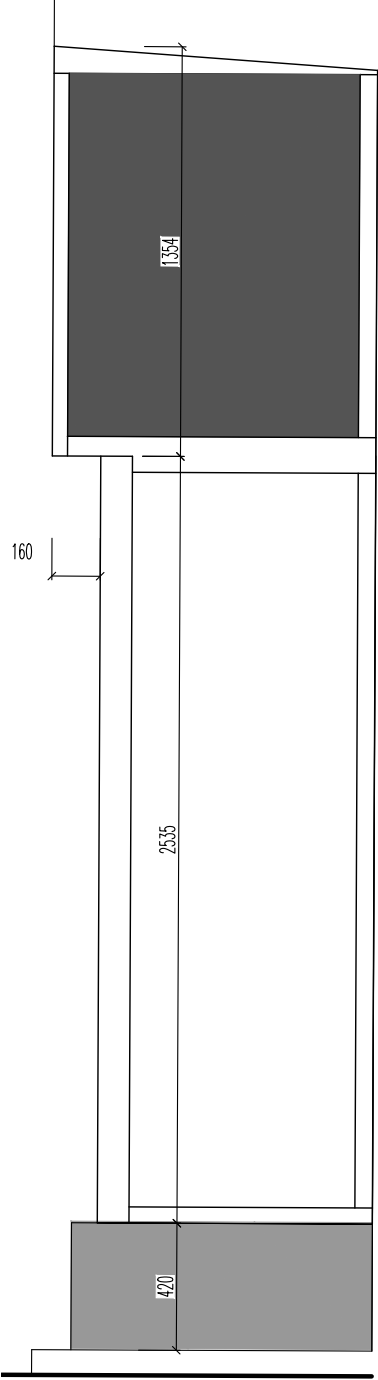
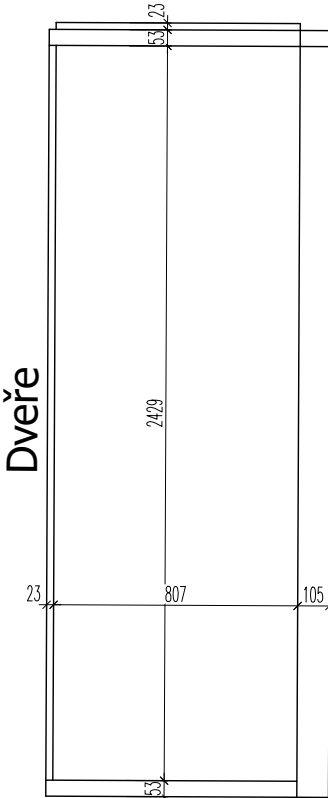




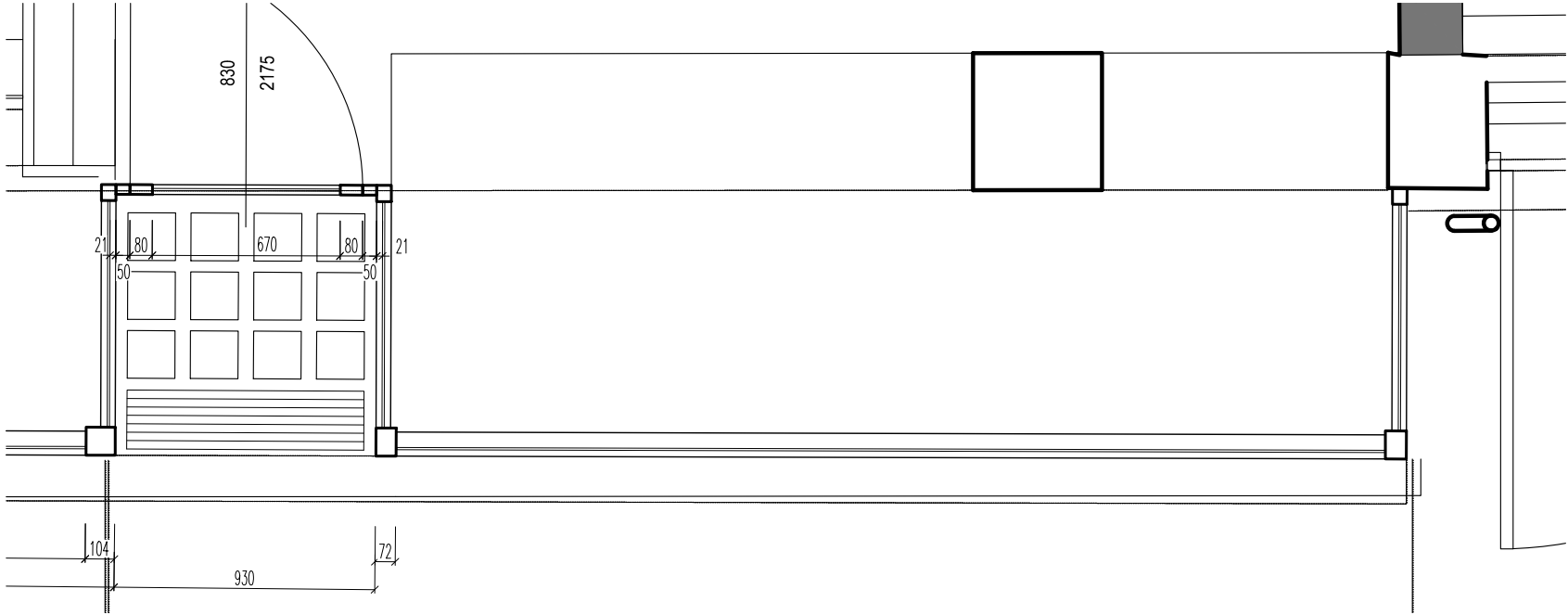
POHLED Z EXTERIÉRU



Pohled B




Pohled C



PŮDORYS

VŠEOBECNÁ POZNÁMKA

- TENTO STAVEBNÍ VÝKRES JE VÝKRESEM SKUTEČNÉHO STAVU EXISTUJÍCÍ BUDOVY A VZNIKL ZA POMOCÍ EXISTUJÍCÍCH PLÁNŮ A FOTOGRAFIÍ A NÁSLEDNĚ BYL OKÓTOVÁN PRO POTŘEBY ROZPOČTU. HODNOTY ZDE UVEDENÉ MOHOU BÝT ZATÍŽENY NEVYHNUTELNOU CHYBOU

GENERÁLNÍ PROJEKTANT:	 FILIP NEHONSKÝ PROJEKČNÍ KANCELÁŘ Randova 3205 / 2 Praha 5 - Smíchov Tel: 777 102 252	HLAVNÍ INŽENÝR PROJEKTU:	IDENTIFIKAČNÍ ÚDAJE INVESTOR: Městská část Praha 6, odbor správy majetku zastoupený SNEO a.s. Čs. armády 601/23, Praha 6	MÉRÍTKO VÝKRESU:	NÁZEV STAVBY:	ČÁST DOKUMENTACE
		PROJEKTANT:		DATUM:		
		Ing. F.Nehonský		1:25	ZASKLENÍ VÝKLADCŮ SKLENĚNÉHO PALÁCE	D1.1.ARCHITEKTONICKO - STAVEBNÍ ČÁST
		Ing. F.Nehonský		11.2017	nám. Svobody 728/1 , Praha 6, k. ú Bubeněč	NÁZEV VÝKRESU: D1.1-21 . VÝKLADEC O-018 - STÁVAJÍCÍ STAV