

Změnový list č. 38b

Předmět ZL: Změny ELEKTRO 1 - nepředvídané práce na základě zjištěných skutečností

Stavba

(Název dle SoD)

Rekonstrukce výtahových kabin a modernizace elektroinstalace společných prostor v bytovém domě nám. Svobody 728/1

Objekt

-

Zpracoval

Odůvodnění, popis a technické řešení změn

(Měsíc/rok – měsíc/rok)

Jedná se o:

- Provizorní připojení osvětlení na novou kabeláž ovl. časovým spínačem V1, V3, V5 – nový požadavek v době, kdy ještě nebylo možné provést zaklopení SDK podhledu z důvodu čekání na kompletní přepojení bytů
- Provizorní přepojení elektroměrů v starých stoupačkách z důvodu zpřístupnění pro montáž instalací V5 a V1 – nutné pro dokončení díla – v době, kdy nebyly ještě nataženy nové stoupačky elektro
- Provizorní přepoj. byt. rozvodnic v starých stoupačkách z důvodu zpřístupnění pro montáž instalací V3 – nutné pro dokončení díla – v době, kdy nebyly ještě nataženy nové stoupačky elektro
- Příprava pro napojení VZT V5 – nový požadavek investora – příprava do budoucna po napojení výkonnější jednotky VZT – potřeba silnějšího kabelu, rezervního kabelu datového a nepřímého měření
- Doplnění osvětlení před výtahy na střechu V1, V3, V5 – nový požadavek – PD neřešila
- Demontáž rozvaděče ve strojovně výtahu V1, V3, V5, připojení vpusti – nutné pro dokončení díla – přemístění ze šachty na nové místo
- Provizorní připojení osvětlení schodiště ve strojovně výtahu V1, V3, V5 – nutné pro dokončení díla – horní světla byly napojeny z horního rozvaděče strojovny výtahu, takže po demontáži rozvaděče by nesvítily
- Montáž přívodu HDO pro SAKURU a PIZZU – nebylo řešeno v rozvaděčích v PD – nutné pro dokončení díla
- Doplnění instalačních vypínačů na odchod do bytů z důvodu změny připojovacích podmínek PRE – RE0, RE1, RE2, RE3, RE4, RE5 – změnil se podmínky PRE od 1.1.2025 – před elektroměrem je jistič, za elektroměrem musí být nově inst. vypínač
- Doplnění žlabu v 1PP, stížená montáž přes sklepy V2, V4 – nutné pro dokončení díla – změna trasy z důvodu kolize s překladem nad VZT

Podpisem Změnového listu zástupcem objednatele je vydán pokyn k realizaci prací.

Vliv na dopracování PD

NE

(ANO/NE, kdo dopracuje...)

Dopad do smluvní ceny

Vícepráce

+451.149,57

Kč bez DPH

Méněpráce

-32.021,22

Kč bez DPH

Celkem

+419.128,35

Kč bez DPH

Dopad na termíny stavby

ANO / NE



Dopad do smluvních

termínů (Vliv na harmonogram,
termíny milníků, konečný termín)

Komentář:

Přílohy (soupis prací, zakres prací, 1. Oceněný výkaz položek (6 stran A4)
fotodokumentace, zaměření...) 2.

Schválil za zhotovitele
(ředitel divize)

Dne 27.5.25 Podpis

Schválil za TDS

Dne 14.5.201 Podpis

Schválil za GP

Dne Podpis

Schválil za objednatele

Dne 27.5.25 Podpis

SOUPIS PRACÍ

Stavba: VZ/18/2023 - Rekonstrukce výtahových kabin a modernizace elektroinstalace
společných prostor v bytovém domě nám. Svobod

Objekt: ZL - Změnové listy

Soupis: 38b.ZL - Změny ELEKTRO 1 - nepředvídané práce na základě zjištěných
skutečností

Místo: náměstí Svobody 728/1
Zadavatel: Městská část Praha 6
Zhotovitel: KONSIT a.s.

PČ	Typ	Kód	Popis	MJ	Množství	J.cena [CZK]	Cena celkem [CZK]	Cenová soustava
Náklady soupisu celkem							419 128,35	
D	Y		ODPOČTY				0,00	
D	X		PŘÍPOČTY				373 621,31	
D		04.EL	Provizorné připojení osvětlení na novou kabeláž ovl. Časovým spínačem					
1	K	REL010	Spínací hodiny na DIN	ks	1,000			
	W		1		1,000			
2	K	REL011	Úprava stávajícího rozvaděče, ranžirovaní	ks	1,000			
	W		1		1,000			
3	K	REL012	Odzkoušení	ks	1,000			
	W		1		1,000			
D		05.EL	Provizorné připojení osvětlení na novou kabeláž ovl. Časovým spínačem					
4	K	REL010	Spínací hodiny na DIN	ks	1,000			
	W		1		1,000			
5	K	REL011	Úprava stávajícího rozvaděče, ranžirovaní	ks	1,000			
	W		1		1,000			
6	K	REL012	Odzkoušení	ks	1,000			
	W		1		1,000			
D		06.EL	Provizorné připojení osvětlení na novou kabeláž ovl. Časovým spínačem					
7	K	REL010	Spínací hodiny na DIN	ks	1,000			
	W		1		1,000			
8	K	REL011	Úprava stávajícího rozvaděče, ranžirovaní	ks	1,000			
	W		1		1,000			
9	K	REL012	Odzkoušení	ks	1,000			
	W		1		1,000			
D		062.EL	Provizorné přepojení elektroměrů v starých stoupačkách z důvodu zpřístupnění					
10	K	REL013	Demontáž elektroměru PRE přímé měření	ks	12,000			
	W		12		12,000			
11	K	REL014	Opětovná montáž elektroměru PRE přímé měření	ks	12,000			
	W		12		12,000			
12	K	741122232	Montáž kabelů měděných bez ukončení uložených volně nebo v liště plných kulatých (např. CYKY) počtu a průřezu žil 5x4 až 6 mm2	m	36,000			SoD
13	M	34111100	kabel instalační jádro Cu plné izolace PVC plášť PVC 450/750V (CYKY) 5x6mm2	m	41,400			SoD
	W		36*1,15 "Přepočtené koeficientem množství		41,400			
D		061.EL	Provizorné přepojení elektroměrů v starých stoupačkách z důvodu zpřístupnění					
14	K	REL013	Demontáž elektroměru PRE přímé měření	ks	12,000			
	W		12		12,000			
15	K	REL014	Opětovná montáž elektroměru PRE přímé měření	ks	12,000			
	W		12		12,000			
16	K	741122232	Montáž kabelů měděných bez ukončení uložených volně nebo v liště plných kulatých (např. CYKY) počtu a průřezu žil 5x4 až 6 mm2	m	36,000			SoD
17	M	34111100	kabel instalační jádro Cu plné izolace PVC plášť PVC 450/750V (CYKY) 5x6mm2	m	41,400			SoD
	W		36*1,15 "Přepočtené koeficientem množství		41,400			
D		07.EL	Provizorné přepoj. byt. rozvodnic v starých stoupačkách z důvodu zpřístupnění					
18	K	REL015	Demontáž starých bytových rozvodnic	ks	8,000			
	W		8		8,000			
19	K	REL016	Odpojení kabelů , zjištění směru pro 1 rozvaděč	ks	8,000			
	W		8		8,000			
20	K	REL017	Popis a označení staré kabeláže	ks	80,000			
	W		80		80,000			
21	K	REL018	Opětovná montáž starých bytových rozvodnic nad dveře vč. připojení kabeláže	ks	8,000			
	W		8		8,000			
22	K	REL019	Celkové odzkoušení instalace v bytě po přepojení	ks	8,000			
	W		8		8,000			

PČ	Typ	Kód	Popis	MJ	Množství	J.cena [CZK]	Cena celkem [CZK]	Cenová soustava
D 08.EL Příprava pro napojení VZT V5								
23	K	741122631	Montáž kabelů měděných bez ukončení uložených pevně plných kulatých nebo bezhalogenových (např. CYKY) počtu a průřezu žil 3x35+25 mm2	m	-58,000			SoD
24	M	34111631	kabel silový jádro Cu izolace PVC plášť PVC 0,6/1kV (1-CYKY) 3x35+25mm2	m	-66,700			SoD
25	K	741122632	Montáž kabel Cu plný kulatý žila 3x50+35 až 95+50 mm2 uložený pevně (např. CYKY)	m	58,000			SoD
26	M	34111643	kabel silový jádro Cu izolace PVC plášť PVC 0,6/1kV (1-CYKY) 3x70+50mm2	m	66,700			CS ÚRS 2025 01
VV					58*1,15 "Přepočtené koeficientem množství"	66,700		
27	K	742124003	Montáž kabelů datových FTP, UTP, STP pro vnitřní rozvody pevně	m	100,000			CS ÚRS 2025 01
28	M	34121267	kabel datový venkovní celkové stíněný Al fólií jádro Cu plné plášť PE (F/UTP) kategorie 6	m	120,000			CS ÚRS 2025 01
VV					100*1,2 "Přepočtené koeficientem množství"	120,000		
29	K	741210005	Montáž rozvodnic oceloplechových nebo plastových bez zapojení vodičů běžných, hmotností do 200 kg	kus	1,000			SoD
30	M	CSIL116242	konstrukce elektroměrová 2-42, 3-řadé, plastové panely	kus	1,000			SoD
31	M	IL006242-F	nástěnný rám s dveřmi 2A-42	kus	1,000			SoD
32	M	IL091200	podstavec pro rám 2A..., IP40, přední nebo zadní díl	kus	1,000			SoD
33	M	IL091125	podstavec pro hloubku 250 mm, boční díl	kus	1,000			SoD
34	K	REL020	Stavební přepojce	kpl	1,000			
D 09.EL Doplnění osvětlení před výtahy na střešku V1-V5								
35	K	741370002	Montáž svítidel žárovkových se zapojením vodičů bytových nebo společenských místností stropních přisazených 1 zdroj se sklem	kus	3,000			SoD
36	M	8500124140	Svítilno LED Ledvance Surface Slim RD 19 W	kus	3,000			
37	K	741122211	Montáž kabelů měděných bez ukončení uložených volně nebo v liště plných kulatých (např. CYKY) počtu a průřezu žil 3x1,5 až 6 mm2	m	30,000			SoD
38	M	34111030	kabel instalační jádro Cu plné izolace PVC plášť PVC 450/750V (CYKY) 3x1,5mm2	m	34,500			SoD
VV					30*1,15 "Přepočtené koeficientem množství"	34,500		
D 10.EL Demontáž rozvaděče ve strojovně výtahu V1, připojení vpustí								
39	K	REL021	Demontáž rozvaděče pro napojení vpustí	ks	1,000			
40	K	741122211	Montáž kabelů měděných bez ukončení uložených volně nebo v liště plných kulatých (např. CYKY) počtu a průřezu žil 3x1,5 až 6 mm2	m	20,000			SoD
41	M	34111030	kabel instalační jádro Cu plné izolace PVC plášť PVC 450/750V (CYKY) 3x1,5mm2	m	23,000			SoD
VV					20*1,15 "Přepočtené koeficientem množství"	23,000		
42	K	REL022	Kabelová spojka 3x2,5	ks	5,000			
43	K	741130001	Ukončení vodičů izolovaných s označením a zapojením v rozvaděči nebo na přístroji, průřezu žily do 2,5 mm2	kus	18,000			SoD
44	K	741321001	Montáž proudových chráničů se zapojením vodičů dvoupólových nn do 25 A bez krytu	kus	1,000			SoD
45	M	10.700.285	Chránič 6B/1N/0,03 AC30 DS201 ABB	kus	1,000			
D 11.EL Provizorné připojení osvětlení ve strojovně výtahu V1								
46	K	741122211	Montáž kabelů měděných bez ukončení uložených volně nebo v liště plných kulatých (např. CYKY) počtu a průřezu žil 3x1,5 až 6 mm2	m	25,000			SoD
47	M	34111030	kabel instalační jádro Cu plné izolace PVC plášť PVC 450/750V (CYKY) 3x1,5mm2	m	28,750			SoD
VV					25*1,15 "Přepočtené koeficientem množství"	28,750		
48	K	REL023	Provizorní připojení na stávající rozvody	kpl	1,000			
D 12.EL Demontáž rozvaděče ve strojovně výtahu V3, připojení vpustí								
49	K	REL021	Demontáž rozvaděče pro napojení vpustí	ks	1,000			
50	K	741122211	Montáž kabelů měděných bez ukončení uložených volně nebo v liště plných kulatých (např. CYKY) počtu a průřezu žil 3x1,5 až 6 mm2	m	20,000			SoD
51	M	34111030	kabel instalační jádro Cu plné izolace PVC plášť PVC 450/750V (CYKY) 3x1,5mm2	m	23,000			SoD
VV					20*1,15 "Přepočtené koeficientem množství"	23,000		
52	K	REL022	Kabelová spojka 3x2,5	ks	5,000			
53	K	741130001	Ukončení vodičů izolovaných s označením a zapojením v rozvaděči nebo na přístroji, průřezu žily do 2,5 mm2	kus	18,000			SoD
54	K	741321001	Montáž proudových chráničů se zapojením vodičů dvoupólových nn do 25 A bez krytu	kus	1,000			SoD
D 13.EL Provizorné připojení osvětlení ve strojovně výtahu V3								
55	K	741122211	Montáž kabelů měděných bez ukončení uložených volně nebo v liště plných kulatých (např. CYKY) počtu a průřezu žil 3x1,5 až 6 mm2	m	25,000			SoD
56	M	34111030	kabel instalační jádro Cu plné izolace PVC plášť PVC 450/750V (CYKY) 3x1,5mm2	m	28,750			SoD

PČ	Typ	Kód	Popis	MJ	Množství	J.cena [CZK]	Cena celkem [CZK]	Cenová soustava
	WV		25*1,15 "Přepočtené koeficientem množství		28,750			
57	K	REL023	Provizorní připojení na stávající rozvody	kpl	1,000			
	D	14.EL	Demontáž rozvaděče ve strojovně výtahu V5, připojení vpusti					
58	K	REL021	Demontáž rozvaděče pro napojení vpusti	ks	1,000			
59	K	741122211	Montáž kabelů měděných bez ukončení uložených volně nebo v liště plných kulatých (např. CYKY) počtu a průřezu žil 3x1,5 až 6 mm ²	m	20,000			SoD
60	M	34111030	kabel instalační jádro Cu plně izolace PVC plášť PVC 450/750V (CYKY) 3x1,5mm ²	m	23,000			SoD
	WV		20*1,15 "Přepočtené koeficientem množství		23,000			
61	K	REL022	Kabelová spojka 3x2,5	ks	5,000			
62	K	741130001	Ukončení vodičů izolovaných s označením a zapojením v rozvaděči nebo na přístroji, průřezu žily do 2,5 mm ²	kus	18,000			SoD
63	K	741321001	Montáž proudových chráničů se zapojením vodičů dvoupólových nn do 25 A bez krytu	kus	1,000			SoD
	D	15.EL	Provizorní připojení osvětlení ve strojovně výtahu V5					
64	K	741122211	Montáž kabelů měděných bez ukončení uložených volně nebo v liště plných kulatých (např. CYKY) počtu a průřezu žil 3x1,5 až 6 mm ²	m	25,000			SoD
65	M	34111030	kabel instalační jádro Cu plně izolace PVC plášť PVC 450/750V (CYKY) 3x1,5mm ²	m	28,750			SoD
	WV		25*1,15 "Přepočtené koeficientem množství		28,750			
66	K	REL023	Provizorní připojení na stávající rozvody	kpl	1,000			
	D	16.EL	Montáž přívodu HDO pro SAKURU					
67	K	741122211	Montáž kabelů měděných bez ukončení uložených volně nebo v liště plných kulatých (např. CYKY) počtu a průřezu žil 3x1,5 až 6 mm ²	m	40,000			SoD
68	M	34111030	kabel instalační jádro Cu plně izolace PVC plášť PVC 450/750V (CYKY) 3x1,5mm ²	m	46,000			SoD
	WV		40*1,15 "Přepočtené koeficientem množství		46,000			
69	K	REL022	Kabelová spojka 3x2,5	ks	1,000			
70	K	REL024	Úprava rozvaděče - vydratování	kpl	1,000			
	D	17.EL	Montáž přívodu HDO pro PIZZA					
71	K	741122211	Montáž kabelů měděných bez ukončení uložených volně nebo v liště plných kulatých (např. CYKY) počtu a průřezu žil 3x1,5 až 6 mm ²	m	40,000			SoD
72	M	34111030	kabel instalační jádro Cu plně izolace PVC plášť PVC 450/750V (CYKY) 3x1,5mm ²	m	46,000			SoD
	WV		40*1,15 "Přepočtené koeficientem množství		46,000			
73	K	REL022	Kabelová spojka 3x2,5	ks	1,000			
74	K	REL024	Úprava rozvaděče - vydratování	kpl	1,000			
	D	31.EL	Doplnění vypínačů na odchod do bytů z důvodu změny připojovacích po					
75	K	741320171	Montáž jističů se zapojením vodičů třípólových nn do 63 A bez krytu	kus	1,000			SoD
76	M	1790440	INSTALACNÍ VYPINAC AMPARO 63A, 3P	kus	1,000			CS ÚRS 2025 01
77	K	REL038	Propojovací modul pro N vodič, 63 A, 1TE (D+M)	kpl	1,000			
	D	32.EL	Doplnění vypínačů na odchod do bytů z důvodu změny připojovacích po					
78	K	741320171	Montáž jističů se zapojením vodičů třípólových nn do 63 A bez krytu	kus	13,000			SoD
79	M	1715654	VYPINAC AMPARO 32A 3P	kus	13,000			CS ÚRS 2025 01
80	K	741320171	Montáž jističů se zapojením vodičů třípólových nn do 63 A bez krytu	kus	1,000			SoD
81	M	1790440	INSTALACNÍ VYPINAC AMPARO 63A, 3P	kus	1,000			CS ÚRS 2025 01
	D	33.EL	Doplnění vypínačů na odchod do bytů z důvodu změny připojovacích po					
82	K	741320171	Montáž jističů se zapojením vodičů třípólových nn do 63 A bez krytu	kus	13,000			SoD
83	M	1715654	VYPINAC AMPARO 32A 3P	kus	13,000			CS ÚRS 2025 01
84	K	741320171	Montáž jističů se zapojením vodičů třípólových nn do 63 A bez krytu	kus	2,000			SoD
85	M	1790440	INSTALACNÍ VYPINAC AMPARO 63A, 3P	kus	2,000			CS ÚRS 2025 01
	D	34.EL	Doplnění vypínačů na odchod do bytů z důvodu změny připojovacích po					
86	K	741320171	Montáž jističů se zapojením vodičů třípólových nn do 63 A bez krytu	kus	14,000			SoD
87	M	1715654	VYPINAC AMPARO 32A 3P	kus	14,000			CS ÚRS 2025 01
88	K	741320171	Montáž jističů se zapojením vodičů třípólových nn do 63 A bez krytu	kus	1,000			SoD
89	M	1790440	INSTALACNÍ VYPINAC AMPARO 63A, 3P	kus	1,000			CS ÚRS 2025 01
	D	35.EL	Doplnění vypínačů na odchod do bytů z důvodu změny připojovacích po					
90	K	741320171	Montáž jističů se zapojením vodičů třípólových nn do 63 A bez krytu	kus	14,000			SoD
91	M	1715654	VYPINAC AMPARO 32A 3P	kus	14,000			CS ÚRS 2025 01
92	K	741320171	Montáž jističů se zapojením vodičů třípólových nn do 63 A bez krytu	kus	1,000			SoD
93	M	1790440	INSTALACNÍ VYPINAC AMPARO 63A, 3P	kus	1,000			CS ÚRS 2025 01

PČ	Typ	Kód	Popis	MJ	Množství	J.cena [CZK]	Cena celkem [CZK]	Cenová soustava
D	36.EL		Doplnění vypínačů na odchod do bytů z důvodu změny připojovacích po					
94	K	741320171	Montáž jističů se zapojením vodičů třípólových nn do 63 A bez krytu	kus	13,000			SoD
95	M	1715654	VYPINAC AMPARO 32A 3P	kus	13,000			CS ÚRS 2025 01
96	K	741320171	Montáž jističů se zapojením vodičů třípólových nn do 63 A bez krytu	kus	1,000			SoD
97	M	1790440	INSTALACNI VYPINAC AMPARO 63A, 3P	kus	1,000			CS ÚRS 2025 01
98	K	741320171	Montáž jističů se zapojením vodičů třípólových nn do 63 A bez krytu	kus	1,000			SoD
99	M	1162543	INST. VYPINAC Ex9I125 3P 100A	kus	1,000			CS ÚRS 2025 01
D	37.EL		Doplnění žlabu v 1PP, stížená montáž přes sklepy V2					
100	K	742-14	Žlab kabelový neděrovaný (plný) 125/100 včetně úchytů	m	6,000			SoD
101	M	14	Žlab kabelový neděrovaný (plný) 125/100 včetně úchytů	m	6,000			SoD
102	K	742 2302	Víko žlabu š.125	m	6,000			SoD
103	M	2302	Víko žlabu š.125	m	6,000			SoD
104	K	HZS2232	Hodinová zúčtovací sazba elektrikář odborný	hod	14,000			CS ÚRS 2025 01
VV			"Příplatek za montáž kabelů trubek přes sklepy" 14		14,000			
D	38.EL		Doplnění žlabu v 1PP, stížená montáž přes sklepy V4					
105	K	742-14	Žlab kabelový neděrovaný (plný) 125/100 včetně úchytů	m	6,000			SoD
106	M	14	Žlab kabelový neděrovaný (plný) 125/100 včetně úchytů	m	6,000			SoD
107	K	742 2302	Víko žlabu š.125	m	6,000			SoD
108	M	2302	Víko žlabu š.125	m	6,000			SoD
109	K	HZS2232	Hodinová zúčtovací sazba elektrikář odborný	hod	14,000			CS ÚRS 2025 01
VV			"Příplatek za montáž kabelů trubek přes sklepy" 14		14,000			
D	99.EL		Ostatní					
110	K	741810003	Zkoušky a prohlídky elektrických rozvodů a zařízení celková prohlídka a vyhotovení revizní zprávy pro objem montážních prací přes 500 do 1000 tis. Kč	kus	1,000			
111	K	998741103	Přesun hmot pro silnoproud stanovený z hmotnosti přesunovaného materiálu vodorovná dopravní vzdálenost do 50 m v objektech výšky přes 12 do 24 m	t	0,237			SoD
112	K	998741181	Přesun hmot pro silnoproud stanovený z hmotnosti přesunovaného materiálu Příplatek k ceně za přesun prováděný bez použití mechanizace pro jakoukoliv výšku objektu	t	0,237			SoD
D	VRN		Vedlejší rozpočtové náklady					
113	K	010001000	Průzkumné, geodetické a projektové práce	%	3 736,210			SoD
114	K	030001000	Zařízení staveniště	%	3 736,210			SoD
115	K	040001000	Inženýrská činnost	%	3 736,210			SoD
116	K	060001000	Územní vlivy	%	3 736,210			SoD
117	K	070001000	Provozní vlivy	%	3 736,210			SoD
118	K	080001000	Další náklady na pracovníky	%	3 736,210			SoD
119	K	090001000	Ostatní náklady	%	3 736,210			SoD

ZAKÁZKOVÉ ČÍSLO KONSIT a.s. 23 23 635 01

Změnový list č. 39

Předmět ZL: Doba nájmu lešení ve výtahových šachtách V2, V4

Stavba
(Název dle SoD)

Rekonstrukce výtahových kabin a modernizace elektroinstalace společných prostor v bytovém domě nám. Svobody 728/1

Objekt

Zpracoval

Odůvodnění, popis a technické řešení změn

(Měsíc/rok – měsíc/rok)

Výkaz výměr předpokládal doby nájmu u V2 50 dní a u V4 50 dní. Tímto ZL je narovnána doba nájmu na skutečnost. V příloze jsou rozepsány práce, které je potřeba v šachtách či v blízkosti šachet provést při postaveném lešení v šachtách. Zároveň mělo vliv na dobu nájmu hledání technického řešení úprav nosné konstrukce výtahové šachty, poté co se zdemontoval stávající výtah a odkryly se stávající konstrukce v šachtě.

Podpisem Změnového listu zástupcem objednatele je vydán pokyn k realizaci prací.

Vliv na dopracování PD
(ANO/NE, kdo dopracuje...)

Dopad do smluvní ceny	Vícepráce	+84.368,20	Kč bez DPH
	Méněpráce	-20.544,30	Kč bez DPH
	Celkem	+63.823,90	Kč bez DPH

Dopad do smluvních termínů (Vliv na harmonogram, termíny milníků, konečný termín)

Dopad na termíny stavby ANO / NE

Komentář:

Přílohy (soupis prací, zakresl. prací, fotodokumentace, zaměření...)
1. Oceněný výkaz položek (1 strana A4)
2.

Schválil za zhotovitele
(ředitel divize)

Dne 27.5.2025 Podpis

Schválil za TDS

Dne 27.5.2025 Podpis

Schválil za GP

Dne 27.5.2025 Podpis

Schválil za objednatele

Dne 27.5.25 Podpis



SOUPIS PRACÍ

Stavba: VZ/18/2023 - Rekonstrukce výtahových kabin a modernizace elektroinstalace
společných prostor v bytovém domě nám. Svobod
Objekt: ZL - Změnové listy
Soupis: 39.ZL - Doba nájmu lešení ve výtahových šachtách V2, V4
Místo: náměstí Svobody 728/1
Zadavatel: Městská část Praha 6
Zhotovitel: KONSIT a.s.

PČ	Typ	Kód	Popis	MJ	Množství	J.cena [CZK]	Cena celkem [CZK]	Cenová soustava
----	-----	-----	-------	----	----------	--------------	-------------------	-----------------

Náklady soupisu celkem 63 823,90

D y ODPOČTY -20 544,30

D 9.S5 Ostatní konstrukce a práce, bourání								
1	K	943211212	Montáž lešení prostorového rámového lehkého pracovního s podlahami Příplatek za první a každý další den použití lešení k ceně -1112	m3	-4 448,250			
W					-4 448,250			
W					-4 448,250			
					Součet			

D 9.S7 Ostatní konstrukce a práce, bourání								
2	K	943211212	Montáž lešení prostorového rámového lehkého pracovního s podlahami Příplatek za první a každý další den použití lešení k ceně -1112	m3	-4 484,050			
W					-4 484,050			
W					-4 484,050			
					Součet			

D X PŘÍPOČTY 77 657,42

D 9 Ostatní konstrukce a práce, bourání								
3	K	943211212	Montáž lešení prostorového rámového lehkého pracovního s podlahami Příplatek za první a každý další den použití lešení k ceně -1112	m3	33 764,094			
W					16 814,385			
W					16 949,709			
W					33 764,094			
					Součet			

D VRN Vedlejší rozpočtové náklady								
4	K	030001000	Zařízení staveniště	%	571,130			SoD
5	K	040001000	Inženýrská činnost	%	571,130			SoD
6	K	060001000	Územní vlivy	%	571,130			SoD
7	K	070001000	Provozní vlivy	%	571,130			SoD
8	K	080001000	Další náklady na pracovníky	%	571,130			SoD
9	K	090001000	Ostatní náklady	%	571,130			SoD

Změnový list č. 40

Předmět ZL: Ocelová konstrukce výtahových šachet V2, V4

Stavba

(Název dle SoD)

Rekonstrukce výtahových kabin a modernizace elektroinstalace společných prostor v bytovém domě nám. Svobody 728/1

Objekt

Zpracoval

Odůvodnění, popis a technické řešení změn

(Měsíc/rok – měsíc/rok)

Jedná se o úpravu řešení ocelové konstrukce V2, V4 dle podkladu od dodavatele výtahové technologie a v závislosti na odtrhových zkouškách stávající betonové konstrukce. Statické posouzení a autorizované ověření provedl statik generálního projektanta.

Pro realizaci je nutné použít lešení ve výtahové šachtě – ZL na prodloužení nájmu šachetního lešení bude řešeno v jiném ZL.

Podpisem Změnového listu zástupcem objednatele je vydán pokyn k realizaci prací.

Vliv na dopracování PD
(ANO/NE, kdo dopracuje...)

Autorizované výkresy statikem dodá GP

Dopad do smluvní ceny	Vícepráce	+762.831,52	Kč bez DPH
	Méněpráce	-532.079,66	Kč bez DPH
	Celkem	+230.751,86	Kč bez DPH

Dopad do smluvních termínů (Vliv na harmonogram, termíny milníků, konečný termín)

Dopad na termíny stavby ANO / NE

Komentář:

Přílohy (soupis prací, zákres prací, fotodokumentace, zaměření...)

1. Oceněný výkaz položek (4 strany A4)
2. Výrobní dokumentace (5 stran A4)

Schválil za zhotovitele
(ředitel divize)

Dne 27.5.25 Podpis

Schválil za TDS

Dne 27.5.2025 Podpis

Schválil za GP

Dne 27.5.2025 Podpis

Schválil za objednatele

Dne 27.5.25 Podpis



SOUPIS PRACÍ

Stavba: VZ/18/2023 - Rekonstrukce výtahových kabin a modernizace elektroinstalace
společných prostor v bytovém domě nám. Svobod
Objekt: ZL - Změnové listy
Soupis: 40.ZL - Ocelová konstrukce výtahových šachet V2, V4
Místo: náměstí Svobody 728/1
Zadavatel: Městská část Praha 6
Zhotovitel: KONSIT a.s.

PČ	Typ	Kód	Popis	MJ	Množství	J.cena [CZK]	Cena celkem [CZK]	Cenová soustava
----	-----	-----	-------	----	----------	--------------	-------------------	-----------------

Náklady soupisu celkem 230 751,86

D y ODPČTY -532 079,66

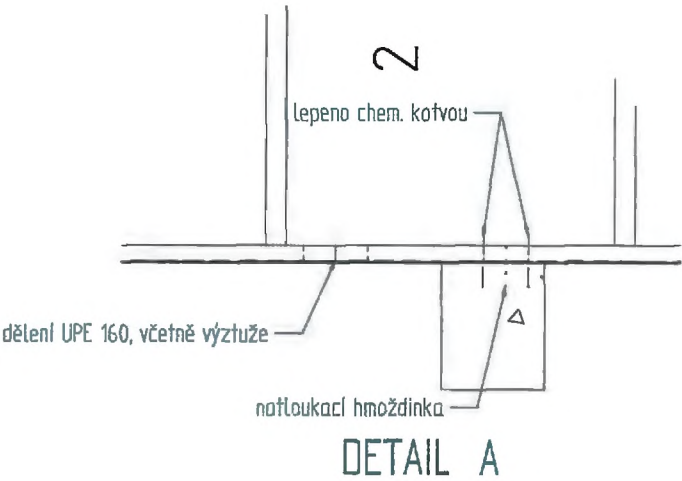
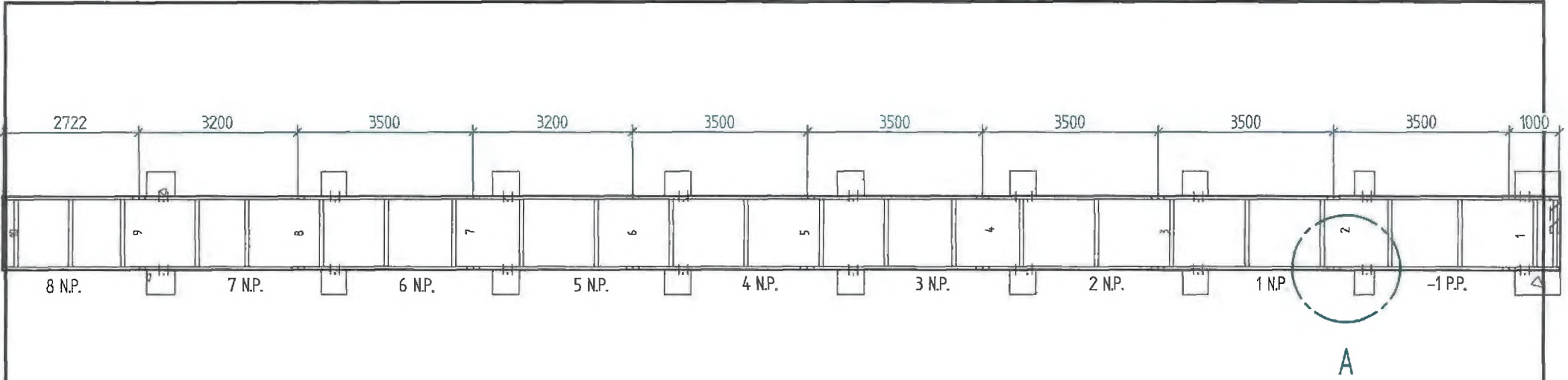
D 9.S5 Ostatní konstrukce a práce, bourání								
1	K	95361115R	Zvukově-izolační prvek mezi stěnou výtahové šachty a konstrukcí výtahu	kus	-16,000			SoD
W					-8*2	-16,000		
W					Součet	-16,000		
2	K	953941821	Osazení drobných kovových výrobků bez jejich dodání s vysekáním kapes pro upevňovací prvky se zazděním, zabetonováním nebo zalitím konzol, ve zdivu betonovém	kus	-16,000			SoD
W					"lišty zvukově-izolační nosníky výtahu" -8*2	-16,000		
W					Součet	-16,000		
3	K	953961114	Kotvy chemické s vyvrtáním otvoru do betonu, železobetonu nebo tvrdého kamene tmel, velikost M 16, hloubka 125 mm	kus	-32,000			SoD
W					"zvukově-izolační nosníky výtahu" -8*2*2	-32,000		
W					Součet	-32,000		
4	K	974049121	Vysekání rýh v betonových zdech do hl. 30 mm a šířky do 30 mm	m	-6,400			SoD
W					"zvukově-izolační nosníky výtahu" -(16*2)*0,2	-6,400		
W					Součet	-6,400		
D 9.S7 Ostatní konstrukce a práce, bourání								
5	K	95361115R	Zvukově-izolační prvek mezi stěnou výtahové šachty a konstrukcí výtahu	kus	-16,000			SoD
W					-8*2	-16,000		
W					Součet	-16,000		
6	K	953941821	Osazení drobných kovových výrobků bez jejich dodání s vysekáním kapes pro upevňovací prvky se zazděním, zabetonováním nebo zalitím konzol, ve zdivu betonovém	kus	-16,000			SoD
W					"lišty zvukově-izolační nosníky výtahu" -8*2	-16,000		
W					Součet	-16,000		
7	K	953961114	Kotvy chemické s vyvrtáním otvoru do betonu, železobetonu nebo tvrdého kamene tmel, velikost M 16, hloubka 125 mm	kus	-32,000			SoD
W					"zvukově-izolační nosníky výtahu" -16*2	-32,000		
W					Součet	-32,000		
8	K	974049121	Vysekání rýh v betonových zdech do hl. 30 mm a šířky do 30 mm	m	-6,400			SoD
W					"zvukově-izolační nosníky výtahu" -(16*2)*0,2	-6,400		
W					Součet	-6,400		
D 997.S5 Přesun sutě								
9	K	997013217	Vnitrostaveništní doprava sutí a vybouraných hmot vodorovně do 50 m svisle ručně pro budovy a haly výšky přes 21 do 24 m	t	-0,013			SoD
10	K	997013501	Odvoz sutí a vybouraných hmot na skládku nebo meziskládku se složením, na vzdálenost do 1 km	t	-0,013			SoD
11	K	997013509	Odvoz sutí a vybouraných hmot na skládku nebo meziskládku se složením, na vzdálenost Příplatek k ceně za každý další i započatý 1 km přes 1 km	t	-0,247			SoD
W					-0,013*19 "Přepočtené koeficientem množství"	-0,247		
12	K	997013631	Poplatek za uložení stavebního odpadu na skládce (skládkovné) směsného stavebního a demoličního zaříděného do Katalogu odpadů pod kódem 17 09 04	t	-0,013			SoD
D 997.S7 Přesun sutě								
13	K	997013217	Vnitrostaveništní doprava sutí a vybouraných hmot vodorovně do 50 m svisle ručně pro budovy a haly výšky přes 21 do 24 m	t	-0,013			SoD
14	K	997013501	Odvoz sutí a vybouraných hmot na skládku nebo meziskládku se složením, na vzdálenost do 1 km	t	-0,013			SoD
15	K	997013509	Odvoz sutí a vybouraných hmot na skládku nebo meziskládku se složením, na vzdálenost Příplatek k ceně za každý další i započatý 1 km přes 1 km	t	-0,247			SoD
W					-0,013*19 "Přepočtené koeficientem množství"	-0,247		

PČ	Typ	Kód	Popis	MJ	Množství	J.cena [CZK]	Cena celkem [CZK]	Cenová soustava
18	K	997013631	Poplatek za uložení stavebního odpadu na skládce (skládkovné) směsného stavebního a demoličního zatříděného do Katalogu odpadů pod kódem 17 09 04	t	-0,013			SoD
D 998.S5 Přesun hmot								
17	K	998018003	Přesun hmot pro budovy občanské výstavby, bydlení, výrobu a služby ruční - bez užití mechanizace vodorovná dopravní vzdálenost do 100 m pro budovy s jakoukoliv nosnou konstrukcí výšky přes 12 do 24 m	t	-0,129			SoD
D 998.S7 Přesun hmot								
18	K	998018003	Přesun hmot pro budovy občanské výstavby, bydlení, výrobu a služby ruční - bez užití mechanizace vodorovná dopravní vzdálenost do 100 m pro budovy s jakoukoliv nosnou konstrukcí výšky přes 12 do 24 m	t	-0,129			SoD
D 767.S5 Konstrukce zámečnické								
19	K	767995111	Montáž ostatních atypických zámečnických konstrukcí hmotností do 5 kg	kg	-103,080			SoD
	W		"montážní nosník výtahu_UE100_l=1,5m_8 ks" -(1,5*8,59)*8		-103,080			
	W		Součet		-103,080			
20	M	13010910	ocel profilová jakost S235JR (11 375) průřez UE 100	t	-0,112			SoD
	W		"montážní nosník výtahu_UE100_l=1,5m_8 ks" - (1,5*8,59)*8*1,09/1000		-0,112			
	W		Součet		-0,112			
21	K	998767103	Přesun hmot pro zámečnické konstrukce stanovený z hmotnosti přesunovaného materiálu vodorovná dopravní vzdálenost do 50 m v objektech výšky přes 12 do 24 m	t	-0,119			SoD
22	K	998767181	Přesun hmot pro zámečnické konstrukce stanovený z hmotnosti přesunovaného materiálu Příplatek k cenám za přesun prováděný bez použití mechanizace pro jakoukoliv výšku objektu	t	-0,119			SoD
D 767.S7 Konstrukce zámečnické								
23	K	767995113	Montáž ostatních atypických zámečnických konstrukcí hmotností přes 10 do 20 kg	kg	-103,080			SoD
	W		"montážní nosník výtahu_UE100_l=1,5m_8 ks" -(1,5*8,59)*8		-103,080			
	W		Součet		-103,080			
24	M	13010910	ocel profilová jakost S235JR (11 375) průřez UE 100	t	-0,112			SoD
	W		"montážní nosník výtahu_UE100_l=1,5m_8 ks" - (1,5*8,59)*8*1,09/1000		-0,112			
	W		Součet		-0,112			
25	K	998767103	Přesun hmot pro zámečnické konstrukce stanovený z hmotnosti přesunovaného materiálu vodorovná dopravní vzdálenost do 50 m v objektech výšky přes 12 do 24 m	t	-0,118			SoD
26	K	998767181	Přesun hmot pro zámečnické konstrukce stanovený z hmotnosti přesunovaného materiálu Příplatek k cenám za přesun prováděný bez použití mechanizace pro jakoukoliv výšku objektu	t	-0,118			SoD
D 783.S5 Dokončovací práce - nátěry								
27	K	783301313	Příprava podkladu zámečnických konstrukcí před provedením nátěru odmaštění odmašťovačem ředidlovým	m2	-4,800			SoD
28	K	783301401	Příprava podkladu zámečnických konstrukcí před provedením nátěru ometení	m2	-4,800			SoD
29	K	783314203	Základní antikorozní nátěr zámečnických konstrukcí jednonásobný syntetický samozákladující	m2	-4,800			SoD
	W		"montážní nosník výtahu_UE100_l=1,5m_8 ks" -(1,5*0,4)*8		-4,800			
	W		Součet		-4,800			
30	K	783317101	Krycí nátěr (email) zámečnických konstrukcí jednonásobný syntetický standardní	m2	-4,800			SoD
D 783.S7 Dokončovací práce - nátěry								
31	K	783301313	Příprava podkladu zámečnických konstrukcí před provedením nátěru odmaštění odmašťovačem ředidlovým	m2	-3,200			SoD
32	K	783301401	Příprava podkladu zámečnických konstrukcí před provedením nátěru ometení	m2	-3,200			SoD
33	K	783314203	Základní antikorozní nátěr zámečnických konstrukcí jednonásobný syntetický samozákladující	m2	-3,200			SoD
	W		"montážní nosník výtahu_UE100_l=1,5m_8 ks" -(0,4)*8		-3,200			
	W		Součet		-3,200			
34	K	783317101	Krycí nátěr (email) zámečnických konstrukcí jednonásobný syntetický standardní	m2	-3,200			SoD
D X PŘÍPOČTY								
D 9 Ostatní konstrukce a práce, bourání								
35	K	953961113	Kotvy chemické s vyvrtáním otvoru do betonu, železobetonu nebo tvrdého kamene tmel, velikost M 12, hloubka 110 mm	kus	144,000			SoD
	W		"V2 - 18 míst kotvení x 4 ks " 18*4		72,000			
	W		"V4 - 18 míst kotvení x 4 ks " 18*4		72,000			
	W		Součet		144,000			

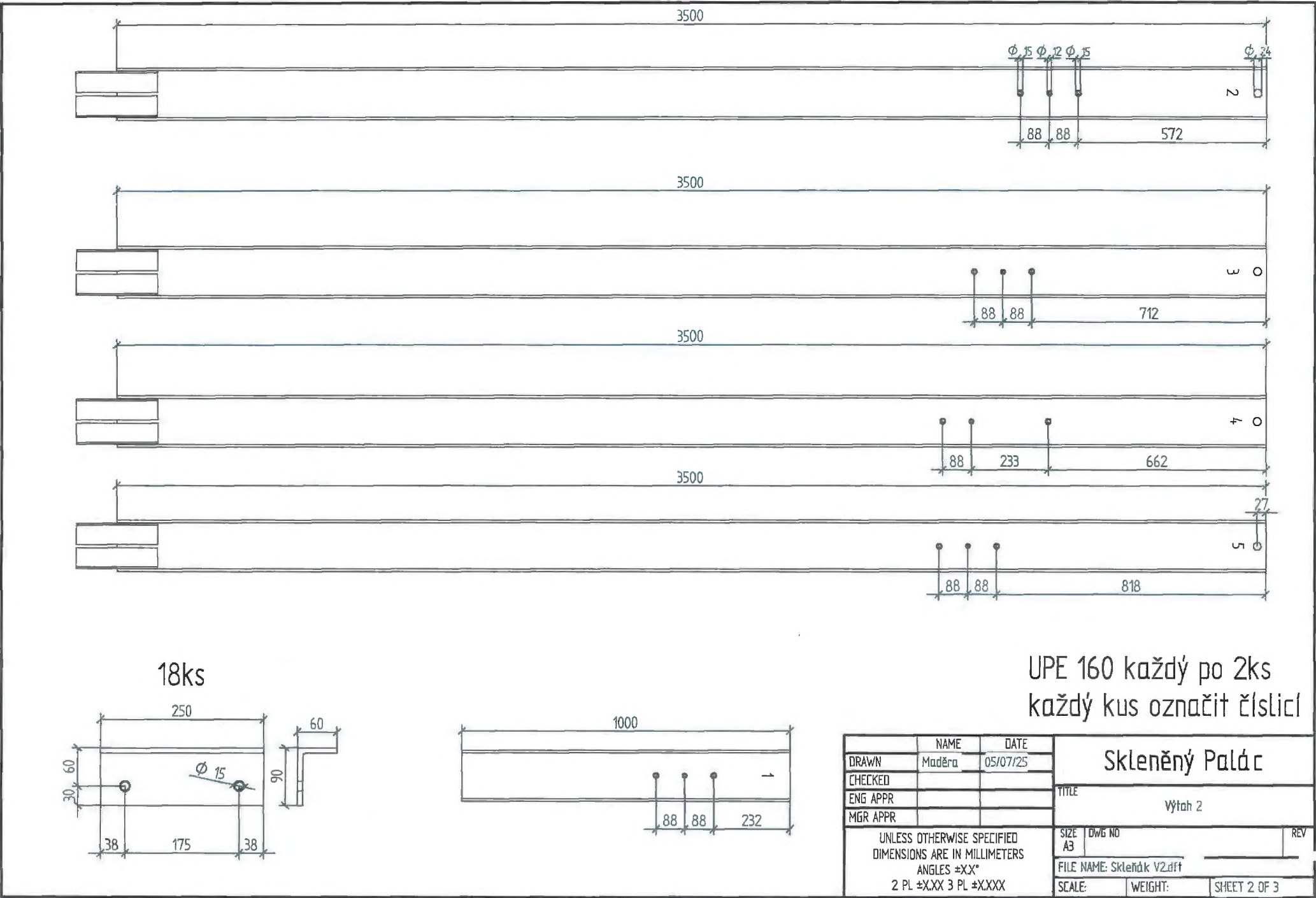
737 777,51

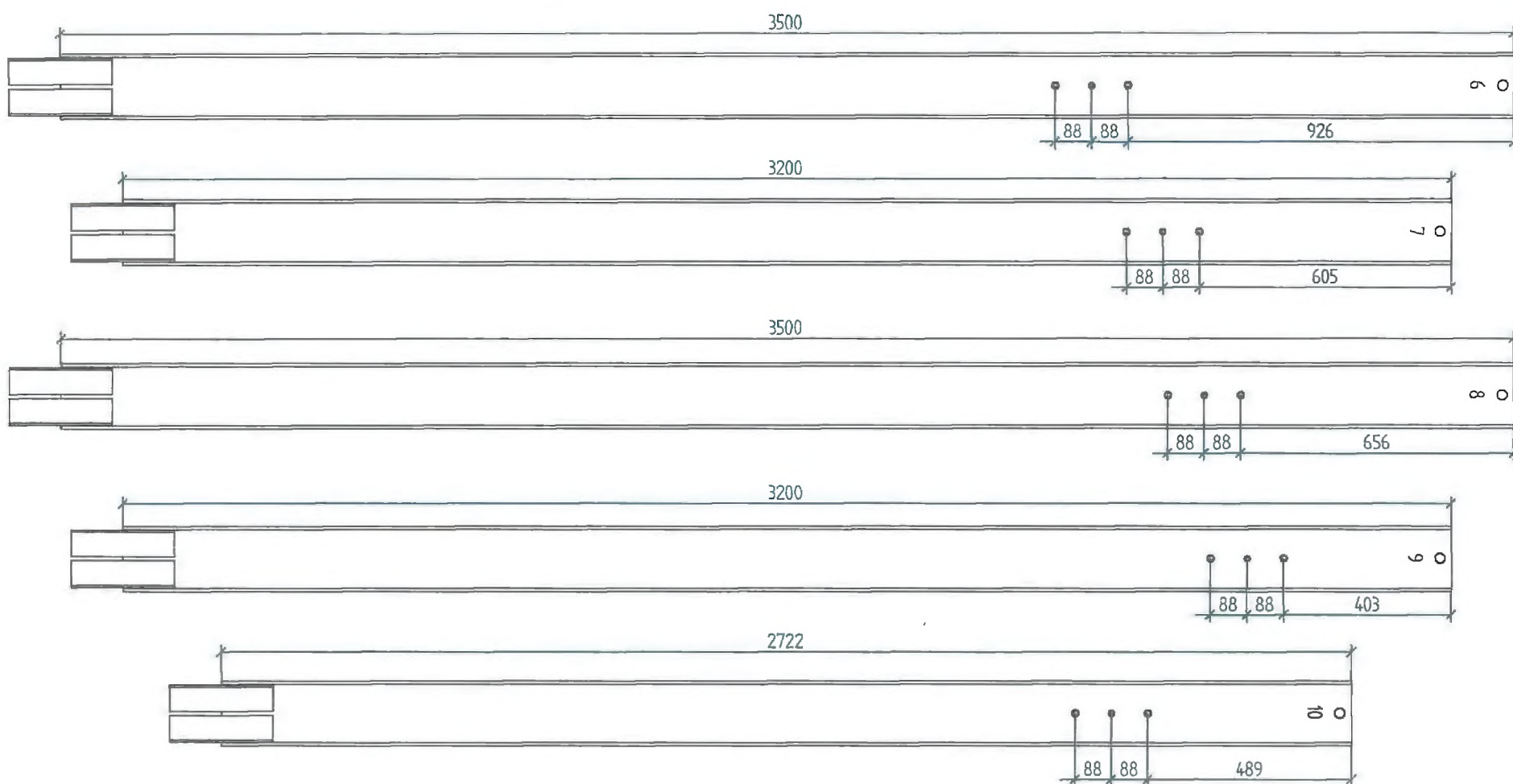
PČ	Typ	Kód	Popis	MJ	Množství	J.cena [CZK]	Cena celkem [CZK]	Cenová soustava
38	K	953965121	Kotvy chemické s vyvrtáním otvoru kotevní šrouby pro chemické kotvy, velikost M 12, délka 160 mm	kus	144,000			SoD
	VV		"V2 - 18 míst kotvení x 4 ks " 18*4		72,000			
	VV		"V4 - 18 míst kotvení x 4 ks " 18*4		72,000			
	VV		Součet		144,000			
D	998		Přesun hmot					
37	K	998018003	Přesun hmot pro budovy občanské výstavby, bydlení, výrobu a služby ruční - bez užití mechanizace vodorovná dopravní vzdálenost do 100 m pro budovy s jakoukoliv nosnou konstrukcí výšky přes 12 do 24 m	t	0,021			SoD
D	767		Konstrukce zámečnické					
38	K	767995111	Montáž ostatních atypických zámečnických konstrukcí hmotnosti do 5 kg	kg	163,390			SoD
	VV		"V2 - plech 5 mm ohyb L 55x62 dl. 0,25 m - 18 spojů x 2 ks" (18*2*(0,055+0,062)*0,25*39,25)		41,330			
	VV		"V2 - 18 ks L90x60x8 á 0,25 m" (18*0,25*8,97)		40,365			
	VV		"V4 - plech 5 mm ohyb L 55x62 dl. 0,25 m - 18 spojů x 2 ks" (18*2*(0,055+0,062)*0,25*39,25)		41,330			
	VV		"V4 - 18 ks L90x60x8 á 0,25 m" (18*0,25*8,97)		40,365			
	VV		Součet		163,390			
39	M	13611228.	plech ocelový hladký jakost S235JR tl 5mm tabule	t	0,090			SoD.
	VV		"V2 - plech 5 mm ohyb L 55x62 dl. 0,25 m - 18 spojů x 2 ks" (18*2*(0,055+0,062)*0,25*39,25/1000*1,1)		0,045			
	VV		"V4 - plech 5 mm ohyb L 55x62 dl. 0,25 m - 18 spojů x 2 ks" (18*2*(0,055+0,062)*0,25*39,25/1000*1,1)		0,045			
	VV		Součet		0,090			
40	M	13010532.	úhelník ocelový nerovnostranný jakost S235JR (11 375) 90x60x8mm	t	0,088			SoD.
	VV		"V2 - 18 ks L90x60x8 á 0,25 m" (18*0,25*8,97/1000*1,1)		0,044			
	VV		"V4 - 18 ks L90x60x8 á 0,25 m" (18*0,25*8,97/1000*1,1)		0,044			
	VV		Součet		0,088			
41	K	767995113	Montáž ostatních atypických zámečnických konstrukcí hmotnosti přes 10 do 20 kg	kg	644,400			SoD
	VV		1 ks výtahové šachty 24 ks JEKL 80x80x4 á 1,5 bm					
	VV		"V2" 24*1,5*8,95		322,200			
	VV		"V4" 24*1,5*8,95		322,200			
	VV		Součet		644,400			
42	M	14550317	profil ocelový svařovaný jakost S235 průřez čtvercový 80x80x4mm	t	0,708			CS ÚRS 2024 02
	VV		JEKL 80x80x4 á 1,5 bm					
	VV		"V2" 24*1,5*8,95/1000*1,1		0,354			
	VV		"V4" 24*1,5*8,95/1000*1,1		0,354			
	VV		Součet		0,708			
43	K	767995115	Montáž atypických zámečnických konstrukcí hmotnosti přes 50 do 100 kg	kg	2 118,298			CS ÚRS 2024 02
	VV		"V2 -UPE 160" (6*2*3,5+1*2*1,0+2*2*3,2+1*2*2,722)*17,0		1 058,148			
	VV		"V4 -UPE 160" (6*2*3,5+1*2*1,0+2*2*3,2+1*2*2,722)*17,0		1 058,148			
	VV		Součet		2 116,296			
44	M	13010910.	ocel profilová jakost S235JR (11 375) průřez UPE 160	t	2,328			SoD.
	VV		"V2 -UPE 160" (6*2*3,5+1*2*1,0+2*2*3,2+1*2*2,722)*17,0/1000*1,1		1,164			
	VV		"V4 -UPE 160" (6*2*3,5+1*2*1,0+2*2*3,2+1*2*2,722)*17,0/1000*1,1		1,164			
	VV		Součet		2,328			
45	K	998767103	Přesun hmot pro zámečnické konstrukce stanovený z hmotnosti přesunovaného materiálu vodorovná dopravní vzdálenost do 50 m v objektech výšky přes 12 do 24 m	t	3,368			SoD
46	K	998767181	Přesun hmot pro zámečnické konstrukce stanovený z hmotnosti přesunovaného materiálu Příplatek k cenám za přesun prováděný bez použití mechanizace pro jakoukoliv výšku objektu	t	3,368			SoD
D	783		Dokončovací práce - nátěry					
47	K	783301313	Příprava podkladu zámečnických konstrukcí před provedením nátěru odmaštění odmašťovačem ředidlovým	m2	100,968			SoD
	VV		V2 výtahové šachty 36 ks plech 5 mm ohyb L 55x62 dl. 0,25 m					
	VV		"V2 výtahová šachta" (36*(0,055+0,062)*0,25*2)		2,106			
	VV		V4 výtahové šachty 36 ks plech 5 mm ohyb L 55x62 dl. 0,25 m					
	VV		"V4 výtahová šachta" (36*(0,055+0,062)*0,25*2)		2,106			
	VV		V2 výtahové šachty 18 ks L90x60x8 á 0,25 m					
	VV		"V2 výtahová šachta" (18*(0,25*0,294))		1,323			
	VV		V4 výtahové šachty 18 ks L90x60x8 á 0,25 m					
	VV		"V4 výtahová šachta" (18*(0,25*0,294))		1,323			
	VV		V2 výtahové šachty 24 ks JEKL 80x80x4 á 1,5 bm					
	VV		"V2 výtahová šachta" (24*1,5*0,306)		11,016			
	VV		V4 výtahové šachty 24 ks JEKL 80x80x4 á 1,5 bm					
	VV		"V4 výtahová šachta" (24*1,5*0,306)		11,016			
	VV		V2 výtahové šachty UPE 160					
	VV		"V2 výtahová šachta" (6*2*3,5+1*2*1,0+2*2*3,2+1*2*2,722)*0,579		36,039			
	VV		V4 výtahové šachty UPE 160					
	VV		"V4 výtahová šachta" (6*2*3,5+1*2*1,0+2*2*3,2+1*2*2,722)*0,579		36,039			
	VV		Součet		100,968			
48	K	783301401	Příprava podkladu zámečnických konstrukcí před provedením nátěru ometení	m2	100,968			SoD

PČ	Typ	Kód	Popis	MJ	Množství	J.cena [CZK]	Cena celkem [CZK]	Cenová soustava
49	K	783314203	Základní antikorozní nátěr zámečnických konstrukcí jednonásobný syntetický samozákladující	m2	100,968			SoD
50	K	783317101	Krycí nátěr (email) zámečnických konstrukcí jednonásobný syntetický standardní	m2	100,968			SoD
d VRN Vedlejší rozpočtové náklady								
51	K	010001000	Průzkumné, geodetické a projektové práce	%	2 056,980			SoD
52	K	030001000	Zařízení staveniště	%	2 056,980			SoD
53	K	040001000	Inženýrská činnost	%	2 056,980			SoD
54	K	060001000	Územní vlivy	%	2 056,980			SoD
55	K	070001000	Provozní vlivy	%	2 056,980			SoD
56	K	080001000	Další náklady na pracovníky	%	2 056,980			SoD
57	K	090001000	Ostatní náklady	%	2 056,980			SoD



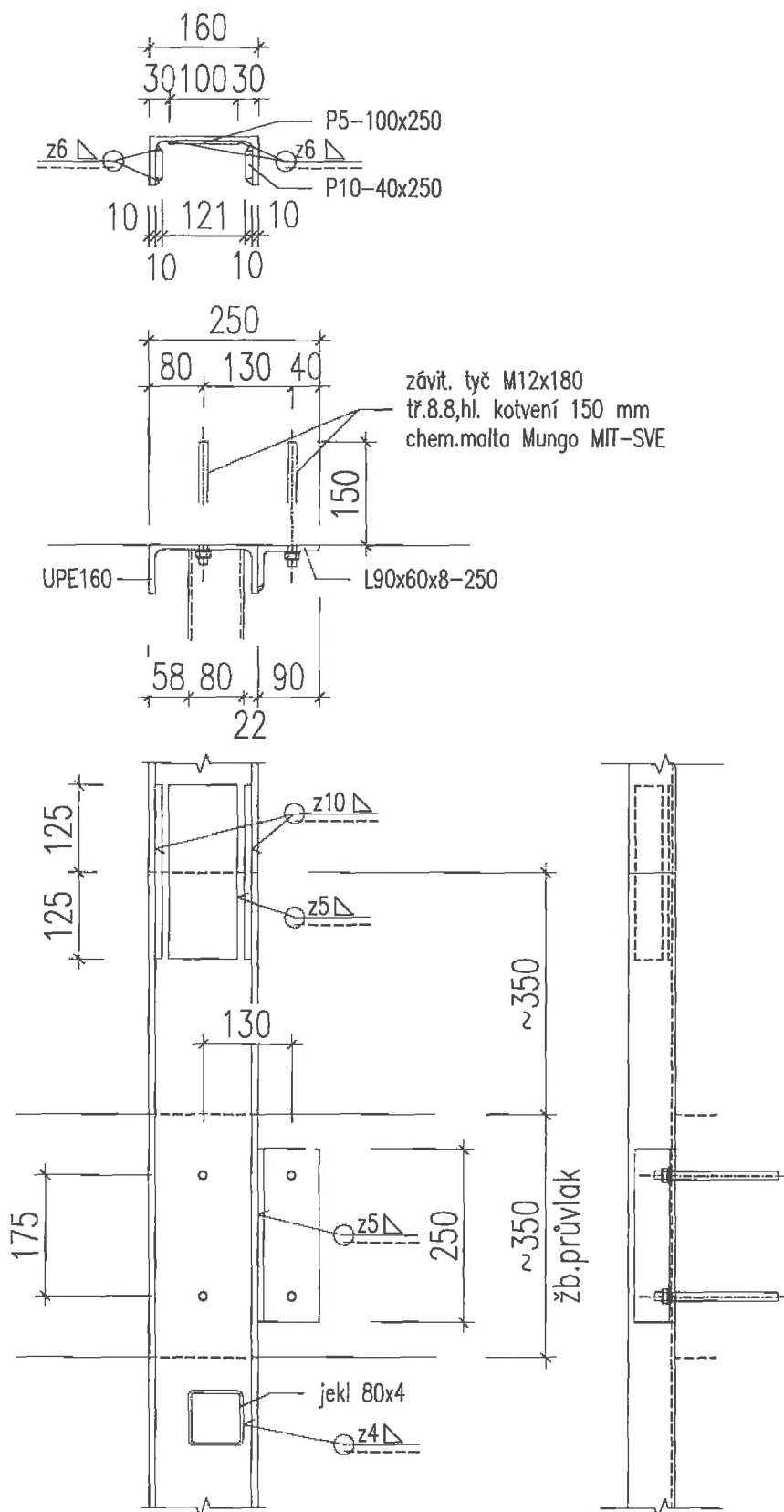
	NAME	DATE	Skleněný Palác		
DRAWN	Maděra	05/07/25	Výtah 2		
CHECKED			TITLE		
ENG APPR			Výtah 2		
MGR APPR			TITLE		
UNLESS OTHERWISE SPECIFIED DIMENSIONS ARE IN MILLIMETERS ANGLES ±XX° 2 PL ±XXX 3 PL ±XXXX			SIZE A3	DWG NO	REV
			FILE NAME: Sklenák V2.dft		
			SCALE:	WEIGHT:	SHEET 1 OF 3





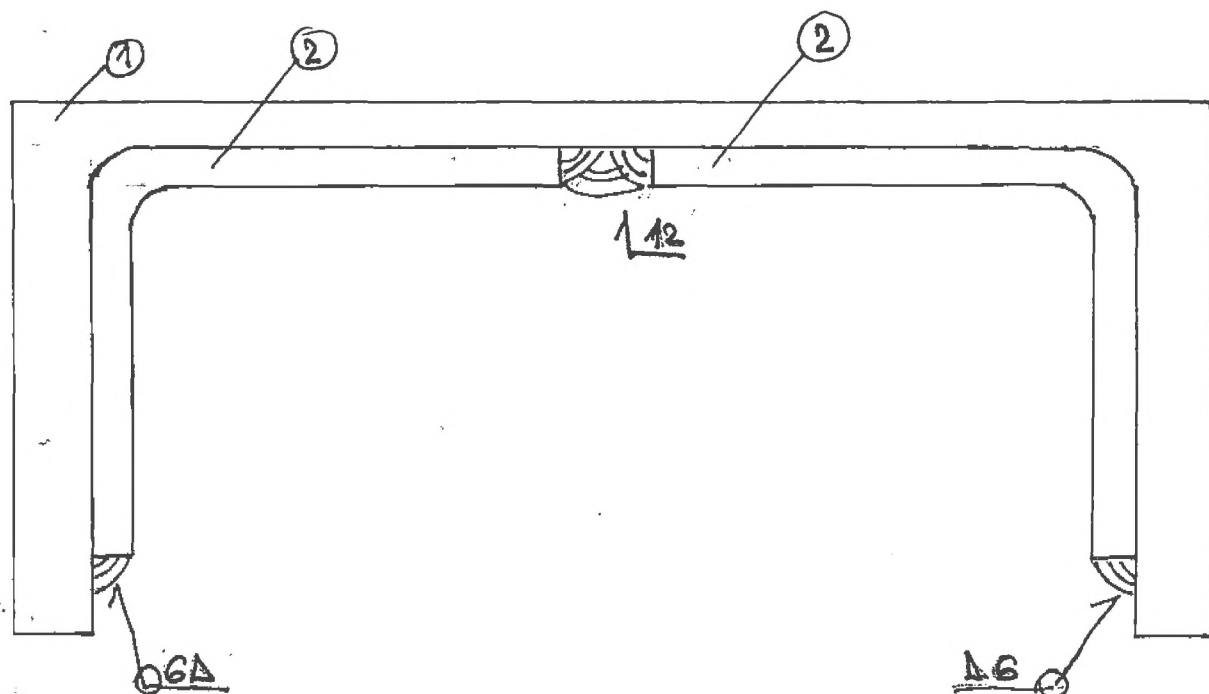
UPE 160 každý po 2ks
každý kus označit číslicí

	NAME	DATE	Skleněný Palác		
DRAWN	Maděra	05/07/25			
CHECKED					
ENG APPR					
MGR APPR			Výtah 2		
UNLESS OTHERWISE SPECIFIED DIMENSIONS ARE IN MILLIMETERS ANGLES *XX° 2 PL *XXX 3 PL *XXXX			SIZE A3	DWG NO	REV
			FILE NAME: Sklenák V2.dft		
			SCALE:	WEIGHT:	SHEET 3 OF 3



Rekonstrukce výtahových kabin a modernizace elektroinstalace
společných prostor v bytovém domě
nám. Svobody 728/1, Praha 6
kotvení nosné ocelové konstrukce pro vodička šachty
5.8.2024 M1:10 Ing. Jan Zima

PŘEPLÁTOVÁNÍ UPE 160



① UPE 160

② L 55x62x5 (OHÝBANÉ Z PLECHU)

Změnový list č. 41

Předmět ZL: Úprava stropu nad V2 a V4

Stavba
(Název dle SoD)

Rekonstrukce výtahových kabin a modernizace elektroinstalace společných prostor v bytovém domě nám. Svobody 728/1

Objekt

-

Zpracoval

Odůvodnění, popis a technické řešení změn

(Měsíc/rok – měsíc/rok)

Jedná se o nutnou výškovou úpravu v prostoru přejezdu výtahu V2 a V4 – odbourání části ŽB trámu a vytvoření nového s nižší výškou, vč. dočasného podepření vykonzolované části trámu nad terasou.

Pro realizaci bylo nutné použít lešení ve výtahové šachtě – ZL na prodloužení nájmu šachetního lešení bude řešeno v jiném ZL.

Podpisem Změnového listu zástupcem objednatele je vydán pokyn k realizaci prací.

Vliv na dopracování PD NE
(ANO/NE, kdo dopracuje...)

Dopad do smluvní ceny	Vícepráce	+62.290,67	Kč bez DPH
	Méněpráce	-0	Kč bez DPH
	Celkem	+62.290,67	Kč bez DPH

Dopad do smluvních termínů (Vliv na harmonogram, termíny milníků, konečný termín)

Dopad na termíny stavby ANO / NE

Komentář:

Přílohy (soupis prací, zakresl. prací, fotodokumentace, zaměření...)

1. Oceněný výkaz položek (2 strany A4)
- 2.

Schválil za zhotovitele
(ředitel divize)

Dne 27.5.21 Podpis

Schválil za TDS

Dne 27.5.2021 Podpis

Schválil za GP

Dne 27.5.2021 Podpis

Schválil za objednatele

Dne 27.5.21 Podpis



SOUPIS PRACÍ

Stavba: VZ/18/2023 - Rekonstrukce výtahových kabin a modernizace elektroinstalace
společných prostor v bytovém domě nám. Svobod
Objekt: ZL - Změnové listy
Soupis: 41.ZL - Úprava stropu nad V2 a V4
Místo: náměstí Svobody 728/1
Zadavatel: Městská část Praha 6
Zhotovitel: KONSIT a.s.

PČ	Typ	Kód	Popis	MJ	Množství	J.cena [CZK]	Cena celkem [CZK]	Cenová soustava
----	-----	-----	-------	----	----------	--------------	-------------------	-----------------

Náklady soupisu celkem							62 290,67	
D X PŘÍPOČTY							55 527,48	

D	4	Vodorovné konstrukce						
1	K	413351111	Zřízení bednění nosníků a průvlaků bez podpěrné kce výšky do 100 cm	m2	0,948			CS ÚRS 2024 02
	W		"V2 - vybednění boků trámu" 2,37*0,1*2		0,474			
	W		"V4 - vybednění boků trámu" 2,37*0,1*2		0,474			
	W		Součet		0,948			
2	K	413351112	Odstranění bednění nosníků a průvlaků bez podpěrné kce výšky do 100 cm	m2	0,948			CS ÚRS 2024 02
3	K	985321111	Ochranný nátěr výztuže na cementové bázi stěn, líce kleneb a podhledů 1 vrstva tl 1 mm	m2	1,162			CS ÚRS 2024 02
	W		"V2" 0,245*2,37		0,581			
	W		"V4" 0,245*2,37		0,581			
	W		Součet		1,162			
4	M	3320100496	Mústek spojovací a ochrana výztuže Sika MonoTop-2001 15 kg	kg	15,000			
	W		"V2 a V4 nutno koupit celý pytel 15 kg" 15		15,000			
5	K	985321911	Příplatek k cenám ochranného nátěru výztuže za práce ve stísněném prostoru	m2	1,162			CS ÚRS 2024 02
6	K	985321912	Příplatek k cenám ochranného nátěru výztuže za plochu do 10 m2 jednotlivě	m2	1,162			CS ÚRS 2024 02
7	K	985311215	Reprofilace líce kleneb a podhledů cementovou sanační maltou tl přes 40 do 50 mm	m2	1,162			CS ÚRS 2024 02
	W		"V2" 0,245*2,37		0,581			
	W		"V4" 0,245*2,37		0,581			
	W		Součet		1,162			
8	K	985311911	Příplatek při reprofilaci sanační maltou za práci ve stísněném prostoru	m2	1,162			CS ÚRS 2024 02
9	K	985311912	Příplatek při reprofilaci sanační maltou za plochu do 10 m2 jednotlivě	m2	1,162			CS ÚRS 2024 02
10	K	311361821	Výztuž nadzákladových zdí nosných svislých nebo odkloněných od svislice, rovných nebo oblých z betonářské oceli 10 505 (R) nebo BSt 500	t	0,024			SoD
	W		"V2 - 1 - R12" (2*4*0,65 + 3*2,37)*0,89*1,1/1000		0,012			
	W		"V4 - 1 - R12" (2*4*0,65 + 3*2,37)*0,89*1,1/1000		0,012			
	W		Součet		0,024			
11	K	341941022	Nosné nebo spojovací svary betonářské oceli D tyče přes 10 do 14 mm při montáži dílců	m	0,800			CS ÚRS 2024 02
	W		"8+8 ks délky 50 mm" 16*0,05		0,800			
D	6	Úpravy povrchů, podlahy a osazování výplní						
12	K	636311112	Kladení dlažby z betonových dlaždic na sucho na terče z umělé hmoty o rozměru dlažby 40x40 cm, o výšce terče přes 25 do 70 mm	m2	7,200			SoD
	W		"V2 - zpětná pokládka v místě stojek" 10*0,6*0,6		3,600			
	W		"V4 - zpětná pokládka v místě stojek" 10*0,6*0,6		3,600			
	W		Součet		7,200			
D	9	Ostatní konstrukce a práce, bourání						
13	K	965081427	Bourání podlah z dlaždic betonových kladených na sucho na terče o výšce přes 100 mm plochy přes 1 m2	m2	7,200			CS ÚRS 2024 02
	W		"V2 - rozebrání v místě stojek - k dalšímu použití" 10*0,6*0,6		3,600			
	W		"V4 - rozebrání v místě stojek - k dalšímu použití" 10*0,6*0,6		3,600			
	W		Součet		7,200			
14	K	974049267	Výsekání rýh v betonových zdech u stropu hl do 150 mm š do 300 mm	m	4,740			CS ÚRS 2024 02
	W		"V2 - odbourání spodní části trámu, se zachováním těmínků" 2,37		2,370			
	W		"V4 - odbourání spodní části trámu, se zachováním těmínků" 2,37		2,370			
	W		Součet		4,740			
15	K	975121111	Zřízení jednořadého podchycení konstrukcí systémovými samostatnými stojkami v do 4 m zatížení do 750 kg/m	m	6,000			CS ÚRS 2024 02
	W		"V2 - podepření vykonzolované části trámu nad terasou" 3,0		3,000			
	W		"V4 - podepření vykonzolované části trámu nad terasou" 3,0		3,000			
	W		Součet		6,000			
16	K	975121112	Příplatek k jednořadému podchycení konstrukcí systémovými samostatnými stojkami v do 4 m zatížení do 750 kg/m za první a ZKD den použití	m	180,000			CS ÚRS 2024 02

PČ	Typ	Kód	Popis	MJ	Množství	J.cena [CZK]	Cena celkem [CZK]	Cenová soustava
	W		"V2" 3,0*30		90,000			
	W		"V4" 3,0*30		90,000			
	W		Součet		180,000			
17	K	975121113	Odstranění jednořadého podchycení konstrukcí systémovými samostatnými stojkami v do 4 m zatížení do 750 kg/m	m	6,000			CS ÚRS 2024 02
18	K	985331213	Dodatečné vlepování betonářské výztuže D 12 mm do chemické malty včetně vyvrtání otvoru	m	8,000			CS ÚRS 2024 02
	W		"V2" 2*4*0,5		4,000			
	W		"V4" 2*4*0,5		4,000			
	W		Součet		8,000			
D	997		Přesun sutě					
19	K	997013217	Vnitrostaveništní doprava sutí a vybouraných hmot vodorovně do 50 m visle ručně pro budovy a haly výšky přes 21 do 24 m	t	0,469			SoD
20	K	997013501	Odvoz sutí a vybouraných hmot na skládku nebo meziskládku se složením, na vzdálenost do 1 km	t	0,469			SoD
21	K	997013509	Odvoz sutí a vybouraných hmot na skládku nebo meziskládku se složením, na vzdálenost Příplatek k ceně za každý další i započatý 1 km přes 1 km	t	8,911			SoD
	W		0,469*19 'Přepočtené koeficientem množství		8,911			
22	K	997013811	Poplatek za uložení stavebního odpadu na skládce (skládkovné) dřevěného zatříděného do Katalogu odpadů pod kódem 17 02 01	t	0,469			SoD
D	998		Přesun hmot					
23	K	998018003	Přesun hmot pro budovy občanské výstavby, bydlení, výrobu a služby ruční - bez užití mechanizace vodorovná dopravní vzdálenost do 100 m pro budovy s jakoukoliv nosnou konstrukcí výšky přes 12 do 24 m	t	0,199			SoD
D	HZS		Hodinové zúčtovací sazby					
24	K	HZS2132	Hodinová zúčtovací sazba zámečnický odborný	hod	12,000			CS ÚRS 2024 02
	W		"přeřiznutí odhalených třmínků, ohnutí dolů, vyřiznutí spodní výztuže" 2+2		4,000			
	W		"zpětné ohnutí třmínků a svaření konců" 4+4		8,000			
	W		Součet		12,000			
D	VRN		Vedlejší rozpočtové náklady					
25	K	010001000	Průzkumné, geodetické a projektové práce	%	555,270			SoD
26	K	030001000	Zařízení staveniště	%	555,270			SoD
27	K	040001000	Inženýrská činnost	%	555,270			SoD
28	K	060001000	Územní vlivy	%	555,270			SoD
29	K	070001000	Provozní vlivy	%	555,270			SoD
30	K	080001000	Další náklady na pracovníky	%	555,270			SoD
31	K	090001000	Ostatní náklady	%	555,270			SoD