

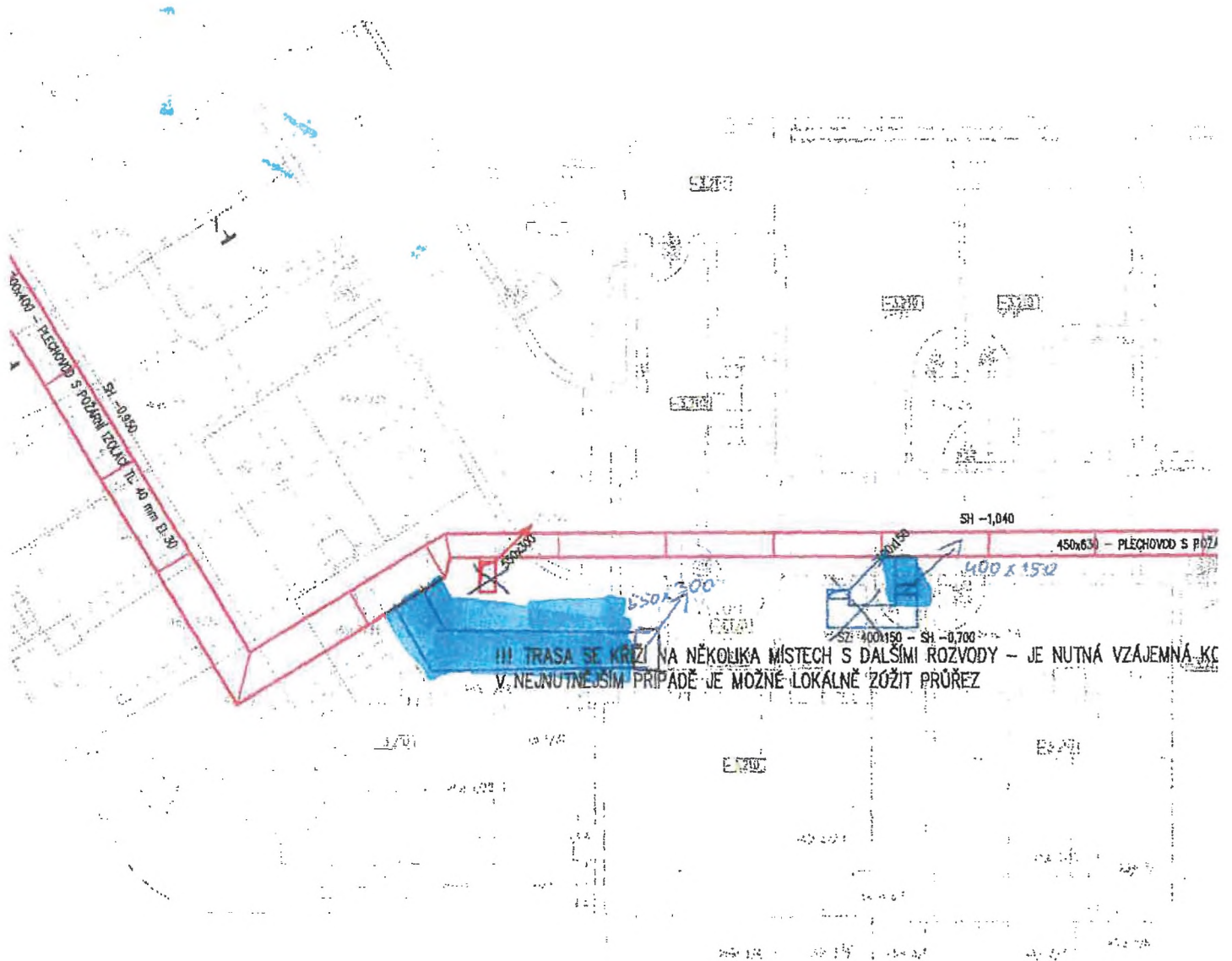
POŽÁRNÍ IZOLACE
TL 40 mm EI 30

POZNÁMKA: VEŠKERÉ ROZVODY MUSÍ DODRŽET HLAVNÍ KOORDINACE VŠECH BÍTÍ!!

Číslo změny	Datum	Popis změny
00	03.2021	Vydání projektové dokumentace
01	02.2023	Harmonizace rozsahu prací s projektem Rekonstrukce vzduchotechniky v objektu z roku 2023
02	09.2024	Harmonizace rozsahu prací s projektem Rekonstrukce vzduchotechniky v objektu z roku 2023

INVESTOR	Městská část Praha 6, odbor správy majetku, zastoupený SNEO a.s.	ARCH. ČÍSLO	2019.10
ADRESA INVESTORA	Čs. armády 601/23, Praha 6	STAD. PROJ.	DPS
MÍSTO STAVBY	nám. Svobody 728/1, Praha 6	DATUM	3.2021
STAVBA	VÝMĚNA VÝTAHŮ SKLENĚNÉHO PALÁCE	FORMÁT	2xA4
	STAVEBNÍ SOUBOR - S.6	MĚŘÍTKO	1:100
	D1.4.2. - VZDUCHOTECHNIKA	ČÍSLO VÝKRESU	Č. PARÉ
NÁZEV VÝKRESU	PŘELOŽENÍ SVISLÝCH ROZVODŮ	D1.4.2-S.6	
	VZT PŮDORYS 2.PP	03	

POŽÁRNÍ IZOLACE
TL 40 mm EI 30



POZNÁMKA: VEŠKERÉ ROZVODY MUSÍ DODRŽET HLAVNÍ KOORDINACI VŠECH SÍTÍ !!!
při realizaci je nutné respektovat původní rozvody Čistaru a finální vyřízení je třeba konzultovat s HŘP

Změny

Číslo změny	Datum	Popis změny
00	03.2021	Vydání projektové dokumentace
01	02.2023	Harmonizace rozsahu prací s projektem Rekonstrukce vzduchotechniky v objektu z roku 2023

ARCHITEKT

INVESTOR

REVIDOVAN 25.2.2025

ZAKÁZKOVÉ ČÍSLO KONSIT a.s. 23 23 635 01

Změnový list č. 30

Předmět ZL: PO ucpávky V1, V3, V5 a 1.PP

Stavba

(Název dle SoD)

Rekonstrukce výtahových kabin a modernizace elektroinstalace společných prostor v bytovém domě nám. Svobody 728/1

Objekt

Zpracoval

Odůvodnění, popis a technické řešení změn

(Měsíc/rok – měsíc/rok)

Na základě zjištěné skutečnosti a upravené PBR došlo k úpravě množství PO ucpávek. Tento ZL řeší odpočet všech PO ucpávek z rozpočtu a přípočet ucpávek ve výtahových sekcích V1, V3, V5 a v 1.PP. Po ucpávky v sekcích V2 a V4 budou řešeny v jiném ZL.

Podpisem Změnového listu zástupcem objednatele je vydán pokyn k realizaci prací.

Vliv na dopracování PD

(ANO/NE, kdo dopracuje...)

NE

Dopad do smluvní ceny

Vícepráce +786.946,06

Kč bez DPH

Méněpráce -404.610,41

Kč bez DPH

Celkem +382.335,65

Kč bez DPH

Dopad do smluvních

termínů (Vliv na harmonogram, termíny milníků, konečný termín)

Dopad na termíny stavby

ANO / NE

Komentář:

Přílohy (soupis prací, zákres prací, fotodokumentace, zaměření...)

1. Oceněný výkaz položek (4 strany A4)
2. Soupis PO ucpávek (2xA4)
3. Půdorysné schema ucpávek (2xA4)

Schválil za zhotovitele

(ředitel divize)

Dne

25.2.2015

Podpis

Schválil za TDS

Dne

25.2.2015

Podpis

Schválil za GP

Dne

25.2.25

Podpis

Schválil za objednatele

Dne

25.2.25

Podpis



SOUPIS PRACÍ

Stavba: VZ/18/2023 - Rekonstrukce výtahových kabin a modernizace elektroinstalace
společných prostor v bytovém domě nám. Svobod

Objekt: ZL - Změnové listy

Soupis: 30.ZL - PO ucpávky V1, V3, V5 a 1.PP

Místo: náměstí Svobody 728/1
Zadavatel: Městská část Praha 6
Zhotovitel: KONSIT a.s.

Datum: 24. 4. 2023
Projektant:
Zpracovatel:

PČ	Typ	Kód	Popis	MJ	Množství	J.cena [CZK]	Cena celkem [CZK]	Cenová soustava
----	-----	-----	-------	----	----------	--------------	-------------------	-----------------

Náklady soupisu celkem 382 335,65

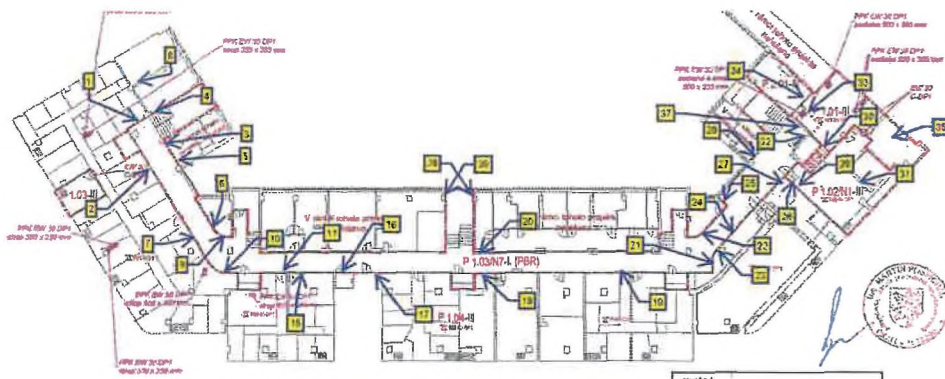
D Y ODPOČTY -404 610,41

D 2301		S1 - Sdělovací systémy - NUK						
1	K	9 2309	Požární ucpávky	m2	-0,100			SoD
2	M	2309	Požární ucpávky	m2	-0,100			SoD
D 2302		S2 - Sdělovací systémy - NUK						
3	K	9 2309	Požární ucpávky	m2	-0,300			SoD
4	M	2309	Požární ucpávky	m2	-0,300			SoD
D 2303		S3 - Sdělovací systémy - NUK						
5	K	9 2309	Požární ucpávky	m2	-0,100			SoD
6	M	2309	Požární ucpávky	m2	-0,100			SoD
D 2304		S4 - Sdělovací systémy - NUK						
7	K	9 2309	Požární ucpávky	m2	-0,300			SoD
8	M	2309	Požární ucpávky	m2	-0,300			SoD
D 2305		S5 - Sdělovací systémy - NUK						
9	K	9 2309	Požární ucpávky	m2	-0,300			SoD
10	M	2309	Požární ucpávky	m2	-0,300			SoD
D 2306		S6 - Sdělovací systémy - NUK						
11	K	9 2309	Požární ucpávky	m2	-0,300			SoD
12	M	2309	Požární ucpávky	m2	-0,300			SoD
D 2307		S7 - Sdělovací systémy - NUK						
13	K	9 2309	Požární ucpávky	m2	-0,300			SoD
14	M	2309	Požární ucpávky	m2	-0,300			SoD
D 727_S2		S2 - Vytápění - Zdravotechnika - požární ochrana						
15	K	727112052	Protipožární trubní ucpávky ocelového potrubí s hořlavou izolací prostup stropem tloušťky 150 mm požární odolnost EI 90-120 DN 32	kus	-4,000			SoD
16	K	727112053	Protipožární trubní ucpávky ocelového potrubí s hořlavou izolací prostup stropem tloušťky 150 mm požární odolnost EI 90-120 DN 50	kus	-12,000			SoD
17	K	727112055	Protipožární trubní ucpávky ocelového potrubí s hořlavou izolací prostup stropem tloušťky 150 mm požární odolnost EI 90-120 DN 80	kus	-6,000			SoD
D 727_S3		S3 - Vytápění - Zdravotechnika - požární ochrana						
18	K	727112052	Protipožární trubní ucpávky ocelového potrubí s hořlavou izolací prostup stropem tloušťky 150 mm požární odolnost EI 90-120 DN 32	kus	-2,000			SoD
19	K	727112053	Protipožární trubní ucpávky ocelového potrubí s hořlavou izolací prostup stropem tloušťky 150 mm požární odolnost EI 90-120 DN 50	kus	-10,000			SoD
20	K	727112055	Protipožární trubní ucpávky ocelového potrubí s hořlavou izolací prostup stropem tloušťky 150 mm požární odolnost EI 90-120 DN 80	kus	-6,000			SoD
D 727_S4		S4 - Vytápění - Zdravotechnika - požární ochrana						
21	K	727112052	Protipožární trubní ucpávky ocelového potrubí s hořlavou izolací prostup stropem tloušťky 150 mm požární odolnost EI 90-120 DN 32	kus	-2,000			SoD
22	K	727112053	Protipožární trubní ucpávky ocelového potrubí s hořlavou izolací prostup stropem tloušťky 150 mm požární odolnost EI 90-120 DN 50	kus	-12,000			SoD
23	K	727112055	Protipožární trubní ucpávky ocelového potrubí s hořlavou izolací prostup stropem tloušťky 150 mm požární odolnost EI 90-120 DN 80	kus	-6,000			SoD
D 727_S5		S5 - Vytápění - Zdravotechnika - požární ochrana						
24	K	727112052	Protipožární trubní ucpávky ocelového potrubí s hořlavou izolací prostup stropem tloušťky 150 mm požární odolnost EI 90-120 DN 32	kus	-2,000			SoD

PČ	Typ	Kód	Popis	MJ	Množství	J.cena [CZK]	Cena celkem [CZK]	Cenová soustava
25	K	727112053	Protipožární trubní ucpávky ocelového potrubí s hořlavou izolací prostup stropem tloušťky 150 mm požární odolnost EI 90-120 DN 50	kus	-10,000			SoD
28	K	727112055	Protipožární trubní ucpávky ocelového potrubí s hořlavou izolací prostup stropem tloušťky 150 mm požární odolnost EI 90-120 DN 80	kus	-6,000			SoD
D 727_S6 S6 - Vytápění - Zdravotechnika - požární ochrana								
27	K	727112051	Protipožární trubní ucpávky ocelového potrubí s hořlavou izolací prostup stropem tloušťky 150 mm požární odolnost EI 90-120 DN 25	kus	-2,000			SoD
28	K	727112052.1	Protipožární trubní ucpávky ocelového potrubí s hořlavou izolací prostup stropem tloušťky 150 mm požární odolnost EI 90-120 DN 32	kus	-12,000			SoD
29	K	727112053.1	Protipožární trubní ucpávky ocelového potrubí s hořlavou izolací prostup stropem tloušťky 150 mm požární odolnost EI 90-120 DN 50	kus	-16,000			SoD
D 727_S7 S7 - Vytápění - Zdravotechnika - požární ochrana								
30	K	727112051.1	Protipožární trubní ucpávky ocelového potrubí s hořlavou izolací prostup stropem tloušťky 150 mm požární odolnost EI 90-120 DN 25	kus	-2,000			SoD
31	K	727112052	Protipožární trubní ucpávky ocelového potrubí s hořlavou izolací prostup stropem tloušťky 150 mm požární odolnost EI 90-120 DN 32	kus	-4,000			SoD
32	K	727112053	Protipožární trubní ucpávky ocelového potrubí s hořlavou izolací prostup stropem tloušťky 150 mm požární odolnost EI 90-120 DN 50	kus	-2,000			SoD
33	K	727112055	Protipožární trubní ucpávky ocelového potrubí s hořlavou izolací prostup stropem tloušťky 150 mm požární odolnost EI 90-120 DN 80	kus	-8,000			SoD
D 741_MaR S2 S2 - MaR - Elektroinstalace - silnoproud								
34	K	741920033	Montáž a zhotovení ohnivzdorných konstrukcí pro elektrozařízení přepážek ucpávek ve stropním průchodu	m2	-0,050			SoD
35	M	PMT.61032500	PROMASTOP-CC stěrka , 25 kg	kus	-0,050			SoD
D 741_MaR S4 S4 - MaR - Elektroinstalace - silnoproud								
36	K	741920033	Montáž a zhotovení ohnivzdorných konstrukcí pro elektrozařízení přepážek ucpávek ve stropním průchodu	m2	-0,600			SoD
37	M	PMT.61032500	PROMASTOP-CC stěrka , 25 kg	kus	-0,600			SoD
D 741_MaR S5 S5 - MaR - Elektroinstalace - silnoproud								
38	K	741920033	Montáž a zhotovení ohnivzdorných konstrukcí pro elektrozařízení přepážek ucpávek ve stropním průchodu	m2	-0,600			SoD
39	M	PMT.61032500	PROMASTOP-CC stěrka , 25 kg	kus	-0,600			SoD
D 741_MaR S6 S6 - MaR - Elektroinstalace - silnoproud								
40	K	741920033	Montáž a zhotovení ohnivzdorných konstrukcí pro elektrozařízení přepážek ucpávek ve stropním průchodu	m2	-0,500			SoD
41	M	PMT.61032500	PROMASTOP-CC stěrka , 25 kg	kus	-0,500			SoD
D 741_MaR S7 S7 - MaR - Elektroinstalace - silnoproud								
42	K	741920033	Montáž a zhotovení ohnivzdorných konstrukcí pro elektrozařízení přepážek ucpávek ve stropním průchodu	m2	-0,060			SoD
43	M	PMT.61032500	PROMASTOP-CC stěrka , 25 kg	kus	-0,060			SoD
D 741_S2 S2 - Elektroinstalace - silnoproud								
44	K	741000001	Požární ucpávky EI15	soub	-1,000			SoD
D 741_S7 S7 - Elektroinstalace - silnoproud								
45	K	741000001	Požární ucpávky EI15	soub	-1,000			SoD
D 751_S6 S6 - Vzduchotechnika								
46	K	751581334	Protipožární ochrana vzduchotechnického potrubí prostup čtyřhranného potrubí stropem, průřezu potrubí přes 0,07 do 0,13 m2	kus	-3,000			SoD
47	K	751581335	Protipožární ochrana vzduchotechnického potrubí prostup čtyřhranného potrubí stropem, průřezu potrubí přes 0,13 do 0,28 m2	kus	-2,000			SoD
48	K	751581358	Protipožární ochrana vzduchotechnického potrubí prostup kruhového potrubí stropem, průměru potrubí přes 300 do 400 mm	kus	-2,000			SoD
D 727_ZTI ZTI - Zdravotechnika - požární ochrana								
49	K	727212101	Protipožární trubní ucpávky plastového potrubí prostup stěnou tloušťky 100 mm požární odolnost EI 90 D 20	kus	-2,000			SoD
50	K	727212102	Protipožární trubní ucpávky plastového potrubí prostup stěnou tloušťky 100 mm požární odolnost EI 90 D 25	kus	-12,000			SoD

PČ	Typ	Kód	Popis	MJ	Množství	J.cena [CZK]	Cena celkem [CZK]	Cenová soustava
51	K	727212111	Protipožární trubní ucpávky plastového potrubí prostup stěnou tloušťky 100 mm požární odolnost EI 90-120 D 32	kus	-5,000			SoD
52	K	727212112	Protipožární trubní ucpávky plastového potrubí prostup stěnou tloušťky 100 mm požární odolnost EI 90-120 D 40	kus	-25,000			SoD
53	K	727212113	Protipožární trubní ucpávky plastového potrubí prostup stěnou tloušťky 100 mm požární odolnost EI 90-120 D 50	kus	-4,000			SoD
54	K	727212114	Protipožární trubní ucpávky plastového potrubí prostup stěnou tloušťky 100 mm požární odolnost EI 90-120 D 63	kus	-14,000			SoD
D VRN Vedlejší rozpočtové náklady								
55	K	010001000	Průzkumné, geodetické a projektové práce	%	-3 606,800			SoD
56	K	030001000	Zařízení staveniště	%	-3 606,800			SoD
57	K	040001000	Inženýrská činnost	%	-3 606,800			SoD
58	K	060001000	Územní vlivy	%	-3 606,800			SoD
59	K	070001000	Provozní vlivy	%	-3 606,800			SoD
60	K	080001000	Další náklady na pracovníky	%	-3 606,800			SoD
61	K	090001000	Ostatní náklady	%	-3 606,800			SoD
D X PŘÍPOČTY							786 946,06	
D ZTI Vodovod								
62	K	72721211R1	Trubní ucpávka plastového potrubí s izolací D 75 mm stěnou tl 100 mm požární odolnost EI 90-120	kus	2,000			CS ÚRS 2025 01odv
63	K	72721211R2	Trubní ucpávka plastového potrubí s izolací D 110 mm stěnou tl 100 mm požární odolnost EI 90-120	kus	10,000			CS ÚRS 2025 01odv
64	K	72721211R3	Trubní ucpávka plastového potrubí s izolací D 125 mm stěnou tl 100 mm požární odolnost EI 90-120	kus	8,000			CS ÚRS 2025 01odv
65	K	72721211R4	Trubní ucpávka plastového potrubí s izolací D 160 mm stěnou tl 100 mm požární odolnost EI 90-120	kus	14,000			CS ÚRS 2025 01odv
D Kov.potrubí Kovové potrubí bez určení media								
66	K	727111002	Trubní ucpávka ocelového potrubí bez izolace DN 32 stěnou tl 100 mm požární odolnost EI 120	kus	1,000			CS ÚRS 2025 01
67	K	727111003	Trubní ucpávka ocelového potrubí bez izolace DN 50 stěnou tl 100 mm požární odolnost EI 120	kus	1,000			CS ÚRS 2025 01
D ÚT Topení								
68	K	727113047	Trubní ucpávka ocelového potrubí s nehořlavou izolací DN 125 stropem tl 150 mm požární odolnost EI 90-120	kus	61,000			CS ÚRS 2025 01
69	K	727113048	Trubní ucpávka ocelového potrubí s nehořlavou izolací DN 150 stropem tl 150 mm požární odolnost EI 90-120	kus	2,000			CS ÚRS 2025 01
70	K	72711304R1	Trubní ucpávka ocelového potrubí s nehořlavou izolací DN 200 stropem tl 150 mm požární odolnost EI 90-120	kus	1,000			CS ÚRS 2025 01odv
71	K	727113005	Trubní ucpávka ocelového potrubí s nehořlavou izolací DN 80 stěnou tl 100 mm požární odolnost EI 90-120	kus	9,000			CS ÚRS 2025 01
72	K	727113006	Trubní ucpávka ocelového potrubí s nehořlavou izolací DN 100 stěnou tl 100 mm požární odolnost EI 90-120	kus	38,000			CS ÚRS 2025 01
73	K	727113007	Trubní ucpávka ocelového potrubí s nehořlavou izolací DN 125 stěnou tl 100 mm požární odolnost EI 90-120	kus	3,000			CS ÚRS 2025 01
74	K	727113008	Trubní ucpávka ocelového potrubí s nehořlavou izolací DN 150 stěnou tl 100 mm požární odolnost EI 90-120	kus	13,000			CS ÚRS 2025 01
75	K	72711300R	Trubní ucpávka ocelového potrubí s nehořlavou izolací DN 200 stěnou tl 100 mm požární odolnost EI 90-120	kus	4,000			CS ÚRS 2025 01odv
D CHL Chlazení								
76	K	727112004	Trubní ucpávka ocelového potrubí s hořlavou izolací DN 65 stěnou tl 100 mm požární odolnost EI 60	kus	2,000			CS ÚRS 2025 01
77	K	727112005	Trubní ucpávka ocelového potrubí s hořlavou izolací DN 80 stěnou tl 100 mm požární odolnost EI 60	kus	1,000			CS ÚRS 2025 01
78	K	727112006	Trubní ucpávka ocelového potrubí s hořlavou izolací DN 100 stěnou tl 100 mm požární odolnost EI 60	kus	1,000			CS ÚRS 2025 01
79	K	727112007	Trubní ucpávka ocelového potrubí s hořlavou izolací DN 125 stěnou tl 100 mm požární odolnost EI 60	kus	2,000			CS ÚRS 2025 01
80	K	727112008	Trubní ucpávka ocelového potrubí s hořlavou izolací DN 150 stěnou tl 100 mm požární odolnost EI 60	kus	14,000			CS ÚRS 2025 01
D VZT Vzduchotechnika								
81	K	751581316	Protipožární prostup stěnou čtyřhranného potrubí průřezu přes 0,28 do 0,50 m2	kus	2,000			CS ÚRS 2025 01
VV					"650x450" 1	1,000		
VV					"700x600" 1	1,000		

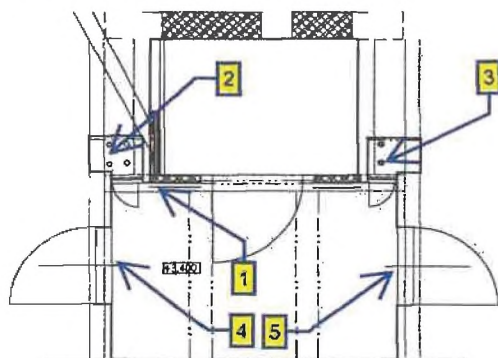
PČ	Typ	Kód	Popis	MJ	Množství	J.cena [CZK]	Cena celkem [CZK]	Cenová soustava
VV		Součet			2,000			
D		741	Elektroinstalace - silnoproud					
82	K	741920112	Ucpávka prostupu tmelem kabelové chráničky D přes 10 do 20 mm stěnou tl 100 mm požární odolnost EI 90	kus	102,000			CS ÚRS 2025 01
VV		3+99			102,000			
83	K	741920113	Ucpávka prostupu tmelem kabelové chráničky D přes 20 do 30 mm stěnou tl 100 mm požární odolnost EI 90	kus	2,000			CS ÚRS 2025 01
VV		2			2,000			
84	K	741920114	Ucpávka prostupu tmelem kabelové chráničky D přes 30 do 40 mm stěnou tl 100 mm požární odolnost EI 90	kus	25,000			CS ÚRS 2025 01
VV		25			25,000			
85	K	74192011R1	Ucpávka prostupu tmelem kabelové chráničky D 60 mm stěnou tl 100 mm požární odolnost EI 90	kus	2,000			
VV		2			2,000			
88	K	74192011R2	Ucpávka prostupu tmelem kabelové chráničky D 120 mm stěnou tl 100 mm požární odolnost EI 90	kus	1,000			
VV		1			1,000			
87	K	741920245	Ucpávka prostupu tmelem samostatného kabelu do D 21 mm stěnou tl do 100 mm požární odolnost EI 90	kus	6,000			CS ÚRS 2025 01
VV		1+5			6,000			
88	K	74192024R1	Ucpávka prostupu tmelem samostatného kabelu do D 31 mm stěnou tl do 100 mm požární odolnost EI 90	kus	2,000			
VV		1+1			2,000			
89	K	741920323	Ucpávka prostupu kabelového svazku tmelem otvor D 140 mm zaplnění prostupu kabely z 30% stěnou tl 100 mm požární odolnost EI 90	kus	1,000			CS ÚRS 2025 01
VV		"zakrytý celokovový žlab 200x100" 1			1,000			
90	K	741920324	Ucpávka prostupu kabelového svazku tmelem otvor D 160 mm zaplnění prostupu kabely z 30% stěnou tl 100 mm požární odolnost EI 90	kus	2,000			CS ÚRS 2025 01
VV		"zakrytý celokovový žlab 400x100" 2			2,000			
91	K	741920331	Ucpávka prostupu kabelového svazku tmelem otvor D 90 mm zaplnění prostupu kabely ze 80% stěnou tl 100 mm požární odolnost EI 90	kus	69,000			CS ÚRS 2025 01
VV		1+2+3+42+21			69,000			
92	K	741920332	Ucpávka prostupu kabelového svazku tmelem otvor D 120 mm zaplnění prostupu kabely ze 60% stěnou tl 100 mm požární odolnost EI 90	kus	8,000			CS ÚRS 2025 01
VV		4+1+1+1+1			8,000			
93	K	741920333	Ucpávka prostupu kabelového svazku tmelem otvor D 140 mm zaplnění prostupu kabely ze 60% stěnou tl 100 mm požární odolnost EI 90	kus	1,000			CS ÚRS 2025 01
VV		"lávka 100x100" 1			1,000			
D		OST	Ostatní					
94	K	RPO001	"Měkká ucpávka" (Orsil 140kg/m3+protipožární nátěry CP673,670)	m2	15,000			
D		VRN	Vedlejší rozpočtové náklady					
95	K	010001000	Průzkumné, geodetické a projektové práce	%	7 015,030			SoD
96	K	030001000	Zařízení staveniště	%	7 015,030			SoD
97	K	040001000	Inženýrská činnost	%	7 015,030			SoD
98	K	060001000	Územní vlivy	%	7 015,030			SoD
99	K	070001000	Provozní vlivy	%	7 015,030			SoD
100	K	080001000	Další náklady na pracovníky	%	7 015,030			SoD
101	K	090001000	Ostatní náklady	%	7 015,030			SoD



POZOR - strop je "bedničkový". Jde o dvouvrstvou nosnou konstrukci s dutinou, UCP se musí dělat z obou stran.

strop	stěna				
1	x	popis			
		voda = PPR + vata+AL 2x 150 mm	Voda	80	2 x
		kov.potrubi = 1x 50 mm	PPR	100	10 x
2	x	topení = kov + vata+AL 2x 100 mm	+vata-AL	130	7 x
3	x	elo chráničky = 1x 40, 1x 20 mm		140	1 x
4	x	kov. potrubí = 1x 30 mm		150	10 x
5	x	voda = PPR + vata+AL 1x 150, 1x 100 mm		170	4 x
6	x	topení = kov + vata+AL 2x 100 mm, 1x 150 mm, 4x 80 mm, 1x 200 mm			
		voda = PPR + vata+AL 1x 170 mm, 1x 130 mm	Topení	stěny	
		chlazení = kaučuk 1x 120 mm	měd	80	9 x
7	x	topení = kov + vata+AL 2x 100 mm, 1x 150 mm, 4x 80 mm, 1x 200 mm	+vata-AL	100	27 x
		voda = PPR + vata+AL 1x 170 mm, 1x 130 mm		110	8 x
		chlazení = kaučuk 1x 120 mm		130	2 x
8	x	topení = kov + vata+AL 2x 150 mm		140	6 x
9	x	chlazení = kaučuk 1x 80, 1x 90 mm		150	4 x
10	x	topení = kov + vata+AL 1x 130 mm, 1x 140 mm, 2x 100 mm		200	4 x
11	x	topení = kov + vata+AL 4x 100 mm			
12	neobazeno		strop	130	1 x
13	neobazeno			150	2 x
14	neobazeno			200	1 x
15	x	voda = PPR + vata+AL 1x 150 mm, 1x 100 mm			
16	x	voda = PPR + vata+AL 2x 80 mm	Chlazení	60	2 x
17	x	elo žlab = 1x 400*200 mm	kaučuk	80	2 x
18	x	elo žlab = 1x 400*200 mm, 1x 200*100 mm		90	2 x
		pás kabelů 1x 400 mm = 60 mm		120	2 x
19	x	voda = PPR + vata+AL 2x 100 mm		150	4 x
20	ruší se, jde stropem do zazdívané drážky			160	6 x
21	x	VZT = 1x 650*450 mm		170	4 x
22	x	chlazení = kaučuk 2x 170 mm			
23	x	chlazení = kaučuk 2x 170 mm	Kov	30	1 x
24	x	voda = PPR + vata+AL 1x 150 mm, 1x 100 mm		50	1 x
		topení = kov + V+AL 1x 80 mm			
25	x	voda = PPR + vata+AL 1x 170 mm, 1x 140 mm	VZT	650*400	1 x
		topení = kov + vata+AL 2x 140 mm, 4x 100 mm		700*600	1 x
26	x	VZT = 1x 700*500 mm			
27	x	voda = PPR + vata+AL 1x 150 mm, 1x 100 mm	ELQ		
28	x	voda = PPR + vata+AL 1x 150 mm, 1x 100 mm	chránička	20	3 x
29	x	chlazení = kaučuk 2x 160 mm		30	2 x
30	x	chlazení = kaučuk 2x 160 mm		40	1 x
31	x	voda = PPR + vata+AL 1x 150 mm, 1x 100 mm		60	2 x
32	x	chlazení = kaučuk 2x 160 mm, 2x 60 mm		120	1 x
		chránička = 2x 20 mm			
33	x	topení = kov + vata+AL 3x 100 mm, 1x 130 mm, 2x 200 mm	kabel	30	1 x
		voda = PPR + vata+AL 1x 150 mm, 1x 100 mm			
34	x	voda = PPR + vata+AL 1x 150 mm, 1x 100 mm	svazek	60	1 x
35	x	topení = kov + vata+AL 1x 200 mm, 1x 130 mm			
36	x	chránička = 2x 30 mm, 2x 60 mm	žlab	200*100	1 x
		topení = kov + vata+AL 2x 100 mm		400*100	2 x
37	x	kombinovaná veliká ucpávka: 2 000*750 mm			
		topení = kov + vata+AL 6x 100 mm, 2x 150 mm			
		voda = PPR + vata+AL 1x 130 mm, 1x 170 mm			
		chránička = 1x 120 mm			
		kabel = 1x 30 mm			
38	x	kombinovaná veliká ucpávka: 1 300*400 mm			
		voda = PPR + vata+AL 2x 130 mm			
		chlazení = kaučuk 2x 150 mm			
		topení = kov + vata+AL 4x 110 mm, 2x 140 mm			
39	x	kombinovaná veliká ucpávka: 1 300*400 mm			
		voda = PPR + vata+AL 2x 130 mm			
		chlazení = kaučuk 2x 150 mm			
		topení = kov + vata+AL 4x 110 mm, 2x 140 mm			

Schodiště sekce 5 1 až 7NP

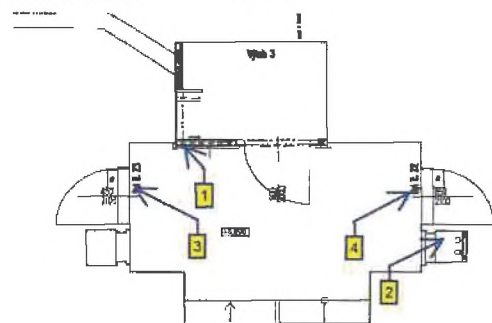


- 1 x el. svazek = 40 mm 7x
- 2 x topení = kov + vata+AL 2x 130 mi 12x
chránička = 20 mm 6x
- 3 x topení = kov + vata+AL 2x 130 mi 12x
chránička = 2x 40 mm 12x
- 4 x el. svazek = 30 mm 7x
chránička = 20 mm 7x
- 5 x el. svazek = 30 mm 7x
chránička = 20 mm 7x

Soupis sekce 1., 2. a 3.

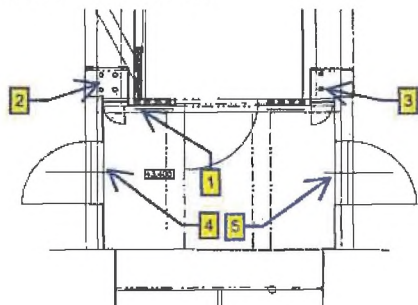
Topení	130 60 x
kov + vata-AL	
ELO	
svazek	30 42 x
	40 21 x
chránička	20 96 x
	40 24 x

Schodiště sekce 3 1 až 7NP



- 1 x el. svazek = 40 mm 7x
- 2 x topení = kov + vata+AL 2x 130 mi 12x
chránička = 20 mm 6x
- 3 x el. svazek = 30 mm 7x
chránička = 20 mm 7x
- 4 x el. svazek = 30 mm 7x
chránička = 20 mm 7x

Schodiště sekce 1 1 až 7NP



- 1 x el. svazek = 40 mm 7x
- 2 x topení = kov + vata+AL 2x 130 mi 12x
chránička = 20 mm 6x
- 3 x topení = kov + vata+AL 2x 130 mi 12x
chránička = 2x 40 mm 12x
- 4 x el. svazek = 30 mm 7x
chránička = 20 mm 7x
- 6 x el. svazek = 30 mm 7x
chránička = 20 mm 7x

<div> <div>DKNV</div> <div>STAVEBNÍ</div> </div>		Ošetření protipožárních prostupů inženýrských sítí KONSIT a.s. Skleněný palác - 1.PP + 1.,3. a 5. sekce schodiště				
Název	Strop	Stěna	Rozměr instalace mm	Typ instalace	Material izolace, ostatní informace	Počet, bm, m²
ZTI vodovod		x	20/80	Plastové potrubí + vata-AL	Vata + AL + plastová pohledová folie	2
		x	25/100	-"		10
		x	50/130	-"	-"	7
		x	50/140	-"	-"	1
		x	63/150	-"	-"	10
		x	75/170	-"	-"	4
Kovové potrubí bez určení media		x	30	Kovové potrubí	Bez izolace	1
		x	50	-"	-"	1
Topení	x		130	Měď + vata-AL	Oboustranně, bedničkový strop	61
	x		150	-"		2
	x		200	-"		1
		x	80	-"	-"	9
		x	100	-"	-"	28
		x	110	-"	-"	8
		x	130	-"	-"	3
		x	140	-"	-"	7
		x	150	-"	-"	6
		x	200	-"	-"	4
Chlazení		x	60	Hořlavá izolace + kovové potrubí	Kaučuk 20 mm	2
		x	80	-"	-"	1
		x	90	-"	-"	1
		x	120	-"	-"	2
		x	150	-"	-"	4
		x	160	-"	-"	6
		x	170	-"	-"	4

Název	Strop	Stěna	Rozměr instalace mm	Typ instalace	Materiál izolace, ostatní informace	Počet, bm.m²
Elektro rozvody		x	20	Svazek	Bez izolace	1
		x	30	„-	„-	2
		x	40	„-	„-	3
		x	50	„-	„-	4
		x	60	„-	„-	1
		x	70	„-	„-	1
		x	80	„-	„-	1
		x	10	Kabel	„-	1
		x	30	„-	„-	1
		x	100*100	Lávka	„-	1
		x	20	Chránička	„-	3
		x	20	Chránička	Bez izolace	99
		x	30	„-	„-	2
		x	40	„-	„-	25
		x	60	„-	„-	2
		x	120	„-	„-	1
		x	20	Kabel	„-	5
		x	30	„-	„-	1
		x	30	Svazek	„-	42
		x	40	„-	„-	21
		x	60	„-	„-	1
		x	400*100	Zakrytý celokovový žlab	„-	2
		x	200*100	„-	„-	1
VZT		x	650*450	VZT spára	Bez izolace	1
		x	700*600	„-	„-	1

ZAKÁZKOVÉ ČÍSLO KONSIT a.s. 23 635 01

Změnový list č. 31

Předmět ZL: Přemístění termostatů do bytů

Stavba

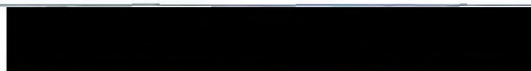
(Název dle SoD)

Rekonstrukce výtahových kabin a modernizace elektroinstalace společných prostor v bytovém domě nám. Svobody 728/1

Objekt

-

Zpracoval



Odůvodnění, popis a technické řešení změn

(Měsíc/rok – měsíc/rok)

Dle požadavku investora dojde k přemístění termostatů z chodby do prostorů bytů, vyjma následujících bytů, kde jsou již termostaty přemístěné: schodiště č.1 byt č.49, schodiště č.2 byt č.50,40,30,21, 20,10, schodiště č.4 byt č.45, 35, 25, 24, 15 a schodiště č.5 byt č.47.

Podpisem Změnového listu zástupcem objednatele je vydán pokyn k realizaci prací.

Vliv na dopracování PD

NE

(ANO/NE, kdo dopracuje...)

Dopad do smluvní ceny	Vícepráce	+315.687,89	Kč bez DPH
	Méněpráce	-0	Kč bez DPH
	Celkem	+315.687,89	Kč bez DPH

Dopad do smluvních

termínů (Vliv na harmonogram, termíny milníků, konečný termín)

Dopad na termíny stavby

ANO / NE

Komentář:

Přílohy (soupis prací, zakresl. prací, fotodokumentace, zaměření...) 1. Oceněný výkaz položek (2 strany A4)
2.

Schválil za zhotovitele
(ředitel divize)

Dne 11.3.2015 Podp

Schválil za TDS

Dne 11.3.2015 Podp

Schválil za GP

Dne 11.3.2015 Podp

Schválil za objednatele

Dne 11.3.2015 Podp



SOUPIS PRACÍ

Stavba: VZ/18/2023 - Rekonstrukce výtahových kabin a modernizace elektroinstalace
společných prostor v bytovém domě nám. Svoboda
Objekt: ZL - Změnové listy
Soupis: 31.ZL - Přemístění termostátů do bytů
Místo: náměstí Svobody 728/1
Zadavatel: Městská část Praha 6
Zhotovitel: KONSIT a.s.

PČ	Typ	Kód	Popis	MJ	Množství	J.cena [CZK]	Cena celkem [CZK]	Cenová soustava
Náklady soupisu celkem							315 687,89	
D	Y		ODPOČTY				0,00	
D	X		PŘÍPOČTY				315 687,89	
D	9		Ostatní konstrukce a práce, bourání					
1	K	977131119	Vrty příklepovými vrtáky D přes 28 do 32 mm do cihelného zdiva nebo prostého betonu	m	12,300			CS ÚRS 2025 01
	W		54-13 bytů					
	W		2*0,15*(54-13)		12,300			
2	K	974082173	Vysekání ryh pro ploché vodiče v omítce vápenné nebo vápenocementové stropů nebo kleneb, šířky do 50 mm	m	59,600			SoD
	W		54-13 bytů					
	W		"byty na schodišti 2, 3, 4" 2,2*(54-13-18)		50,600			
	W		"byty na schodišti 1,5" 0,5*18		9,000			
	W		Součet		59,600			
3	K	952902221	Čištění budov při provádění oprav a udržovacích prací schodišť zameštením	m2	2 412,000			SoD
	W		průběžný denní úklid během prací - 5 vchodů					
	W		3 vchody (2,3,4) každý cca 7 dní-plocha cca 18m2*7					
	W		18*7*7*2		1 764,000			
	W		2 vchody (1,5) každý 6 dní - plocha cca 18m2*6					
	W		"cca 50% plochy" 0,5*(18*6*6*2)		648,000			
	W		Součet		2 412,000			
D	997		Přesun sutě					
4	K	997013217	Vnitrostaveništní doprava sutí a vybouraných hmot vodorovně do 50 m svisle ručně pro budovy a haly výšky přes 21 do 24 m	t	0,156			SoD
5	K	997013501	Odvoz sutí a vybouraných hmot na skládku nebo meziskládku se složením, na vzdálenost do 1 km	t	0,156			SoD
6	K	997013509	Odvoz sutí a vybouraných hmot na skládku nebo meziskládku se složením, na vzdálenost Přilepek k ceně za každý další i započatý 1 km přes 1 km	t	2,964			SoD
	W		0,156*19 "Přepočtené koeficientem množství"		2,964			
7	K	997013631	Poplatek za uložení stavebního odpadu na skládce (skládkovné) směsného stavebního a demoličního zatříděného do Katalogu odpadů pod kódem 17 09 04	t	0,156			SoD
D	741		Elektroinstalace - silnoproud					
8	K	HZS2232	Hodinová zúčtovací sazba elektrikář odborný	hod	41,000			CS ÚRS 2025 01
	W		54-13 bytů					
	W		demontáž termostatu 5x kabel, označení 1hod					
	W		1*(54-13)		41,000			
9	K	HZS2232	Hodinová zúčtovací sazba elektrikář odborný	hod	61,500			CS ÚRS 2025 01
	W		54-13 bytů					
	W		Montáž, Zapojení termostatu, úprava kabeláže 1,5hod					
	W		1,5*(54-13)		61,500			
10	K	742121001	Montáž kabelů sdělovacích pro vnitřní rozvody do 15 žil	m	410,000			CS ÚRS 2025 01
	W		54-13 bytů					
	W		10,0*(54-13)		410,000			
11	M	34121231	kabel sdělovací stíněný laminovanou Al fólií s příloženým Cu drátem jádro Cu plně izolace PVC plášť PVC 300V (J-Y{St}Y...Lg) 1x2x0,8mm2	m	492,000			CS ÚRS 2025 01
	W		410*1,2 "Přepočtené koeficientem množství"		492,000			
12	K	741120501	Montáž kabelů flexibilních Cu lehkých a středních do 7 žil uložených volně (např. CGSG)	m	410,000			CS ÚRS 2025 01
	W		54-13 bytů					
	W		10,0*(54-13)		410,000			
13	M	34113018	kabel instalační flexibilní jádro Cu lanované izolace PVC plášť PVC 300/500V (H05VV-F) 3x1,00mm2	m	471,500			CS ÚRS 2025 01
	W		410*1,15 "Přepočtené koeficientem množství"		471,500			
14	K	741120501	Montáž kabelů flexibilních Cu lehkých a středních do 7 žil uložených volně (např. CGSG)	m	410,000			CS ÚRS 2025 01
	W		54-13 bytů					
	W		10,0*(54-13)		410,000			
15	M	34113023	kabel instalační flexibilní jádro Cu lanované izolace PVC plášť PVC 300/500V (H05VV-F) 4x1,00mm2	m	471,500			CS ÚRS 2025 01
	W		410*1,15 "Přepočtené koeficientem množství"		471,500			

PČ	Typ	Kód	Popis	MJ	Množství	J.cena [CZK]	Cena celkem [CZK]	Cenová soustava
16	K	741120501	Montáž kabelů flexibilních Cu lehkých a středních do 7 žil uložených volně (např. CGSG)	m	410,000			CS ÚRS 2025 01
	W		54-13 bytů					
	W		10,0*(54-13)		410,000			
17	M	34143798	kabel instalační flexibilní jádro Cu lanované izolace PVC plášť PVC 300/500V (H05VV-F) 2x1,50mm2	m	471,500			CS ÚRS 2025 01
	W		410*1,15 "Přepočtené koeficientem množství		471,500			
18	K	741122611	Montáž kabelů měděných bez ukončení uložených pevně plných kulatých nebo bezhalogenových (např. CYKY) počtu a průřezu žil 3x1,5 až 6 mm2	m	410,000			SoD
	W		54-13 bytů					
	W		10,0*(54-13)		410,000			
19	M	34111030	kabel instalační jádro Cu plně izolace PVC plášť PVC 450/750V (CYKY) 3x1,5mm2	m	471,500			SoD
	W		410*1,15 "Přepočtené koeficientem množství		471,500			
20	K	741122611	Montáž kabelů měděných bez ukončení uložených pevně plných kulatých nebo bezhalogenových (např. CYKY) počtu a průřezu žil 3x1,5 až 6 mm2	m	205,000			SoD
	W		54-13 bytů					
	W		5,0*(54-13)		205,000			
21	M	34111036	kabel instalační jádro Cu plně izolace PVC plášť PVC 450/750V (CYKY) 3x2,5mm2	m	235,750			SoD
	W		205*1,15 "Přepočtené koeficientem množství		235,750			
22	K	741136051	Propojení kabel silový ohebný bez stínění spojkou do 1 kV 4x1,5 až 6 mm2	kus	205,000			CS ÚRS 2025 01
	W		54-13 bytů					
	W		5*(54-13)		205,000			
23	M	1957584	KABEL. SPOJKA TYP I FK-13P-IP68-W 3X2,5	kus	205,000			CS ÚRS 2025 01
	W		54-13 bytů					
	W		5*(54-13)		205,000			
24	K	HZS2232	Hodinová zúčtovací sazba elektrikář odborný	hod	30,750			CS ÚRS 2025 01
	W		54-13 bytů					
	W		Odzkoušení 0,75 hod					
	W		0,75*(54-13)		30,750			
25	K	998741103	Přesun hmot pro silnoproud stanovený z hmotnosti přesunovaného materiálu vodorovná dopravní vzdálenost do 50 m v objektech výšky přes 12 do 24 m	t	0,241			SoD
26	K	998741181	Přesun hmot pro silnoproud stanovený z hmotnosti přesunovaného materiálu Příplatek k ceně za přesun prováděný bez použití mechanizace pro jakoukoliv výšku objektu	t	0,241			SoD
D VRN Vedlejší rozpočtové náklady								
27	K	010001000	Průzkumné, geodetické a projektové práce	%	2 814,120			SoD
28	K	030001000	Zařízení staveniště	%	2 814,120			SoD
29	K	040001000	Inženýrská činnost	%	2 814,120			SoD
30	K	060001000	Územní vlivy	%	2 814,120			SoD
31	K	070001000	Provozní vlivy	%	2 814,120			SoD
32	K	080001000	Další náklady na pracovníky	%	2 814,120			SoD
33	K	090001000	Ostatní náklady	%	2 814,120			SoD

ZAKÁZKOVÉ ČÍSLO KONSIT a.s. 23 635 01

Změnový list č. 32

Předmět ZL: Drobné práce 1

Stavba

(Název dle SoD)

Rekonstrukce výtahových kabin a modernizace elektroinstalace společných prostor v bytovém domě nám. Svobody 728/1

Objekt

-

Zpracoval

Odůvodnění, popis a technické řešení změn

(Měsíc/rok – měsíc/rok)

Na základě zjištěných skutečností a nepředpokládaných prací je doceněno:

- 01.Z – přizdění vodovodního potrubí ve strojovně výtahu V5
- 02.Z – zřízení šikmíny z desek HABITO na průvlacích zasahujících do výtahové šachty V3 (nesmí být vodorovné plochy)
- 03.Z – dopojení odvodu kondenzátu z potrubí VZT v 2.PP
- 04.Z – doplnění hasicích PHP do strojoven výtahů
- 06.Z – podchycení SDK stěny 1.NP V5 u výtah šachty – na základě zaměření
- 07.Z – na základě zaměření skutečného stavu - vyřezání stáv.L profilů hrany prahu u šachetních dveří v 1.NP V1, 6.NP V5, dobetonování prahu v 6.NP V5, zbroušení všech prahů do výtahů V1, V3, V5

Podpisem Změnového listu zástupcem objednatele je vydán pokyn k realizaci prací.

Vliv na dopracování PD

(ANO/NE, kdo dopracuje...)

NE

Dopad do smluvní ceny

Vícepráce +37.170,64

Kč bez DPH

Méněpráce -0

Kč bez DPH

Celkem +37.170,64

Kč bez DPH

Dopad do smluvních

termínů (Vliv na harmonogram, termíny milníků, konečný termín)

Dopad na termíny stavby

ANO / NE

Komentář:

Přílohy (soupis prací, zakres prací, 1. Oceněný výkaz položek (3 strany A4)
fotodokumentace, zaměření...)

Schválil za zhotovitele
(feditel divize)

Dne

11.3.2018

Podpis

Schválil za TDS

Dne

11.3.2018

Podpis

Schválil za GP

Dne

11.3.2018

Podpis

Schválil za objednatele

Dne

11.3.25

Podpis



SOUPIS PRACÍ

Stavba: VZ/18/2023 - Rekonstrukce výtahových kabin a modernizace elektroinstalace
společných prostor v bytovém domě nám. Svobod

Objekt: ZL - Změnové listy

Soupis: 32.ZL - Drobné práce 1

Místo: náměstí Svobody 728/1

Zadavatel: Městská část Praha 6

Zhotovitel: KONSIT a.s.

PČ	Typ	Kód	Popis	MJ	Množství	J cena [CZK]	Cena celkem [CZK]	Cenová soustava
Náklady soupisu celkem							37 170,64	
D	Y	ODPOČTY						0,00
D	X	PŘÍPOČTY						33 134,80
D	01.Z		Přizdění vodovodní trubky strojovna V5					
1	K	346272226	Přizdívka z pórobetonových tvárnic tl 75 mm	m2	0,500			CS ÚRS 2025 01
	W		strojovna V5 - dodatečná přizdívka vodovodního potrubí					
	W		1,0*0,5		0,500			
2	K	612325223	Vápenocementová omítka jednotlivých malých ploch štuková na stěnách, plochy jednotlivě přes 0,25 do 1 m2	kus	1,000			SoD
	W		"na dodatečnou přizdívku" 1		1,000			
3	K	998018003	Přesun hmot pro budovy občanské výstavby, bydlení, výrobu a služby ruční - bez užití mechanizace vodorovná dopravní vzdálenost do 100 m pro budovy s jakoukoliv nosnou konstrukcí výšky přes 12 do 24 m	t	0,068			SoD
D	02.Z		Šikmé desky HABITO na vystupující průvlaky v šachtě V3					
4	K	763121632	Montáž desek lepených na bocháanky SDK stěna předsazená	m2	4,500			CS ÚRS 2025 01
	W		šikminky nad průvlaky					
	W		5*2,0*0,45		4,500			
5	M	RGS.KB620290	Habito H 12,5 x 1250 x 2000	m2	5,175			
	W		4,5*1,15		5,175			
6	K	763121751	Stěna předsazená ze sádrokartonových desek Příplatek k cenám za plochu do 6 m2 jednotlivě	m2	4,500			SoD
7	K	763121716	SDK stěna předsazená úprava styku stěny a podhledu akrylátovým tmelem	m	24,500			CS ÚRS 2025 01
	W		tmelem po obvodu					
	W		5*(2*2+2*0,45)		24,500			
8	K	998763303	Přesun hmot pro konstrukce montované z desek sádrokartonových, sádrovláknitých, cementovláknitých nebo cementových stanovený z hmotností přesunovaného materiálu vodorovná dopravní vzdálenost do 50 m v objektech výšky přes 12 do 24 m	t	0,094			SoD
9	K	998763381	Přesun hmot pro konstrukce montované z desek sádrokartonových, sádrovláknitých, cementovláknitých nebo cementových Příplatek k cenám za přesun prováděný bez použití mechanizace pro jakoukoliv výšku objektu	t	0,094			SoD
D	03.Z		Doprojení VZT 2.PP na odvod kondenzátu					
10	K	977131119	Vrty příklepovými vrátky D přes 28 do 32 mm do cihelného zdiva nebo prostého betonu	m	1,200			CS ÚRS 2025 01
	W		4 ks tl. cca 300 mm					
	W		4*0,3		1,200			
11	K	721174041	Potrubí kanalizační z PP přípojovací DN 32	m	6,200			CS ÚRS 2025 01
	W		0,4+1,5+0,5+0,1+0,3+1,3+1,1+0,5+0,5		6,200			
12	K	311321411	Nadzákladové zdi z betonu železového (bez výztuže) nosné bez zvláštních nároků na vliv prostředí tř. C 25/30	m3	0,008			SoD
	W		výbeton oddělujícího prahu					
	W		1,1*0,1*0,05		0,008			
13	K	311351121	Bednění nadzákladových zdí nosných rovné oboustranné za každou stranu zřízení	m2	0,220			SoD
	W		1,1*0,1*2		0,220			
14	K	311351122	Bednění nadzákladových zdí nosných rovné oboustranné za každou stranu odstranění	m2	0,220			SoD
15	K	985331211	Dodatečné vlepování betonářské výztuže D 8 mm do chemické malty včetně vyvrtání otvoru	m	0,300			CS ÚRS 2025 01
	W		3 ks - vrt 100 mm, délka výztuže 8 mm 200 mm					
	W		3*0,1		0,300			
16	K	311361821	Výztuž nadzákladových zdí nosných svislých nebo odkloněných od svislice, rovných nebo oblých z betonářské oceli 10 505 (R) nebo BSt 500	t	0,001			SoD
	W		0,001		0,001			
17	K	998018003	Přesun hmot pro budovy občanské výstavby, bydlení, výrobu a služby ruční - bez užití mechanizace vodorovná dopravní vzdálenost do 100 m pro budovy s jakoukoliv nosnou konstrukcí výšky přes 12 do 24 m	t	0,019			SoD

PC	Typ	Kód	Popis	MJ	Množství	J.cena [CZK]	Cena celkem [CZK]	Cenová soustava
	D	04.Z	Hasicí přístroje do strojoven výtahových šachet					
18	K	953943211	Osazování hasicího přístroje	kus	5,000			CS ÚRS 2025 01
	W		5 strojoven = 5 PHP					
	W		5		5,000			
19	M	44932114	přístroj hasicí ruční práškový PG 6 LE	kus	5,000			CS ÚRS 2025 01
20	K	998018003	Přesun hmot pro budovy občanské výstavby, bydlení, výrobu a služby ruční - bez užití mechanizace vodorovná dopravní vzdálenost do 100 m pro budovy s jakoukoliv nosnou konstrukcí výšky přes 12 do 24 m	t	0,061			SoD
	D	06.Z	Podchycení SDK stěny 1.NP výtah.šachty V5					
31	K	767995112	Montáž ostatních atypických zámečnických konstrukcí hmotnosti přes 5 do 10 kg	kg	6,842			SoD
	W		L50/50/5 - 2,2					
	W		2,2*3,11		6,842			
32	M	1301041R	úhelník ocelový rovnostranný jakost S235JR (11 375) 50x50x4mm	t	0,008			SoD
	W		L50/50/5 - 2,2					
	W		2,2*3,11/1000*1,1		0,008			
33	K	767995111	Montáž ostatních atypických zámečnických konstrukcí hmotnosti do 5 kg	kg	3,840			SoD
	W		kotevní plech P5 - 4 ks, šíře 80mm, délky 30 mm					
	W		0,08*0,3*40*4		3,840			
34	M	1361122R	plech ocelový hladký jakost S235JR tl 5mm tabule	t	0,004			SoD
	W		kotevní plech P5 - 4 ks, šíře 80mm, délky 30 mm					
	W		0,08*0,3*40*4/1000*1,1		0,004			
35	K	953961112	Kotva chemickým tmelem M 10 hl 90 mm do betonu, ŽB nebo kamene s vyvrtáním otvoru	kus	8,000			CS ÚRS 2025 01
	W		4*2		8,000			
36	K	953965115	Kotevní šroub pro chemické kotvy M 10 dl 130 mm	kus	8,000			CS ÚRS 2025 01
37	K	783301313	Příprava podkladu zámečnických konstrukcí před provedením nátěru odmaštění odmašťovačem fedidlovým	m2	0,632			SoD
	W		L50/50/5 - 2,2					
	W		2,2*(0,05+0,05+0,05+0,05)		0,440			
	W		kotevní plech P5 - 4 ks, šíře 80mm, délky 30 mm					
	W		0,08*0,3*4*2		0,192			
	W		Součet		0,632			
38	K	783301401	Příprava podkladu zámečnických konstrukcí před provedením nátěru ometení	m2	0,632			SoD
39	K	783314203	Základní antikorozní nátěr zámečnických konstrukcí jednonásobný syntetický samozákladující	m2	0,632			SoD
40	K	998767103	Přesun hmot pro zámečnické konstrukce stanovený z hmotnosti přesunovaného materiálu vodorovná dopravní vzdálenost do 50 m v objektech výšky přes 12 do 24 m	t	0,013			SoD
41	K	998767181	Přesun hmot pro zámečnické konstrukce stanovený z hmotnosti přesunovaného materiálu Příplatek k cenám za přesun prováděný bez použití mechanizace pro jakoukoliv výšku objektu	t	0,013			SoD
	D	07.Z	Výřezání stáv.L profilu v prahu dveří do výtahu, dobetonávka prahu, bro					
42	K	767996701	Demontáž atypických zámečnických konstrukcí řezáním hm jednotlivých dílů do 50 kg	kg	7,344			CS ÚRS 2025 01
	W		výřezání L profilu					
	W		"V1 1.NP 1,2 m" 1,2*3,06		3,672			
	W		"V5 6.NP 1,2 m" 1,2*3,06		3,672			
	W		Součet		7,344			
43	K	631312141	Doplnění rýh v dosavadních mazaninách betonem prostým	m3	0,006			CS ÚRS 2025 01
	W		dobetonávka po odstranění L profilu					
	W		"V5 - 6.NP" 1,2*0,1*0,05		0,006			
44	K	831351101	Zřízení bednění rýh a hran v podlahách	m2	0,180			CS ÚRS 2025 01
	W		dobetonávka po odstranění L profilu					
	W		"V5 - 6.NP" 1,2*0,15		0,180			
45	K	831351102	Odstranění bednění rýh a hran v podlahách	m2	0,180			CS ÚRS 2025 01
46	K	985331211	Dodatečné vlepování betonářské výztuže D 8 mm do chemické malty včetně vyvrtání otvoru	m	0,300			CS ÚRS 2025 01
	W		3 ks - vrt 100 mm, délka výztuže 8 mm 200 mm					
	W		3*0,1		0,300			
47	K	311361821	Výztuž nadzákladových zdí nosných svislých nebo odkloněných od svislice, rovných nebo oblých z betonářské oceli 10 505 (R) nebo BSt 500	t	0,001			SoD
	W		0,001		0,001			
48	K	831351101	Zřízení bednění rýh a hran v podlahách	m2	0,180			CS ÚRS 2025 01
	W		dobetonávka po odstranění L profilu					
	W		"V5 - 6.NP" 1,2*0,15		0,180			
49	K	631351102	Odstranění bednění rýh a hran v podlahách	m2	0,180			CS ÚRS 2025 01
50	K	HZS1291	Hodinová zúčtovací sazba pomocný stavební dělník	hod	14,250			CS ÚRS 2025 01
	W		V1 6ks, V5 6ks, V3 7ks					
	W		Zbroušení prahu v místě výtahových dveří - ocel.kce a nálitky					
	W		provádění při osazování šachtových dveří, vč. přesunu materiálu,prodlužovacího kabelu					
	W		1 ks 0,75 hod					
	W		(6+6+7)*0,75		14,250			

PČ	Typ	Kód	Popis	MJ	Množství	J.cena [CZK]	Cena celkem [CZK]	Cenová soustava
51	K	998018003	Přesun hmot pro budovy občanské výstavby, bydlení, výrobu a služby ruční - bez užití mechanizace vodorovná dopravní vzdálenost do 100 m pro budovy s jakoukoliv nosnou konstrukcí výšky přes 12 do 24 m	t	0,022			SoD
D VRN Vedlejší rozpočtové náklady								
61	K	010001000	Průzkumné, geodetické a projektové práce	%	331,350			SoD
62	K	030001000	Zařízení staveniště	%	331,350			SoD
63	K	040001000	Inženýrská činnost	%	331,350			SoD
64	K	060001000	Územní vlivy	%	331,350			SoD
65	K	070001000	Provozní vlivy	%	331,350			SoD
66	K	080001000	Další náklady na pracovníky	%	331,350			SoD
67	K	090001000	Ostatní náklady	%	331,350			SoD

Změnový list č. 33

Předmět ZL: Oprava omítek 1.PP

Stavba

(Název dle SoD)

Rekonstrukce výtahových kabin a modernizace elektroinstalace společných prostor v bytovém domě nám. Svobody 728/1

Objekt

-

Zpracoval

Odůvodnění, popis a technické řešení změn

(Měsíc/rok – měsíc/rok)

Na základě dodatečného požadavku investora, po zjištění stavu omítek po oškrábání maleb, budou omítky stěn v 1.PP před výmalbou vyspraveny. Zároveň je odečtena linkrusta v 1.PP, která zde není a místo toho dopočtena bílá malba. Dopočteno zakrytí podlahy a úklid v 1.PP. Tento ZL neřeší černý natřaný sokl v 1.PP.

Podpisem Změnového listu zástupcem objednatele je vydán pokyn k realizaci prací.

Vliv na dopracování PD

(ANO/NE, kdo dopracuje...)

NE

Dopad do smluvní ceny

Vícepráce	+286.428,32
Méněpráce	-163.101,28
Celkem	+123.327,04

Kč bez DPH

Kč bez DPH

Kč bez DPH

Dopad do smluvních

termínů (Vliv na harmonogram, termíny milníků, konečný termín)

Dopad na termíny stavby

ANO / NE

Komentář:

Přílohy (soupis prací, zakresl. prací, 1. Oceněný výkaz položek (2 strany A4) fotodokumentace, zaměření...)

Schválil za zhotovitele
(ředitel divize)

Dne

11.3.2025

Podpis

Schválil za TDS

Dne

11.3.2025

Podpis

Schválil za GP

Dne

11.3.2025

Podpis

Schválil za objednatele

Dne

11.3.25

Podpis



SOUPIS PRACÍ

Stavba: VZ/18/2023 - Rekonstrukce výtahových kabin a modernizace elektroinstalace
společných prostor v bytovém domě nám. Svobod
Objekt: ZL - Změnové listy
Soupis: 33.ZL - Oprava omítek 1.PP
Místo: náměstí Svobody 728/1
Zadavatel: Městská část Praha 6
Zhotovitel: KONSIT a.s.

PČ	Typ	Kód	Popis	MJ	Množství	J.cena [CZK]	Cena celkem [CZK]	Cenová soustava
----	-----	-----	-------	----	----------	--------------	-------------------	-----------------

Náklady soupisu celkem 123 327,04

D HSV Práce a dodávky HSV 0,00
D Y ODPOČTY -163 101,28

D	784.	Dokončovací práce - malby a tapety						
1	K	784660111R1	Oprava linkrustace s základním nátěrem syntetickým v místnosti výšky do 3,80 m	m2	-92,496			
	W		***oprava cca 30% "1. PP dle výkazu" - ((216,1)- (0,85+0,7+0,85*4+0,7+0,85+1,25+0,9+0,85+1,1+0,9+0,85*3+0,8*2+0,9+0,85+0,9+0,75+0,85*2+0,9+0,85+0,9))*1,6*0,3		-92,496			
	W		Součet		-92,496			
2	K	784660141	Linkrustace obnovovací nátěr linkrusty, jednonásobný syntetický v místnostech výšky do 3,80 m	m2	-308,320			
	W		***oprava linkrusty "1. PP dle výkazu" - ((216,1)- (0,85+0,7+0,85*4+0,7+0,85+1,25+0,9+0,85+1,1+0,9+0,85*3+0,8*2+0,9+0,85+0,9+0,75+0,85*2+0,9+0,85+0,9))*1,6		-308,320			
	W		Součet		-308,320			

D X PŘÍPOČTY 273 038,00

D	6	Úpravy povrchů, podlahy a osazování výplní						
3	K	612315422	Oprava vápenné omítky vnitřních ploch štukové dvouvrstvé, tloušťky do 20 mm a tloušťky štku do 3 mm stěn, v rozsahu opravované plochy přes 10 do 30%	m2	581,954			
	W		1.PP stěny "1. PP dle výkazu" ((216,1)- (0,85+0,7+0,85*4+0,7+0,85+1,25+0,9+0,85+1,1+0,9+0,85*3+0,8*2+0,9+0,85+0,9+0,75+0,85*2+0,9+0,85+0,9))*3,02		581,954			
4	K	619991011	Zakrytí vnitřních ploch před znečištěním včetně pozdějšího odkrytí konstrukcí a prvků obalením fólií a přelepením páskou	m2	170,200			
	W		podlaha 1.PP (83,5+86,7)		170,200			
	W		Součet		170,200			
D	9	Ostatní konstrukce a práce, bourání						
5	K	952902021	Čištění budov při provádění oprav a udržovacích prací podlah hladkých zametením	m2	5 106,000			
	W		průběžný denní úklid (83,5+86,7)*30		5 106,000			
	W		Součet		5 106,000			

D	998	Přesun hmot						
6	K	998018003	Přesun hmot pro budovy občanské výstavby, bydlení, výřadu a služby ruční - bez užití mechanizace vodorovná dopravní vzdálenost do 100 m pro budovy s jakoukoliv nosnou konstrukcí výšky přes 12 do 24 m	t	10,126			SoD

D	784	Dokončovací práce - malby a tapety						
7	K	784121001	Oškrabání malby v místnostech výšky do 3,80 m	m2	308,320			
	W		"1. PP-dle výkazu" - ((216,1)- (0,85+0,7+0,85*4+0,7+0,85+1,25+0,9+0,85+1,1+0,9+0,85*3+0,8*2+0,9+0,85+0,9+0,75+0,85*2+0,9+0,85+0,9))*3,02-1,6		-273,634			
	W		"1. PP-dopočteno, není linkrusta" ((216,1)- (0,85+0,7+0,85*4+0,7+0,85+1,25+0,9+0,85+1,1+0,9+0,85*3+0,8*2+0,9+0,85+0,9+0,75+0,85*2+0,9+0,85+0,9))*3,02		581,954			
	W		Součet		308,320			
8	K	784121011	Rozmývání podkladu po oškrabání malby v místnostech výšky do 3,80 m	m2	308,320			
9	K	784181121	Penetrace podkladu jednonásobná hloubková akrylátová bezbarvá v místnostech výšky do 3,80 m	m2	308,320			
	W		"1. PP-dle výkazu" - ((216,1)- (0,85+0,7+0,85*4+0,7+0,85+1,25+0,9+0,85+1,1+0,9+0,85*3+0,8*2+0,9+0,85+0,9+0,75+0,85*2+0,9+0,85+0,9))*3,02-1,6		-273,634			
	W		"1. PP-dopočteno, není linkrusta" ((216,1)- (0,85+0,7+0,85*4+0,7+0,85+1,25+0,9+0,85+1,1+0,9+0,85*3+0,8*2+0,9+0,85+0,9+0,75+0,85*2+0,9+0,85+0,9))*3,02		581,954			
	W		Součet		308,320			

PČ	Typ	Kód	Popis	MJ	Množství	J.cena [CZK]	Cena celkem [CZK]	Cenová soustava
10	K	784221101	Malby z malířských směsí otěruvzdorných za sucha dvojnásobně, bílé za sucha otěruvzdorné době v místnostech výšky do 3,80 m	m2	308,320			
	W		"1. PP-dle výkazu" - ((216,1)- (0,85+0,7+0,85*4+0,7+0,85+1,25+0,9+0,85+1,1+0,9+0,85*3+0,8*2+0,9+0,85+0,9+0,75+0,85*2+0,9+0,85+0,9))*(3,02-1,6)		-273,634			
	W		"1. PP-dopočteno, není linkrusta" ((216,1)- (0,85+0,7+0,85*4+0,7+0,85+1,25+0,9+0,85+1,1+0,9+0,85*3+0,8*2+0,9+0,85+0,9+0,75+0,85*2+0,9+0,85+0,9))*(3,02)		581,954			
	W		Součet		308,320			
D VRN Vedlejší rozpočtové náklady								
11	K	010001000	Průzkumné, geodetické a projektové práce	%	1 099,370			SoD
12	K	030001000	Zařízení staveniště	%	1 099,370			SoD
13	K	040001000	Inženýrská činnost	%	1 099,370			SoD
14	K	060001000	Územní vlivy	%	1 099,370			SoD
15	K	070001000	Provozní vlivy	%	1 099,370			SoD
16	K	080001000	Další náklady na pracovníky	%	1 099,370			SoD
17	K	090001000	Ostatní náklady	%	1 099,370			S

ZAKÁZKOVÉ ČÍSLO KONSIT a.s. 23 635 01

Změnový list č. 34

Předmět ZL: Odhlučnění strojovny výtahu V3

Stavba
(Název dle SoD)

Rekonstrukce výtahových kabin a modernizace elektroinstalace společných prostor v bytovém domě nám. Svobody 728/1

Objekt

Zpracoval

Odůvodnění, popis a technické řešení změn
(Měsíc/rok – měsíc/rok)

Na základě změřeného hluku od výtahu v nejvyšším obytném podlaží bude nutné doplnit akustický obklad v prostoru výtahové šachty v nejvyšším podlaží a znovu provést měření hluku.

Podpisem Změnového listu zástupcem objednatele je vydán pokyn k realizaci prací.

Vliv na dopracování PD NE
(ANO/NE, kdo dopracuje...)

Dopad do smluvní ceny	Vícepráce	+60.089,84	Kč bez DPH
	Méněpráce	-0	Kč bez DPH
	Celkem	+60.089,84	Kč bez DPH

Dopad do smluvních termínů (Vliv na harmonogram, termíny milníků, konečný termín)
Dopad na termíny stavby ANO / NE
Komentář:

Přílohy (soupis prací, zakresl. prací, fotodokumentace, zaměření...)
1. Oceněný výkaz položek (0 strana A4)
2. Technické listy k materiálům (2 strany A4)

Schválil za zhotovitele
(ředitel divize)

Dne 12.3.2025 Podpis

Schválil za TDS

Dne 11.3.2025 Podpis

Schválil za GP

Dne 11.3.2025 Podpis

Schválil za objednatele

Dne 11.3.25 Podpis



SOUPIS PRACÍ

Stavba: VZ/18/2023 - Rekonstrukce výtahových kabin a modernizace elektroinstalace
společných prostor v bytovém domě nám. Svobod
Objekt: ZL - Změnové listy
Soupis: 34.ZL - Odhlučnění strojovny výtahu V3
Místo: náměstí Svobody 728/1
Zadavatel: Městská část Praha 6
Zhotovitel: KONSIT a.s.

PČ	Typ	Kód	Popis	MJ	Množství	J.cena [CZK]	Cena celkem [CZK]	Cenová soustava
----	-----	-----	-------	----	----------	--------------	-------------------	-----------------

Náklady soupisu celkem 60 089,84

D Y ODPOČTY 0,00

D X PŘÍPOČTY 53 565,50

D 6 Úpravy povrchů, podlahy a osazování výplní

1	K	6R001	Dodávka - AMS TEsound 3 - tlumicí materiál	m2	4,000			
2	K	6R002	Dodávka - IZOVLIES 15S** - zvukově pohltivý materiál	m2	18,000			
3	K	6R003	Montáž tlumícího a zvukově pohltivého materiálu, ze strany výtahové šachty	kpl	1,000			
4	K	6R004	Doprava	kpl	1,000			
5	K	6R005	Měření hluku, opětovné	kpl	1,000			

D VRN Vedlejší rozpočtové náklady

6	K	010001000	Průzkumné, geodetické a projektové práce	%	535,660			SoD
7	K	030001000	Zařízení staveniště	%	535,660			SoD
8	K	040001000	Inženýrská činnost	%	535,660			SoD
9	K	060001000	Územní vlivy	%	535,660			SoD
10	K	070001000	Provozní vlivy	%	535,660			SoD
11	K	080001000	Další náklady na pracovníky	%	535,660			SoD
12	K	090001000	Ostatní náklady	%	535,660			SoD

AMS-Tecsound

Těžká fólie AMS-Tecsound je zvuková izolace sloužící jako bariéra proti šíření hluku. Zvyšuje neprůzvučnost a eliminuje šíření rezonancí a vibrací v konstrukcích.

Neasfaltická, hygienicky a ekologicky nezávadná hmota, charakteristická velkou měrnou hmotností, vysokou tažností a tvárností a to i při nízkých teplotách.

Složení

Jedná se o syntetický polymer CPE na bázi chlorovaného polyetyleny s minerálním plnivem, aromatickými oleji a různými dalšími aditivy.

Použití

strojírenství: snížení hlučnosti motorů, obráběcích strojů, kompresorů, hydraulických a jiných agregátů, vzduchotechniky a řady dalších zařízení jejichž provoz je zatížen nadměrnou hlučností. Mimořádně účinné jsou aplikace v automobilovém průmyslu.

stavebnictví: zvýšení neprůzvučnosti příček, stropů, eliminace „dunění“ plechových střech, parapetů atp., zvýšení neprůzvučnosti předvěšených fasád, dešťových a kanalizačních svodů, odhlučnění technického zařízení staveb (vzduchotechnické systémy, strojovny, kotelny, výtahy atd.).

Základní technické parametry

rozměry: 1000 x 2000mm, tl. cca 2mm, 3mm, případně 4mm

měrná hmotnost: 1,9+-0,05g/cm³

plošná hmotnost: 3,5 - 7kg/m² dle tloušťky fólie

barva: žlutohnědá až zelenohnědá

tažnost: min. 300%

pevnost v tahu: 0,3MPa

pevnost v tlaku: 0,48MPa

hořlavost: vyhovuje normě VW-TL 1010, vyhovuje ČSN ISO 3795 (30 0577)

třída reakce na oheň: Bs2d0 – dle ČSN EN 13501-1

stupeň hořlavosti: stupeň C1 – dle původní ČSN 730862

hydroizolační vlastnosti

nasákavost dle ČSN 64 0112: 14 dní.....0,61; 28 dní0,87

navlhavost: 14 dní.....0,07; 28dní.....0,09

difuze vodní páry: $\mu_{Qmax} = 2,37.104$ dle ČSN 73 2580

odolnost v alkalickém a kyselém prostředí: dobrá dle ČSN 640242

hygienická nezávadnost: souhlasné stanovisko hlavního hygienika ČR: HEM - 3214 - 5.8.94

Tyto a další hodnoty jsou doloženy jednotlivými protokoly, zkušebními zprávami a osvědčeními řady akreditovaných zkušebních pracovišť. Samostatnou rozsáhlou přílohu tvoří měření akustických vlastností fólií AMS a některých kombinací těchto fólií se zvukově pohltivými materiály.

Balení

Standardně na vratných paletách 1000 x 2000mm, proložené separační fólií, minimální odběrové množství 2m².

Dodací podmínky a ceny

Jsou závislé na zvolené kombinaci a požadovaném množství.

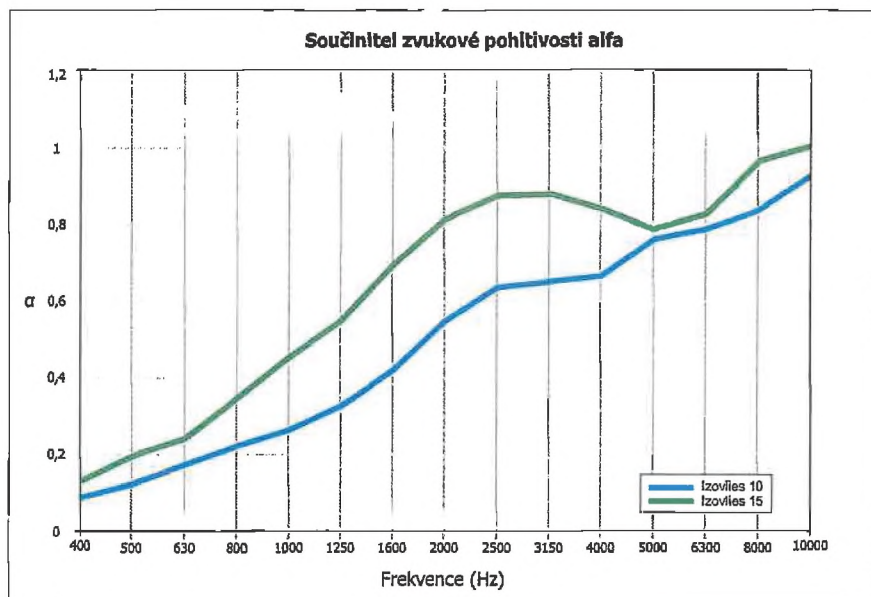
Základní informace najdete v našem ceníku, další vám rádi poskytneme v našem obchodním oddělení.



IZOVLIES

Izovlies je unikátním spojením PUR pěny s omezenou hořlavostí typu SF a krycí černé textilní flísové vrstvy. Krycí flís chrání zvukověpohltivou vrstvu PUR pěny před vysokými teplotami a ostříky vodou, oleji i dalšími kapalinami neb je kapalinoodpudivý a vyniká velkou požární odolností. Krycí flís navíc není na povrch PUR pěny přilepen, ale je přímo vpichován, čímž nijak neuzavírá póry PUR pěny a neomezuje zvukovou pohltivost této pěny. Díky těmto vlastnostem je Izovlies přímo předurčen pro aplikace v náročném prostředí krytů motorů a různých dalších agregátů.

Hořlavost testována dle DIN 75200 – Stanovení hořlavosti materiálů vnitřní výbavy motorových vozidel. Při lepení pomocí samolepící vrstvy je odolnost tohoto spojení do 170 ° C



O výborných akustických vlastnostech svědčí měření zvukové pohltivosti provedené v alfa komoře.



Izovlies je standardně dodáván ve dvou variantách:

- v tl. 10mm bez samolepící vrstvy- v této podobě je vhodný např. do vík motorů osobních automobilů, kde je díky členitosti povrchu vnitřní části víka motoru je většinou nedostatečně účinné lepení prostřednictvím samolepící vrstvy a je vhodnější mechanické upevnění prostřednictvím plastových přichytek nebo kombinace mechanického upevnění s lepením lepidly.
- v tl. 15mm se samolepící vrstvou – této formě je vhodný pro většinu ostatních aplikací kde je dostatečně rovná podkladová plocha a kde po řádném očištění a odmaštění můžeme dosáhnout velmi dobré spojení mezi lepenou plochou a materiálem Izovlies.

Izovlies je dále možné kombinovat se všemi tloušťkami těžké folie AMS, čímž se vytvoří akustický sendvič vysoké účinnosti kombinující zvukovou pohltivost Izovliesu s vysokou neprůzvučností a antivibrační schopností AMS

Izovlies je dodáván v rozměru 1 x 1,35m

Izovlies je dodáván volně nebo na dřevěných paletách v množství max. 50ks/paleta