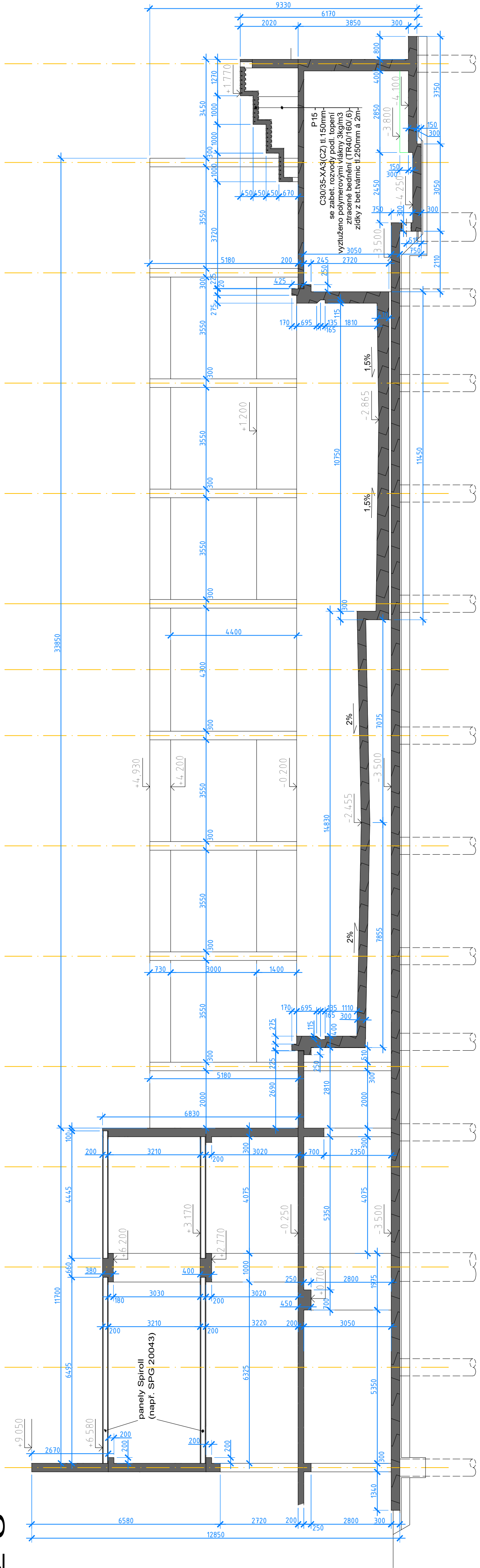
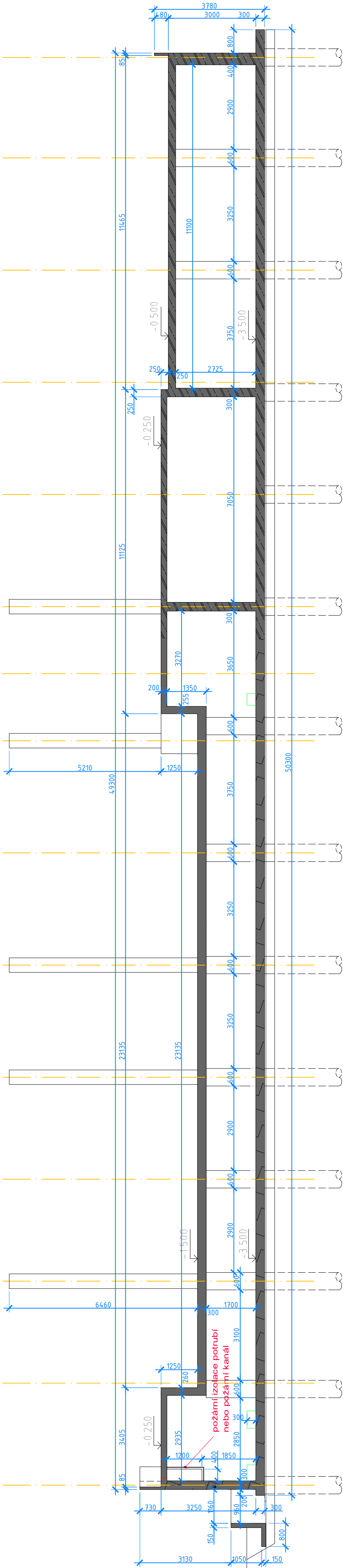


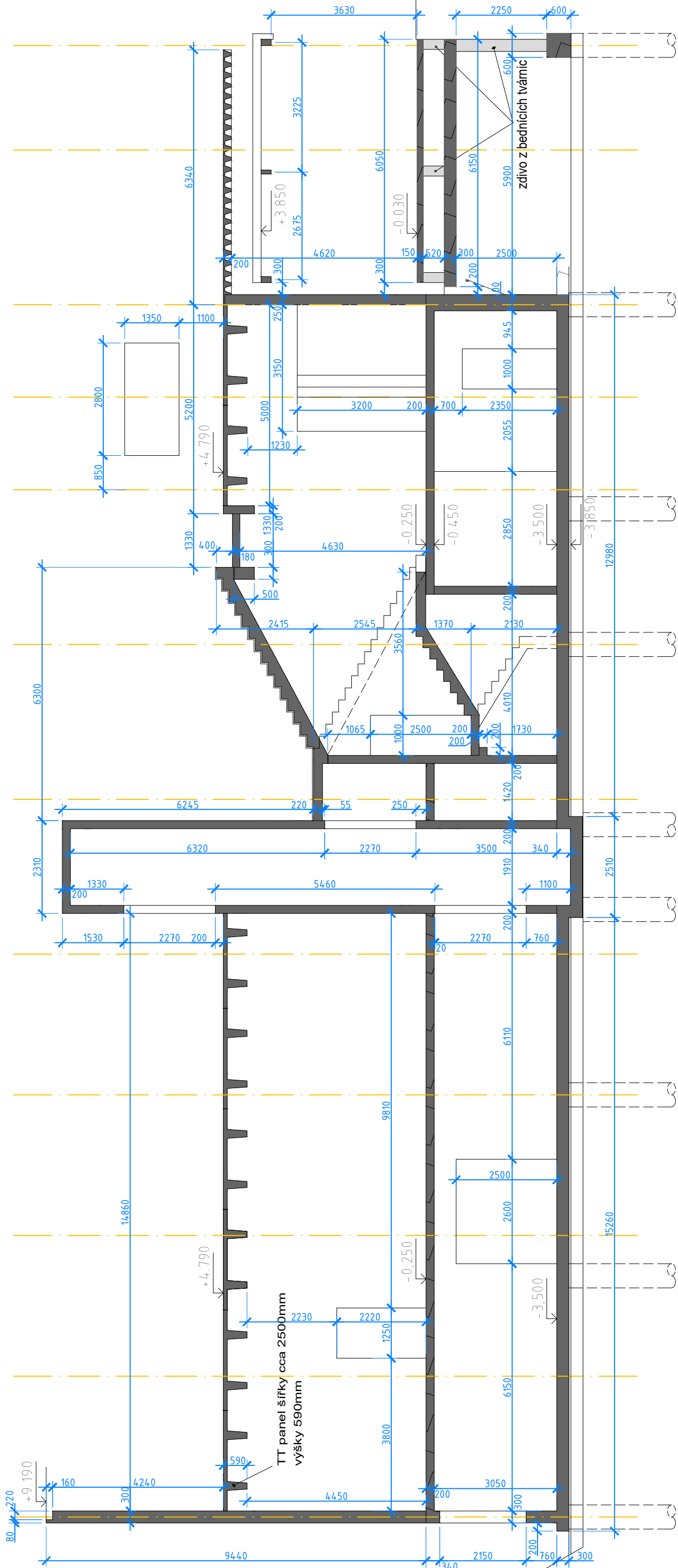
řez 3



řez 2



řez 1



LEGENDA MATERIÁLŮ:
železobetonové konstrukce - prefabrikované
beton C35/45-XA3(CZ)-C10.2-Dmax22-S3, ocel: B500B
železobetonové konstrukce - monolitické
beton C35/45-XA3(CZ)-C10.2-Dmax22-S3, ocel: B500B

±0,00 = 277,44m n.m.

VYPRACOVATEL
ING. LEO STREUBEL
ING. JAN MAŘIK

KONTROLOVATEL
ING. AŘCH. ZDENĚK ŠTÁTNÝ

OPRAVOVATEL
SNEO a.s., Nad Alejí 1876/2, 162 00 Praha 6
NAZEV ZAKÁZKY
DOSTAVBA SPORTOVNĚ REKREAČNÍHO
AREÁLU PETYNKA, PRAHA 6

PROJEKTY CZ, s.r.o.
400 01 ÚSTÍ NAD LABEM, ul. HRADÍŠTĚ 99/8
tel.: +420 475 211 782
e-mail: info@projekty-cz.eu
OR-REG u Kraje, soudu v Ústí n. Labem dne 21.3.2009, oddíl G, vložka 27 130, IČ: 269 93 213

ČÍSLO VÝKRESU
D.1.2.04

ČÍSLO ZAKÁZKY
DPS

ČÍSLO VÝKRESU
D.1.2.04

ČÍSLO VÝKRESU
D.1.2.04

ČÍSLO VÝKRESU
D.1.2.04

ČÍSLO VÝKRESU
D.1.2.04

ČÍSLO VÝKRESU
D.1.2.04

ČÍSLO VÝKRESU
D.1.2.04

ČÍSLO VÝKRESU
D.1.2.04