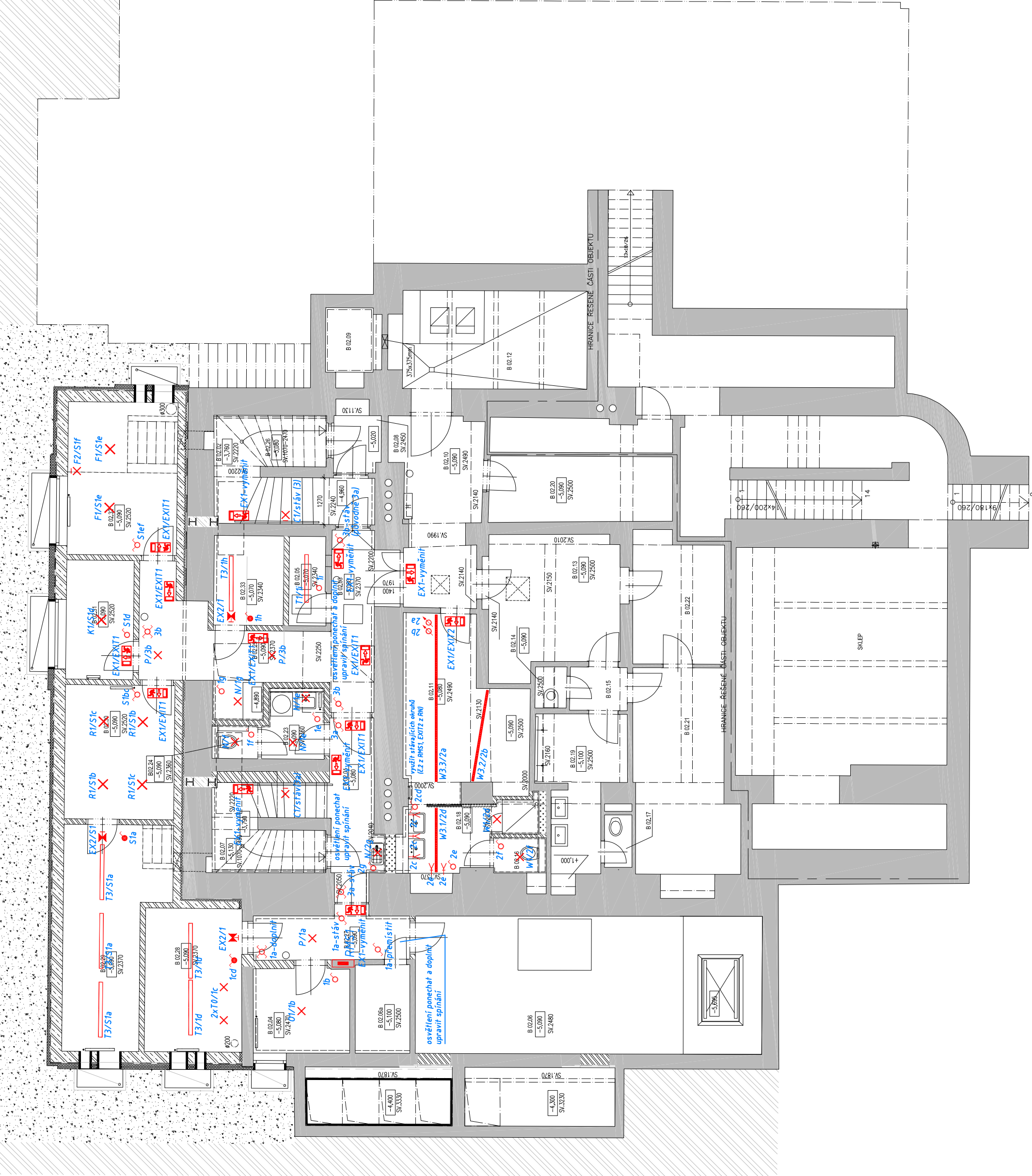


TABULKA MÍSTNOSTÍ

| Č.M. | MÍSTNOST | M ² |
|----------|-----------------------|----------------|
| B 02.01 | SCHODIŠTĚ | 9,3 |
| B 02.02 | SCHODIŠTĚ | 6,1 |
| B 02.03 | CHODBA | 7,5 |
| B 02.04 | KANCELÁŘ | 6,0 |
| B 02.05 | REKVISITÁRNA | 2,4 |
| B 02.06 | SKLAD MALÝCH DEKORACÍ | 35,5 |
| B 02.06a | ROZVODNA REGULACE | 3,7 |
| B 02.07 | STROJOVNA VZT | 3,8 |
| B 02.08 | SKLAD | 2,5 |
| B 02.09 | ANGL. DVOREK | 3,0 |
| B 02.10 | CHODBA | 11,6 |
| B 02.11 | ŠATNA ŽENY | 14,2 |
| B 02.12 | KOTELNA | 14,9 |
| B 02.13 | HALA | 13,6 |
| B 02.14 | ÚKLID | 1,0 |
| B 02.15 | PŘEDSÍŇ | 2,2 |
| B 02.16 | WC | 1,3 |
| B 02.17 | WC | 1,1 |
| B 02.18 | UMÝVÁRNA ŽENY | 6,0 |
| B 02.19 | UMÝVÁRNA MUŽI | 8,1 |
| B 02.20 | SKLAD | 9,0 |
| B 02.21 | ŠATNA MUŽI | 15,8 |
| B 02.22 | ŠATNA MUŽI | 8,6 |
| B 02.23 | PŘEDSÍŇ WC | 3,0 |
| B 02.24 | WC | 1,1 |
| B 02.25 | CHODBA/ÚKLID | 11,0 |
| B 02.26 | STROJOVNA VZT | 4,5 |
| B 02.27 | CHODBA | 5,7 |
| B 02.28 | DÍLNA | 10,7 |
| B 02.29 | SKLAD KOSTÝMŮ | 14,6 |
| B 02.30 | REKVISITÁRNA | 11,4 |
| B 02.31 | KUŘÁRNA | 6,1 |
| B 02.32 | FITNESS/RELAX | 12,6 |
| B 02.33 | NAHRADNÍ ZDROJ/RPO | 4,8 |



LEGENDA ZNAČEK:

- HAVERANÍ TLAKITKO (STOPI POD OMÍTKU)
 - SPÍNAČ JEDNOPÓLOVÝ POD OMÍTKU
 - SPÍNAČ JEDNOPÓLOVÝ NA POVRCH
 - PŘEPÍNAČ SÉRIOVÝ POD OMÍTKU
 - PŘEPÍNAČ SÉRIOVÝ POD OMÍTKU
 - PŘEPÍNAČ STŘÍDAVÝ NA POVRCH
 - PŘEPÍNAČ STŘÍDAVÝ NA POVRCH
 - PŘEPÍNAČ KŘÍŽOVÝ POD OMÍTKU
 - PŘEPÍNAČ KŘÍŽOVÝ POD OMÍTKU
 - STÍVAČ
- ZÁSUVKA 230 V, 10/16 A POD OMÍTKU
 - DTTO – S OCHRANOU PROTI PŘEPĚTÍ
 - ZÁSUVKA 230 V, 10/16 A NA POVRCH
 - ZÁSUVKA CEE 400 V, 16 A NA POVRCH
 - UZAVÍRAČÍ KLAPKA S POKOHEM
 - OCHRANNÉ POSPOJENÍ V CELÉ MÍSTNOSTI

LEGENDA SVÍTIDEL:

- BAR
- B1 – LED SVÍTIDLO DLE VÝBĚRU ARCHITEKTA – NÁHRADA STÁVAJÍCÍHO
- B2 – LED SVÍTIDLO ZAVĚŠENÉ PRSTENOVÉ DLE VÝBĚRU ARCHITEKTA – CENTRÁLNÍ
- B3 – LED SVÍTIDLO STROPNÍ DLE VÝBĚRU ARCHITEKTA – ROZŠÍŘENÍ BARU
- B4 – DTTO B3, ASYMETRICKÉ
- B5 – LED PÁSEK NAD LEM PODLEDU DLE VÝBĚRU ARCHITEKTA – ROZŠÍŘENÍ BARU
- B6 – VENKOVNÍ LED REFLEKTOR DLE VÝBĚRU ARCHITEKTA – ROZŠÍŘENÍ BARU
- KOMUNIKACE, ZÁŽEHÍ
- C1 – NÁSTĚNNÉ DLE VÝBĚRU ARCHITEKTA LED – SCHODIŠTĚ
- C2 – STROPNÍ DLE VÝBĚRU ARCHITEKTA LED – CHODBA
- C3 – LED BODOVÉ DO PODLEDU DLE VÝBĚRU ARCHITEKTA – FOYER
- C4 – LED PÁSEK NAD LEM PODLEDU DLE VÝBĚRU ARCHITEKTA – FOYER

- NOUZOVÁ
- EX1 – STROPNÍ/NÁSTĚNNÉ NOUZOVÉ STÁLE SVÍTÍCÍ BEZ BATERIE, S PÍKTOGRAMEM – VE STÁVAJÍCÍM DESIGNU
- EX2 – STROPNÍ/NÁSTĚNNÉ NOUZOVÉ BATERIOVÉ (1 HODI BEZ PÍKTOGRAMU – TECHNICKÉ PROSTORY
- EX3 – STROPNÍ/NÁSTĚNNÉ NOUZOVÉ BATERIOVÉ (1 HODI S PÍKTOGRAMEM, VYHŘÍVANÉ – VENKOVNÍ

- FITNESS / RELAX
- F1 – NÁSTĚNNÉ DLE VÝBĚRU ARCHITEKTA LED
- F2 – STROPNÍ DLE VÝBĚRU ARCHITEKTA LED

KUŘÁRNA

- K1 – STROPNÍ DLE VÝBĚRU ARCHITEKTA LED

KANCELÁŘ

- O1 – STROPNÍ DLE VÝBĚRU ARCHITEKTA LED

REKVISITÁRNA

- R1 – STROPNÍ DLE VÝBĚRU ARCHITEKTA LED

TECHNICKÉ PROSTORY

- T0 – STROPNÍ PRACHOTĚSNÉ KRUHOVÉ (LED 1200 lm) – DÍLNA INAD PONKY
- T1 – STROPNÍ PRACHOTĚSNÉ LINOVÉ (LED 3000 lm) – TECHNICKÉ PROSTORY
- T3 – STROPNÍ PRACHOTĚSNÉ LINOVÉ (LED 5000 lm) – TECHNICKÉ PROSTORY
- T4 – STROPNÍ PRACHOTĚSNÉ LINOVÉ (LED 10000 lm) – TECHNICKÉ PROSTORY

SOCIÁLNÍ ZÁZEHÍ

- W1 – STROPNÍ DLE VÝBĚRU ARCHITEKTA – ŠATNA DÁMY (WC, SPRCHA)
- W3.1 – STROPNÍ LED PÁSEK DLE VÝBĚRU ARCHITEKTA (1770 mm) – ŠATNA DÁMY
- W3.2 – STROPNÍ LED PÁSEK DLE VÝBĚRU ARCHITEKTA (2500 mm) – ŠATNA DÁMY
- W3.3 – STROPNÍ LED PÁSEK DLE VÝBĚRU ARCHITEKTA (4540 mm) – ŠATNA DÁMY
- W4 – ZAPUŠTĚNÉ BODOVÉ LED DLE VÝBĚRU ARCHITEKTA – WC NÁVŠTĚVNÍCI (INAD UMÝVADLA)
- W5 – ZAPUŠTĚNÉ BODOVÉ LED DLE VÝBĚRU ARCHITEKTA – WC NÁVŠTĚVNÍCI (PŘEDSÍŇ, KABINY)
- W6 – ZAPUŠTĚNÉ BODOVÉ LED DLE VÝBĚRU ARCHITEKTA – WC BAR

HELDIŠTĚ

- Y6 – NÁSTĚNNÉ LED ČERNÉ DLE VÝBĚRU ARCHITEKTA – BALKONY
- Y7 – PODSTUPNICOVÉ LED ČERNÉ DLE VÝBĚRU ARCHITEKTA – STUPNĚ HELEDIŠTĚ A SCHODIŠTĚ

SVÍTIDLA DLE PŮVODNÍHO PROJEKTU (DOPLNĚNÁ, ÚPRAVENA PŮLOHA)

- C – ZÁŘÍVKOVÉ STROPNÍ S OPÁLOVÝM KRYTEM (1x 58 W) – REKVISITÁRNA
- N – ZÁŘÍVKOVÉ NÁSTĚNNÉ S OPÁLOVÝM KRYTEM (1x 60 W) – VÝLETKA
- P – ZÁŘÍVKOVÉ STROPNÍ S OPÁLOVÝM KRYTEM (1x 100 W) – CHODBA
- Y1 – ZÁŘÍVKOVÉ ZAVĚŠENÉ ČERNÉ (1x 100 W) – HELEDIŠTĚ
- Y3 – ZÁŘÍVKOVÉ STROPNÍ S OPÁLOVÝM KRYTEM (1x 100 W) – HELEDIŠTĚ (BALKON A POD BALKONEM)

NAPĚŤOVÁ SOUSTAVA:

3NPE-50 Hz 400 V/TN-C-S

VNĚJŠÍ VLVIVY:

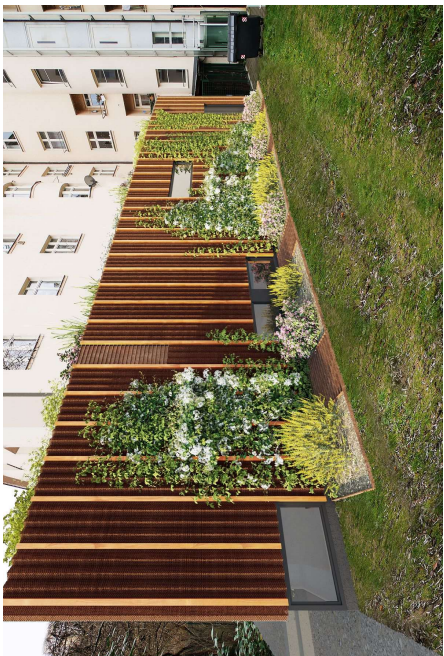
NORMÁLNÍ – VE VNITŘNÍM PROSTORU (VIZ PROTOKOL)

ZVLÁŠTĚ NEBEZPEČNÉ – HMŮ OBJEKT (VENKOVNÍ PROSTŘEDÍ)

A4.7, A8.7, A9.4, A4.2, A0.3, A5.2

OCHRANA PŘED NDN:

AUTOMATICKÝM ODPOJENÍM VADNÉ ČÁSTI OD ZDROJE



polohoplavný systém:
S-JTSK

výškový systém:
Bpv

±0,00-208,82

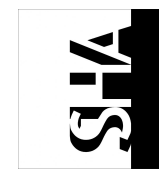
investor:



Městská část Praha 6
Odbor správy majetku
Číslo území: 601/23, Praha 6
Číslo území: 601/23, Praha 6
T: +420 777 777 161 611
E-mail: huai@aneo.cz



SNEO a.s.
Nad Ajlt 1872, Praha 6
Číslo území: 601/23, Praha 6
Číslo území: 601/23, Praha 6
T: +420 777 777 161 611
E-mail: huai@aneo.cz



SIA a.s.
SIA a.s.
Nad Ajlt 1872, Praha 6
Číslo území: 601/23, Praha 6
Číslo území: 601/23, Praha 6
T: +420 777 777 161 611
E-mail: huai@aneo.cz



AED projekt, a. s.
Pod Raškov 1236 / 2A,
Číslo území: 601/23, Praha 6
Číslo území: 601/23, Praha 6
T: +420 002 111 458
E-mail: aed@aedprojekt.cz



JKS Elektrorapex Praha, s.r.o.
Oblčov 11,
Číslo území: 601/23, Praha 6
Číslo území: 601/23, Praha 6
T: +420 002 111 458
E-mail: kral@aedprojekt.cz

stavba:
**DEJICKÉ DIVADLO - PŘÍSTAVBA
A STAVEBNÍ ÚPRAVY OBJEKTU Č.P. 1084,
K.Ú. DEJVICE, ZELENÁ 15a, PRAHA 6**

stupň:
DOKUMENTACE PRO PROVEDENÍ STAVBY

| | |
|---------------|-------------|
| datum: | 06/2024 |
| formát: | 8 x A4 |
| mřítko: | 1:100 |
| zakazková č.: | 16-027_DDOP |
| rev. 02: | 04/2025 |

| | |
|--------------|---------|
| část: | D.1.4.5 |
| čísl. příl.: | 102 |

část / profese:
ELEKTROINSTALACE - SILNOPROUD

příloha:

PŮDORYS 2.PP - OSVĚTLENÍ