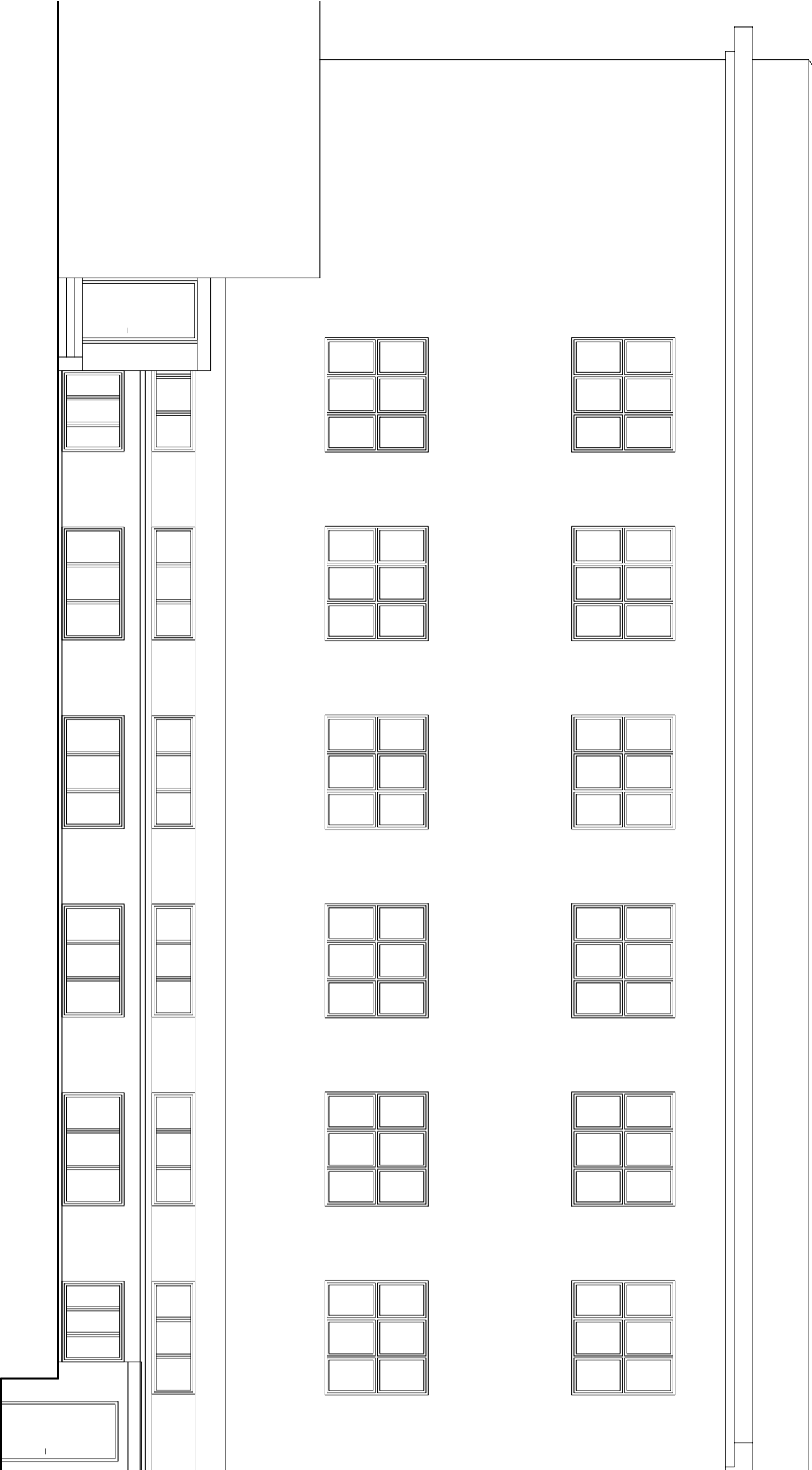
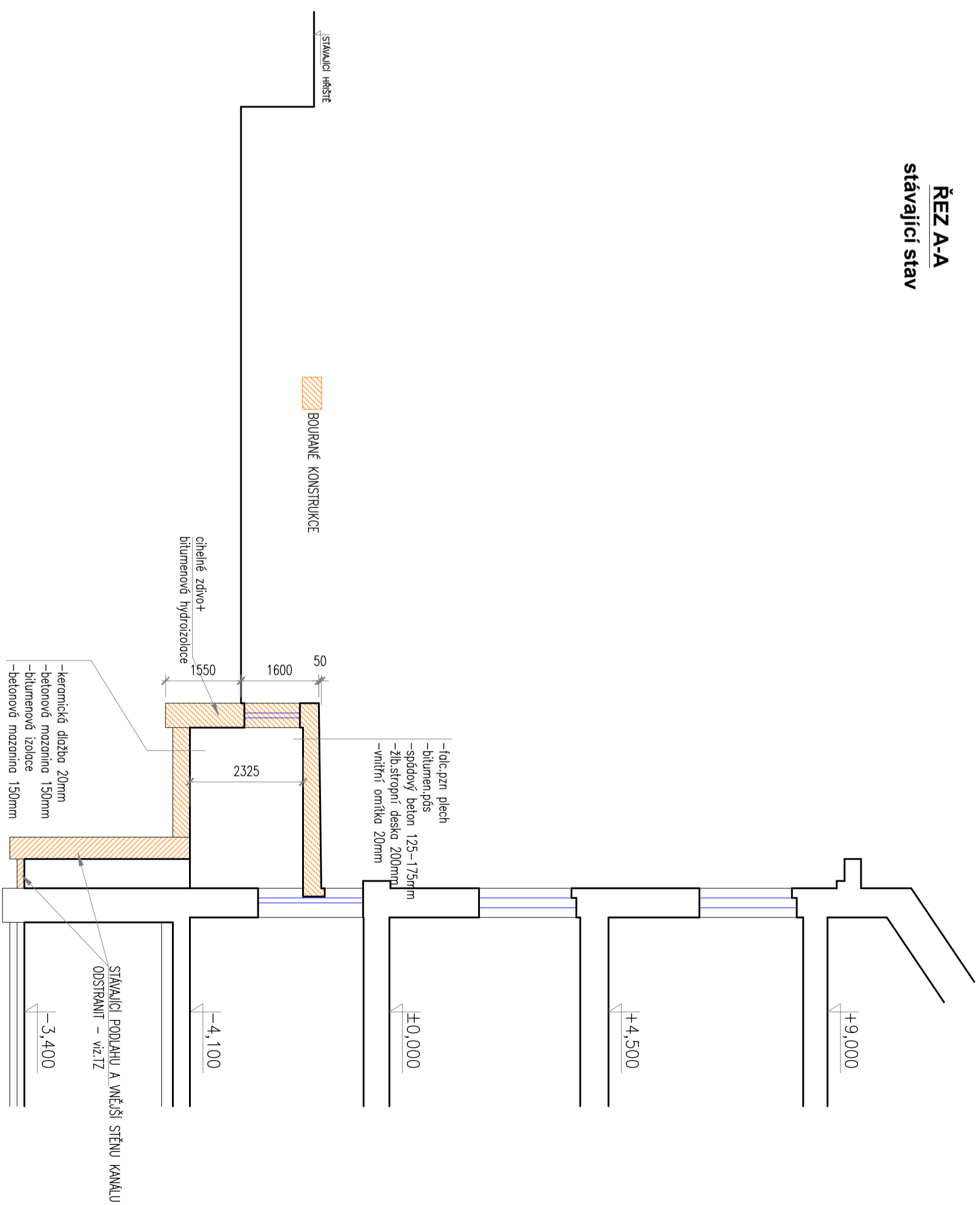


DOTČENÁ DVORNÍ FASÁDA
stávající stav



ŘEZ A-A



INVESTOR: MČ PRAHA 6	
AKCE: STUDIE VESTAVBY 2 ÚČEBEN S HLEDIŠTĚM č.parc. st.3250 k.ú. Dejvice - Praha	
ZODP. PROJEKTANT: Ing. Vít Kocourek	VYPRACOVAL: Ing. Vít Kocourek
MĚŠÍČKO: 1:100	
DATUM: 08/2024	STUPĚŇ: STUDIE
VYKRES Ć.: D04	